

COMUNE DI MANTOVA PROVINCIA DI MANTOVA

REALIZZAZIONE DI INTERVENTI FINALIZZATI ALLA CARATTERIZZAZIONE AMBIENTALE DEI TERRENI DELL'EX AREA COMATED



Committente: MABRO srl

Geologo: Dott. Rosario Spagnolo

San Giorgio Bigarello, Aprile 2024

Dott. Geol. Rosario Spagnolo

GEOLOGIA TECNICA-IDROGEOLOGIA

Via Stradella,35 – San Giorgio Bigarello (MN) 46051 Tel.Fax. 0376.262759 – 338.2949637 – e-mail studio@geologiaspagnolo.it

Sommario

1	PREMESSA	3
2	PIANO INVESTIGATIVO	3
3	RELAZIONE TECNICA FINALE.....	6
5	RISULTATI	8
6	CONCLUSIONE	8
	Allegato.....	9
	ANALISI CHIMICO-FISICHE	9

1 PREMESSA

Su incarico della società Mabro srl, con la presente si comunicano gli esiti delle analisi eseguite.

E' stato elaborato il presente rapporto ambientale grazie ai risultati delle analisi di n° 13 campioni eseguiti in situ il giorno 11/03/2024.

2 PIANO INVESTIGATIVO

Per il raggiungimento degli obiettivi progettuali sono stati realizzati n.4 pozzetti esplorativi con escavatore meccanico, spinti fino alla profondità massima di 2.00 m da p.c. ubicati come indicato in fig. 4 mentre per il prelievo dell'acqua è stato eseguito un pozzetto esplorativo spinto fino alla profondità di 3.50 fino al raggiungimento della falda freatica.

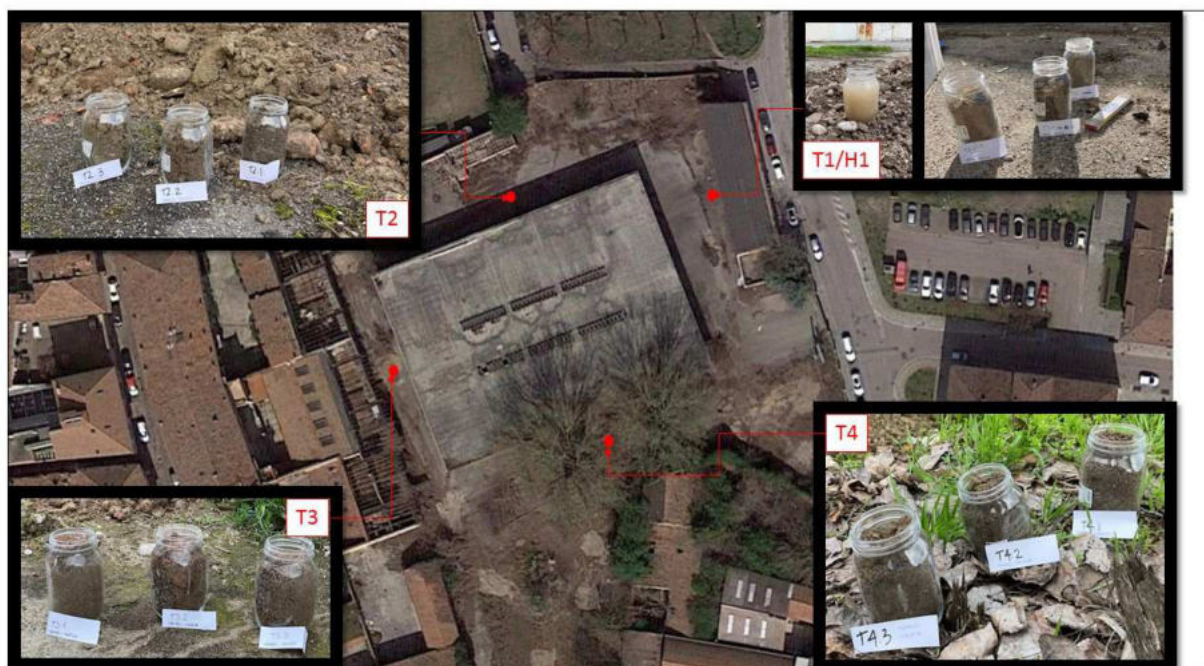


Figura 4: foto aerea con ubicazione dei sondaggi

SONDAGGIO T1-1/T1-2/T1-3



SONDAGGIO T2-1/T2-2/T2-3



SONDAGGIO T3-1/T3-2/T3-3



SONDAGGIO T4-1/T4-2/T4-3



SONDAGGIO H1



3 RELAZIONE TECNICA FINALE

L'indagine è stata condotta sulla base di accordi con il comune di Mantova a seguito della redazione del Piano d'indagine preliminare (Gennaio2024), in particolare la disposizione dei punti di campionamento è stata definita allo scopo di conseguire una maglia di campionamento uniforme e che andasse ad analizzare complessivamente l'intera area.

3.1 Le modalità di campionamento sono quelle di seguito descritte:

✓ Campioni T1, T2, T3 e T4: sono stati effettuati prelievi composti da n.3 campioni di terreno di cui uno alla profondità tra 0 m e 1.00, un campione a fondo scavo (circa 2.00 m da p.c.) e uno intermedio (1.00 m da p.c.).

✓ Campione H1 - Acqua

Su tali campioni è stata effettuata la ricerca dei seguenti elementi:

➤ Arsenico

➤ Rame

- Zinco
- Cadmio
- Cobalto
- Piombo
- Mercurio
- Benzene
- Amianto
- Nichel
- Cromo totale
- Idrocarburi pesanti C > 12
- Idrocarburi leggeri C < 12

Tutti i contenitori sono stati provvisti di etichettatura riportante le seguenti informazioni:

- ✓ codice campione;
- ✓ data del prelievo;
- ✓ luogo del prelievo.

I barattoli contenenti le aliquote di ciascun campione sono stati inseriti in scatole numerate e sono state portate in laboratorio.

Tutte le informazioni e i dati (identificativo campione, data del prelievo, toponimo, colore, aspetto/granulometria, potenziali fonti di contaminazione, osservazioni sul punto di campionamento) di ciascun prelievo sono state riportate in apposite schede di campionamento.

I campioni prelevati sono raccolti e catalogati secondo normativa e sono analizzati dal laboratorio G2B srl, laboratorio accreditato, sito in via Guareschi 25/27, in comune di Curtatone (MN).

5 RISULTATI

I risultati ottenuti sono stati riepilogati nelle tabelle in Allegato, nelle quali per ciascun campione si riporta il codice, il toponimo della località di provenienza e le concentrazioni degli elementi ricercati confrontati con le concentrazioni soglia di contaminazione (CSC) di colonna A (terreni ad uso verde pubblico - residenziale) Tab. 1 del D. Lgs 152/06 e s.m.i.

Dalla disamina dei risultati analitici ottenuti sui campioni si evince quanto riportato:

1. Per la categoria dei Composti Inorganici tutti i valori rientrano all'interno delle soglie previste.
2. Per la categoria dei Composti organici aromatici tutti i valori rientrano all'interno delle soglie previste.

6 CONCLUSIONE

Le attività di analisi condotte sull'area interessata hanno consentito di verificare lo stato chimico – fisico dei terreni e dell'acqua.

Sulla base dei risultati delle analisi riportati nelle tabelle in Allegato 2, si può affermare l'assenza di contaminanti nei siti studiati. I valori delle concentrazioni degli elementi ricercati risultano inferiori ai valori soglia così come indicato nel D.Lgs 152/06 Allegato 5 parte IV Tab. 1 Colonna A per siti ad uso verde pubblico - residenziale.

S. Giorgio Bigarello, 05/04/2024

Il tecnico

Dott. Geol. Rosario Spagnolo

Allegato

ANALISI CHIMICO-FISICHE



Consulenza, analisi, gestione ambientale

G2B S.r.l. - Via G. Guareschi, 25/27 - 46010 Curtatone (MN)

Reg. Imprese MN / P.IVA/C.F. 02331210209

R.E.A. MN n. 243732

Capitale sociale € 100.000 (Interamente versati)

Tel/Fax + 39 0376/1855253

Email: laboratorio@g2bsrl.it - PEC: g2bsrl@pec.it

Rapporto di prova n° 24RP00632 / 1 del 02/04/2024

CAMPIONE PERVENUTO IN LABORATORIO

Data accettazione campione	12/03/2024		
Data inizio analisi:	12/03/2024	Data fine analisi:	02/04/2024
Data campionamento	08/03/2024	Data fine campionamento:	08/03/2024
Prelievo eseguito da:	Geol. Rosario Spagnolo		
Metodo di campionamento:	A cura del cliente		
Punto di prelievo:	Cantiere di Via Daino - MANTOVA		
Descrizione campione:	Acqua		
Produttore:	MAMBRO SRL VIA SCUDERIE REALI 2 - 46100 - MANTOVA (MN)		
Anagrafica:	MAMBRO SRL VIA SCUDERIE REALI 2 - 46100 - MANTOVA (MN)		
Committente:	MAMBRO SRL VIA SCUDERIE REALI 2 - 46100 - MANTOVA (MN)		
Limiti di riferimento:	D.Lgs 152/06 del 03/04/2006 Tabella 2 Allegato 5 alla parte IV		

ESITO ANALITICO

PARAMETRO	METODO	ESITO	U.M.	INC. MIS.	LIMITI
° Idrocarburi Policiclici Aromatici					-- --
° Benzo (a) antracene	APAT CNR IRSA 5080 Man 29 2003	< 0,01	µg/l		-- 0,1
° Benzo (a) pirene	APAT CNR IRSA 5080 Man 29 2003	< 0,005	µg/l		-- 0,01
° Benzo (b) fluorantene (31)	APAT CNR IRSA 5080 Man 29 2003	< 0,01	µg/l		-- 0,1
° Benzo (k) fluorantene (32)	APAT CNR IRSA 5080 Man 29 2003	< 0,01	µg/l		-- 0,05
° Benzo (g,h,i) perilene (33)	APAT CNR IRSA 5080 Man 29 2003	< 0,005	µg/l		-- 0,01
° Crisene	APAT CNR IRSA 5080 Man 29 2003	< 0,01	µg/l		-- 5
° Dibenzo (a,h) antracene	APAT CNR IRSA 5080 Man 29 2003	< 0,001	µg/l		-- 0,01
° Indeno (1,2,3-c,d) pirene (36)	APAT CNR IRSA 5080 Man 29 2003	< 0,01	µg/l		-- 0,1

Legenda:

° Analisi Subappaltata

Valore per il quale, non tenendo conto dell'incertezza, si ha un superamento dai limiti di legge previsti

Documento valido a tutti gli effetti di legge ai sensi di:
R.D. 1-3-1928 n. 842 (Regolamento per l'esercizio della professione di chimico)
DPR 328/2001

Responsabile Laboratorio-
Ordine Chimici e Fisici

Mantova n° A-239 Dott.ssa
Francesca Burato



Consulenza, analisi, gestione ambientale

G2B S.r.l. - Via G. Guareschi, 25/27 - 46010 Curtatone (MN)

Reg. Imprese MN / P.IVA/C.F. 02331210209

R.E.A. MN n. 243732

Capitale sociale € 100.000 (Interamente versati)

Tel/Fax + 39 0376/1855253

Email: laboratorio@g2bsrl.it - PEC: g2bsrl@pec.it

Rapporto di prova n° 24RP00632 / 1 del 02/04/2024

PARAMETRO	METODO	ESITO	U.M.	INC. MIS.	LIMITI
° Pirene	APAT CNR IRSA 5080 Man 29 2003	< 0,01	µg/l	--	50
° Sommatoria (31,32,33,36)	APAT CNR IRSA 5080 Man 29 2003	< 0,01	µg/l	--	0,1
° SOLVENTI CLORURATI				--	--
° Clorometano	EPA 5030C 2003 + EPA 8260D 2018	< 0,1	µg/l	--	1,5
° Cloruro di vinile	EPA 5030C 2003 + EPA 8260D 2018	< 0,05	µg/l	--	0,5
° 1,2-Dicloroetano	EPA 5030C 2003 + EPA 8260D 2018	< 0,1	µg/l	--	3
° 1,1-Dicloroetilene	EPA 5030C 2003 + EPA 8260D 2018	< 0,01	µg/l	--	0,05
° Esacloro-1,3-butadiene	EPA 5030C 2003 + EPA 8260D 2018	< 0,01	µg/l	--	0,15
° Somma Organoclorogeni (Alifatici Clorurati Cancerogeni)	EPA 5030C 2003 + EPA 8260D 2018	< 0,1	µg/l	--	10
° 1,1-Dicloroetano	EPA 5030C 2003 + EPA 8260D 2018	< 1	µg/l	--	810
° 1,2-Dicloroetilene	EPA 5030C 2003 + EPA 8260D 2018	< 1	µg/l	--	60
° 1,2-Dicloropropano	EPA 5030C 2003 + EPA 8260D 2018	< 0,015	µg/l	--	0,15
° 1,1,2-Tricloroetano	EPA 5030C 2003 + EPA 8260D 2018	< 0,05	µg/l	--	0,2
° 1,2,3-Tricloropropano	EPA 5030C 2003 + EPA 8260D 2018	< 0,001	µg/l	--	0,001

Legenda:

° Analisi Subappaltata

Valore per il quale, non tenendo conto dell'incertezza, si ha un superamento dai limiti di legge previsti

Documento valido a tutti gli effetti di legge ai sensi di:
R.D. 1-3-1928 n. 842 (Regolamento per l'esercizio della professione di chimico)
DPR 328/2001

Responsabile Laboratorio-
Ordine Chimici e Fisici

Mantova n° A-239 Dott.ssa
Francesca Burato



Consulenza, analisi, gestione ambientale

G2B S.r.l. - Via G. Guareschi, 25/27 - 46010 Curtatone (MN)

Reg. Imprese MN / P.IVA/C.F. 02331210209

R.E.A. MN n. 243732

Capitale sociale € 100.000 (Interamente versati)

Tel/Fax + 39 0376/1855253

Email: laboratorio@g2bsrl.it - PEC: g2bsrl@pec.it

Rapporto di prova n° 24RP00632 / 1 del 02/04/2024

PARAMETRO	METODO	ESITO	U.M.	INC. MIS.	LIMITI
° 1,1,2,2-Tetracloroetano	EPA 5030C 2003 + EPA 8260D 2018	< 0,0025	µg/l	--	0,05
° Bromoformio (Tribromometano)	EPA 5030C 2003 + EPA 8260D 2018	< 0,05	µg/l	--	0,3
° 1,2-Dibromoetano	EPA 5030C 2003 + EPA 8260D 2018	< 0,001	µg/l	--	0,001
° Dibromoclorometano	EPA 5030C 2003 + EPA 8260D 2018	< 0,01	µg/l	--	0,13
° Diclorobromometano	EPA 5030C 2003 + EPA 8260D 2018	< 0,01	µg/l	--	0,17
° Diclorometano (cloruro di metilene)	EPA 5030C 2003 + EPA 8260D 2018	0,49	µg/l	--	--
° Cloroformio (Triclorometano)	EPA 5030C 2003 + EPA 8260D 2018	0,050	µg/l	--	0,15
° 1,1,1-Tricloroetano	EPA 5030C 2003 + EPA 8260D 2018	< 0,2	µg/l	--	--
° Tetracloruro di carbonio (tetraclorometano)	EPA 5030C 2003 + EPA 8260D 2018	< 0,1	µg/l	--	--
° Tricloroetilene	EPA 5030C 2003 + EPA 8260D 2018	< 0,1	µg/l	--	1,5
° Tetracloroetilene	EPA 5030C 2003 + EPA 8260D 2018	< 0,1	µg/l	--	1,1
° Solventi Clorurati	EPA 5030C 2003 + EPA 8260D 2018	< 0,1	µg/l	--	--
Alluminio	UNI EN ISO 11885:2009	< 20	µg/l	--	200
Antimonio	UNI EN ISO 11885:2009	< 5	µg/l	--	5

Legenda:

° Analisi Subappaltata

Valore per il quale, non tenendo conto dell'incertezza, si ha un superamento dai limiti di legge previsti

Documento valido a tutti gli effetti di legge ai sensi di:
R.D. 1-3-1928 n. 842 (Regolamento per l'esercizio della professione di chimico)
DPR 328/2001

Responsabile Laboratorio-
Ordine Chimici e Fisici

Mantova n° A-239 Dott.ssa
Francesca Burato



Consulenza, analisi, gestione ambientale

G2B S.r.l. - Via G. Guareschi, 25/27 - 46010 Curtatone (MN)

Reg. Imprese MN / P.IVA/C.F. 02331210209

R.E.A. MN n. 243732

Capitale sociale € 100.000 (Interamente versati)

Tel/Fax + 39 0376/1855253

Email: laboratorio@g2bsrl.it - PEC: g2bsrl@pec.it

Rapporto di prova n° 24RP00632 / 1 del 02/04/2024

PARAMETRO	METODO		ESITO	U.M.	INC. MIS.	LIMITI
Argento	UNI EN ISO 11885:2009	<	5	µg/l	--	10
Arsenico	UNI EN ISO 11885:2009		3	µg/l	--	10
Berillio	UNI EN ISO 11885:2009	<	2	µg/l	--	4
Cadmio	UNI EN ISO 11885:2009	<	2	µg/l	--	5
Cobalto	UNI EN ISO 11885:2009	<	2	µg/l	--	50
Cromo	UNI EN ISO 11885:2009	<	5	µg/l	--	50
Cromo VI	EPA 7195 1986 + EPA 6010C 2007	<	2	µg/l	--	5
Ferro	UNI EN ISO 11885:2009	<	20	µg/l	--	200
Mercurio	UNI EN 1483 2008		0,598	µg/l	--	1
Nichel	UNI EN ISO 11885:2009	<	5	µg/l	--	20
Piombo	UNI EN ISO 11885:2009	<	5	µg/l	--	10
Rame	UNI EN ISO 11885:2009	<	8	µg/l	--	1000
Selenio	UNI EN ISO 11885:2009	<	1	µg/l	--	10
Manganese	UNI EN ISO 11885:2009		37	µg/l	--	50

Legenda:

° Analisi Subappaltata

Valore per il quale, non tenendo conto dell'incertezza, si ha un superamento dai limiti di legge previsti

Documento valido a tutti gli effetti di legge ai sensi di:
R.D. 1-3-1928 n. 842 (Regolamento per l'esercizio della professione di chimico)
DPR 328/2001

Responsabile Laboratorio-
Ordine Chimici e Fisici

Mantova n° A-239 Dott.ssa
Francesca Burato



Consulenza, analisi, gestione ambientale

G2B S.r.l. - Via G. Guareschi, 25/27 - 46010 Curtatone (MN)

Reg. Imprese MN / P.IVA/C.F. 02331210209

R.E.A. MN n. 243732

Capitale sociale € 100.000 (Interamente versati)

Tel/Fax + 39 0376/1855253

Email: laboratorio@g2bsrl.it - PEC: g2bsrl@pec.it

Rapporto di prova n° 24RP00632 / 1 del 02/04/2024

PARAMETRO	METODO		ESITO	U.M.	INC. MIS.	LIMITI
Tallio	UNI EN ISO 11885:2009	<	2	µg/l	--	2
Stagno	UNI EN ISO 11885:2009	<	5	µg/l	--	--
Zinco	UNI EN ISO 11885:2009		72	µg/l	--	3000
° Composti organici aromatici					--	--
° Benzene	EPA 5030C 2003 + EPA 8260D 2018	<	0,1	µg/l	--	1
° Etilbenzene	EPA 5030C 2003 + EPA 8260D 2018	<	1	µg/l	--	50
° Stirene	EPA 5030C 2003 + EPA 8260D 2018	<	1	µg/l	--	25
° Toluene	EPA 5030C 2003 + EPA 8260D 2018	<	1	µg/l	--	15
° p-Xilene	EPA 5030C 2003 + EPA 8260D 2018	<	1	µg/l	--	10

NOTE

Legenda:

° Analisi Subappaltata

Valore per il quale, non tenendo conto dell'incertezza, si ha un superamento dai limiti di legge previsti

Documento valido a tutti gli effetti di legge ai sensi di:
R.D. 1-3-1928 n. 842 (Regolamento per l'esercizio della professione di chimico)
DPR 328/2001

Responsabile Laboratorio-
Ordine Chimici e Fisici

Mantova n° A-239 Dott.ssa
Francesca Burato



Consulenza, analisi, gestione ambientale

G2B S.r.l. - Via G. Guareschi, 25/27 - 46010 Curtatone (MN)

Reg. Imprese MN / P.IVA/C.F. 02331210209

R.E.A. MN n. 243732

Capitale sociale € 100.000 (Interamente versati)

Tel/Fax + 39 0376/1855253

Email: laboratorio@g2bsrl.it - PEC: g2bsrl@pec.it

Rapporto di prova n° 24RP00632 / 1 del 02/04/2024

Fine del rapporto di prova

Il laboratorio non si assume alcuna responsabilità in merito alle informazioni dichiarate dal cliente. Sono sempre a cura del cliente le informazioni relative a Denominazione campione, Codice CER attribuito dal produttore, riferimenti ai lotti ed riferimento ad eventuali produttori e relative anagrafiche. Restano a cura del cliente in caso di campionamento non imputabile a tecnici G2B le informazioni relative a Data campionamento, Metodo di campionamento e Punto di prelievo. Il campione è stato analizzato così come ricevuto quando il campionamento è a cura del cliente. I campioni esaminati vengono smaltiti dopo l'emissione del rapporto di prova secondo le modalità previste in offerta o secondo accordi scritti intrapresi tra le parti. Il rapporto di prova riguarda solo il campione sottoposto a prova e non può essere riprodotto parzialmente senza approvazione scritta del Laboratorio. I valori di incertezza estesa contenuti nel presente documento sono relativi ad un livello di probabilità $P=95\%$, gradi di libertà >10 e fattore di copertura $K=2$. L'incertezza riportata non tiene conto del contributo del campionamento. L'indicazione dei parametri non conformi rispetto ai limiti di riferimento applicati è riportata senza tenere conto del contributo dell'incertezza di misura. Di norma il risultato viene espresso senza tener conto del recupero. L'indicazione in RdP del ft di recupero specifico per l'analita e/o il suo intervallo di accettabilità, implica il suo utilizzo nel calcolo del risultato.

Legenda:
° Analisi Subappaltata
Valore per il quale, non tenendo conto dell'incertezza, si ha un superamento dai limiti di legge previsti

Documento valido a tutti gli effetti di legge ai sensi di:
R.D. 1-3-1928 n. 842 (Regolamento per l'esercizio della professione di chimico)
DPR 328/2001



BURATO
FRANCESCA
Ordine dei
Chimici della
Provincia di
Mantova
Chimico
02.04.2024
15:53:52
GMT+01:00

Responsabile Laboratorio-
Ordine Chimici e Fisici

Mantova n° A-239 Dott.ssa
Francesca Burato



Consulenza, analisi, gestione ambientale
G2B S.r.l. - Via G. Guareschi, 25/27 - 46010 Curtatone (MN)
Reg. Imprese MN / P.IVA/C.F. 02331210209
R.E.A. MN n. 243732
Capitale sociale € 100.000 (Interamente versati)
Tel/Fax + 39 0376/1855253
Email: laboratorio@g2bsrl.it - PEC: g2bsrl@pec.it



LAB N° 1696L

Membro degli Accordi di Mutuo Riconoscimento
EA, IAF e ILAC

Rapporto di prova n° 24RP00604 / 1 del 02/04/2024

CAMPIONE PERVENUTO IN LABORATORIO

Data accettazione campione	12/03/2024		
Data inizio analisi:	12/03/2024	Data fine analisi:	02/04/2024
Data campionamento	08/03/2024	Data fine campionamento	08/03/2024
Matrice in accreditamento:	Terreno		
Prelievo eseguito da:	Geol. Rosario Salvatore		
Metodo di campionamento:	* A cura del prelevatore		
Punto di prelievo:	Cantiere di Via Daino - MANTOVA ad una profondità di 0-0,50m		
Descrizione campione:	Terreno identificato come T 1/1		
Anagrafica:	MAMBRO SRL VIA SCUDERIE REALI 2 - 46100 - MANTOVA (MN)		
Limiti di riferimento:	D.Lgs 152/06 Allegato 5 Parte IV Tab.1 Colonna A Terreni uso pubblico, privato e residenziale e Colonna B Terreni uso industriale e commerciale		

ESITO ANALITICO

PARAMETRO	METODO	ESITO	U.M.	INCERTEZZA	Terreni uso privato	LIMITI Terreni uso industriale
Residuo a 105°C	UNI EN 15934:2012 - solo Met A	97,1	%	0,6	--	--
* Scheletro	DM 13/09/99 Met. II.1	5,3	%		--	--
* Cadmio	UNI EN 13657:2004 + UNI EN ISO	< 0,2	mg/kg s.s.		2	15
* Zinco	UNI EN 13657:2004 + UNI EN ISO	15,0	mg/kg s.s.	2,8	150	1500
* Rame	UNI EN 13657:2004 + UNI EN ISO	2,7	mg/kg s.s.	0,5	120	600
* Cobalto	UNI EN 13657:2004 + UNI EN ISO	1,5	mg/kg s.s.	0,3	20	250
* Mercurio	UNI EN 13657:2004 + UNI EN ISO	0,44	mg/kg s.s.	-	1	5
* Piombo	UNI EN 13657:2004 + UNI EN ISO	3,8	mg/kg s.s.	2,4	100	1000
* Nichel	UNI EN 13657:2004 + UNI EN ISO	5,0	mg/kg s.s.	1,0	120	500
* Cromo	UNI EN 13657:2004 + UNI EN ISO	6,6	mg/kg s.s.	1,8	150	800
* Idrocarburi Policiclici Aromatici					--	--

Legenda:

° Analisi Subappaltata
* Parametro non accreditato da Accredia
Valore per il quale, non tenendo conto dell'incertezza, si ha un superamento dai limiti di legge previsti

Documento valido a tutti gli effetti di legge ai sensi di:
R.D. 1-3-1928 n. 842 (Regolamento per l'esercizio della professione di chimico)
DPR 328/2001

Responsabile
Laboratorio- Ordine
Chimici e Fisici
Mantova n° A-239 Dott.ssa
Francesca Burato

Pagina 1 di 5



Consulenza, analisi, gestione ambientale
G2B S.r.l. - Via G. Guareschi, 25/27 - 46010 Curtatone (MN)
Reg. Imprese MN / P.IVA/C.F. 02331210209
R.E.A. MN n. 243732
Capitale sociale € 100.000 (Interamente versati)
Tel/Fax + 39 0376/1855253
Email: laboratorio@g2bsrl.it - PEC: g2bsrl@pec.it



LAB N° 1696L

Membro degli Accordi di Mutuo Riconoscimento
EA, IAF e ILAC

Rapporto di prova n° 24RP00604 / 1 del 02/04/2024

PARAMETRO	METODO	ESITO	U.M.	INCERTEZZA	LIMITI	
					Terreni uso privato	Terreni uso industriale
* Pirene	UNI EN 15527:2008	< 0,05	mg/kg s.s.		5	50
* Benzo (a) antracene (25)	UNI EN 15527:2008	< 0,05	mg/kg s.s.		0,5	10
* Crisene (30)	UNI EN 15527:2008	< 0,05	mg/kg s.s.		5	50
* Benzo (b) fluorantene (27)	UNI EN 15527:2008	< 0,05	mg/kg s.s.		0,5	10
* Benzo (k) fluorantene (28)	UNI EN 15527:2008	< 0,05	mg/kg s.s.		0,5	10
* Benzo (a) pirene (26)	UNI EN 15527:2008	< 0,05	mg/kg s.s.		0,1	10
* Dibenzo (a,l) pirene (32)	UNI EN 15527:2008	< 0,05	mg/kg s.s.		0,1	10
* Dibenzo (a,e) pirene (31)	UNI EN 15527:2008	< 0,05	mg/kg s.s.		0,1	10
* Benzo (g,h,i) perilene (29)	UNI EN 15527:2008	< 0,05	mg/kg s.s.		0,1	10
* Indeno (1,2,3,c,d) pirene	UNI EN 15527:2008	< 0,05	mg/kg s.s.		0,1	5
* Dibenzo (a,i) pirene (33)	UNI EN 15527:2008	< 0,05	mg/kg s.s.		0,1	10
* Dibenzo (a,h) pirene (34)	UNI EN 15527:2008	< 0,05	mg/kg s.s.		0,1	10
* Dibenzo (a,h) antracene	UNI EN 15527:2008	< 0,05	mg/kg s.s.		0,1	10
* Somma IPA (Idrocarburi Policiclici Aromatici)	UNI EN 15527:2008	< 1,0	mg/kg s.s.		10	100
* COMPOSTI ORGANICI AROMATICI					--	--
* Idrocarburi leggeri C<=12	EPA 5021 A 2014 + EPA 8015D	< 1,0	mg/kg s.s.		10	250
* Benzene	EPA 5021 A 2014 + EPA 8015D	< 0,01	mg/kg s.s.		0,1	2

Legenda:

° Analisi Subappaltata
* Parametro non accreditato da Accredia
Valore per il quale, non tenendo conto dell'incertezza, si ha un superamento dai limiti di legge previsti

Documento valido a tutti gli effetti di legge ai sensi di:
R.D. 1-3-1928 n. 842 (Regolamento per l'esercizio della professione di chimico)
DPR 328/2001

Responsabile
Laboratorio- Ordine
Chimici e Fisici
Mantova n° A-239 Dott.ssa
Francesca Burato

Pagina 2 di 5



Consulenza, analisi, gestione ambientale
G2B S.r.l. - Via G. Guareschi, 25/27 - 46010 Curtatone (MN)
Reg. Imprese MN / P.IVA/C.F. 02331210209
R.E.A. MN n. 243732
Capitale sociale € 100.000 (Interamente versati)
Tel/Fax + 39 0376/1855253
Email: laboratorio@g2bsrl.it - PEC: g2bsrl@pec.it



LAB N° 1696L
Membro degli Accordi di Mutuo Riconoscimento
EA, IAF e ILAC

Rapporto di prova n° 24RP00604 / 1 del 02/04/2024

PARAMETRO	METODO	ESITO	U.M.	INCERTEZZA	LIMITI	
					Terreni uso privato	Terreni uso industriale
* Etilbenzene	EPA 5021 A 2014 + EPA 8015D	< 0,05	mg/kg s.s.		0,5	50
* Stirene	EPA 5021 A 2014 + EPA 8015D	< 0,05	mg/kg s.s.		0,5	50
* Toluene	EPA 5021 A 2014 + EPA 8015D	< 0,05	mg/kg s.s.		0,5	50
* m+p-Xilene	EPA 5021 A 2014 + EPA 8015D	< 0,05	mg/kg s.s.		0,5	50
* o-Xilene	EPA 5021 A 2014 + EPA 8015D	< 0,05	mg/kg s.s.		0,5	50
* Sommatoria organici aromatici (da 20 a 23)	Per calcolo	< 0,05	mg/kg s.s.		1	100
° SOLVENTI CLORURATI					--	--
° Clorometano	EPA 5021 A 2014 + EPA 8260D	< 0,05	mg/kg s.s.		0,1	5
° Diclorometano	EPA 5021 A 2014 + EPA 8260D	< 0,02	mg/kg s.s.		0,1	5
° Cloroformio (Triclorometano)	EPA 5021 A 2014 + EPA 8260D	< 0,02	mg/kg s.s.		0,1	5
° Cloruro di vinile	EPA 5021 A 2014 + EPA 8260D	< 0,01	mg/kg s.s.		0,01	0,1
° 1,2-Dicloroetano	EPA 5021 A 2014 + EPA 8260D	< 0,05	mg/kg s.s.		0,2	5
° 1,1-Dicloroetilene	EPA 5021 A 2014 + EPA 8260D	< 0,05	mg/kg s.s.		0,1	1
° Tricloroetilene	EPA 5021 A 2014 + EPA 8260D	< 0,02	mg/kg s.s.		1	10
° Tetracloroetilene	EPA 5021 A 2014 + EPA 8260D	< 0,02	mg/kg s.s.		0,5	20
° 1,1-Dicloroetano	EPA 5021 A 2014 + EPA 8260D	< 0,05	mg/kg s.s.		0,5	30
° 1,2-Dicloroetilene	EPA 5021 A 2014 + EPA 8260D	< 0,05	mg/kg s.s.		0,3	15

Legenda:
° Analisi Subappaltata
* Parametro non accreditato da Accredia
Valore per il quale, non tenendo conto dell'incertezza, si ha un superamento dai limiti di legge previsti

Documento valido a tutti gli effetti di legge ai sensi di:
R.D. 1-3-1928 n. 842 (Regolamento per l'esercizio della professione di chimico)
DPR 328/2001

Responsabile
Laboratorio- Ordine
Chimici e Fisici
Mantova n° A-239 Dott.ssa
Francesca Burato
Pagina 3 di 5



Consulenza, analisi, gestione ambientale
G2B S.r.l. - Via G. Guareschi, 25/27 - 46010 Curtatone (MN)
Reg. Imprese MN / P.IVA/C.F. 02331210209
R.E.A. MN n. 243732
Capitale sociale € 100.000 (Interamente versati)
Tel/Fax + 39 0376/1855253
Email: laboratorio@g2bsrl.it - PEC: g2bsrl@pec.it



LAB N° 1696L

Membro degli Accordi di Mutuo Riconoscimento
EA, IAF e ILAC

Rapporto di prova n° 24RP00604 / 1 del 02/04/2024

PARAMETRO	METODO	ESITO	U.M.	INCERTEZZA	LIMITI	
					Terreni uso privato	Terreni uso industriale
° 1,1,1-Tricloroetano	EPA 5021 A 2014 + EPA 8260D	< 0,02	mg/kg s.s.		0,5	50
° 1,2-Dicloropropano	EPA 5021 A 2014 + EPA 8260D	< 0,05	mg/kg s.s.		0,3	5
° 1,1,2-Tricloroetano	EPA 5021 A 2014 + EPA 8260D	< 0,05	mg/kg s.s.		0,5	15
° 1,2,3-Tricloropropano	EPA 5021 A 2014 + EPA 8260D	< 0,05	mg/kg s.s.		1	10
° 1,1,2,2-Tetracloroetano	EPA 5021 A 2014 + EPA 8260D	< 0,05	mg/kg s.s.		0,5	10

NOTE

Analisi subappaltate indicate come accreditate sono state eseguite presso il laboratorio registrato al numero 0183L.

[note non soggette ad accreditamento]

Legenda:

° Analisi Subappaltata

* Parametro non accreditato da Accredia

Valore per il quale, non tenendo conto dell'incertezza, si ha un superamento dai limiti di legge previsti

Documento valido a tutti gli effetti di legge ai sensi di:
R.D. 1-3-1928 n. 842 (Regolamento per l'esercizio della
professione di chimico)
DPR 328/2001

Responsabile
Laboratorio- Ordine
Chimici e Fisici
Mantova n° A-239 Dott.ssa
Francesca Burato

Pagina 4 di 5



Consulenza, analisi, gestione ambientale
G2B S.r.l. - Via G. Guareschi, 25/27 - 46010 Curtatone (MN)
Reg. Imprese MN / P.IVA/C.F. 02331210209
R.E.A. MN n. 243732
Capitale sociale € 100.000 (Interamente versati)
Tel/Fax + 39 0376/1855253
Email: laboratorio@g2bsrl.it - PEC: g2bsrl@pec.it



LAB N° 1696L

Membro degli Accordi di Mutuo Riconoscimento
EA, IAF e ILAC

Rapporto di prova n° 24RP00604 / 1 del 02/04/2024

Il laboratorio non si assume alcuna responsabilità in merito alle informazioni dichiarate dal cliente. Sono sempre a cura del cliente le informazioni relative a Denominazione campione, Codice CER attribuito dal produttore, riferimenti ai lotti ed riferimento ad eventuali produttori e relative anagrafiche. Restano a cura del cliente in caso di campionamento non imputabile a tecnici G2B le informazioni relative a: Data campionamento, Punto di prelievo e Metodo di campionamento; quest'ultimo è da intendersi estraneo al regime di accreditamento ove non esplicitamente riportato il riferimento al numero di accreditamento indicato anch'esso dal cliente. In caso di campionamento a cura di Tecnico G2B esso è da intendersi non accreditato. Il campione è stato analizzato così come ricevuto quando il campionamento è a cura del cliente. I campioni esaminati vengono smaltiti dopo l'emissione del rapporto di prova secondo le modalità previste in offerta o secondo accordi scritti intrapresi tra le parti. Il rapporto di prova riguarda solo il campione sottoposto a prova e non può essere riprodotto parzialmente senza approvazione scritta del Laboratorio. I valori di incertezza estesa contenuti nel presente documento sono relativi ad un livello di probabilità $P=95\%$, gradi di libertà >10 e fattore di copertura $K=2$. L'incertezza riportata non tiene conto del contributo del campionamento. L'indicazione dei parametri non conformi rispetto ai limiti di riferimento applicati è riportata senza tenere conto del contributo dell'incertezza di misura. Il laboratorio declina ogni responsabilità nei casi in cui il campione pervenuto non rispetti l'holding time, le condizioni di conservazione e trasporto del campione previsto per specifica verifica analitica. Eventuali scostamenti rilevati in fase di accettazione, se presenti, sono segnalati nella sezione "condizioni campione". Ove non espressamente indicato, il recupero non è stato utilizzato nei calcoli. Di norma il risultato viene espresso senza tener conto del recupero. L'indicazione in RdP del ft di recupero specifico per l'analita e/o il suo intervallo di accettabilità, implica il suo utilizzo nel calcolo del risultato. **MATRICE IN ACCREDITAMENTO:** tale indicazione specifica a quale matrice (gestita in regime di accreditamento da parte del laboratorio) sia assimilabile il campione sottoposto ad analisi, valutate le caratteristiche fisiche e merceologiche dello stesso e le eventuali informazioni fornite dal cliente. Tale indicazione non implica da parte del laboratorio alcun giudizio sulla natura giuridica del materiale analizzato.

Legenda:

° Analisi Subappaltata

* Parametro non accreditato da Accredia

Valore per il quale, non tenendo conto dell'incertezza, si ha un superamento dai limiti di legge previsti

Documento valido a tutti gli effetti di legge ai sensi di:
R.D. 1-3-1928 n. 842 (Regolamento per l'esercizio della professione di chimico)
DPR 328/2001



BURATO
FRANCESCA
Ordine dei
Chimici della
Provincia di
Mantova
Chimico
02.04.2024
15:53:52
GMT+01:00

Responsabile
Laboratorio- Ordine
Chimici e Fisici
Mantova n° A-239 Dott.ssa
Francesca Burato

Pagina 5 di 5



Consulenza, analisi, gestione ambientale
G2B S.r.l. - Via G. Guareschi, 25/27 - 46010 Curtatone (MN)
Reg. Imprese MN / P.IVA/C.F. 02331210209
R.E.A. MN n. 243732
Capitale sociale € 100.000 (Interamente versati)
Tel/Fax + 39 0376/1855253
Email: laboratorio@g2bsrl.it - PEC: g2bsrl@pec.it



LAB N° 1696L
Membro degli Accordi di Mutuo Riconoscimento
EA, IAF e ILAC

Rapporto di prova n° 24RP00607 / 1 del 02/04/2024

CAMPIONE PERVENUTO IN LABORATORIO

Data accettazione campione	12/03/2024		
Data inizio analisi:	12/03/2024	Data fine analisi:	02/04/2024
Data campionamento	08/03/2024	Data fine campionamento	08/03/2024
Matrice in accreditamento:	Terreno		
Prelievo eseguito da:	Geol. Rosario Salvatore		
Metodo di campionamento:	* A cura del prelevatore		
Punto di prelievo:	Cantiere di Via Daino - MANTOVA ad una profondità di 0,50-1,50m		
Descrizione campione:	Terreno denominato T 1/2		
Anagrafica:	MAMBRO SRL VIA SCUDERIE REALI 2 - 46100 - MANTOVA (MN)		
Limiti di riferimento:	D.Lgs 152/06 Allegato 5 Parte IV Tab.1 Colonna A Terreni uso pubblico, privato e residenziale D.Lgs 152/06 Allegato 5 Parte IV Tab.1 Colonna B Terreni uso industriale e commerciale		

ESITO ANALITICO

PARAMETRO	METODO	ESITO	U.M.	INCERTEZZA	Terreni uso pubblico,	LIMITI Terreni uso industriale e
Residuo a 105°C	UNI EN 15934:2012 - solo Met A	88,2	%	0,6	--	--
* Scheletro	DM 13/09/99 Met. II.1	8,0	%		--	--
* Cadmio	UNI EN 13657:2004 + UNI EN ISO	< 0,2	mg/kg s.s.		2	15
* Zinco	UNI EN 13657:2004 + UNI EN ISO	< 12,0	mg/kg s.s.		150	1500
* Rame	UNI EN 13657:2004 + UNI EN ISO	< 1,0	mg/kg s.s.		120	600
* Cobalto	UNI EN 13657:2004 + UNI EN ISO	< 1,0	mg/kg s.s.		20	250
* Mercurio	UNI EN 13657:2004 + UNI EN ISO	< 0,20	mg/kg s.s.		1	5
* Piombo	UNI EN 13657:2004 + UNI EN ISO	< 1,0	mg/kg s.s.		100	1000
* Nichel	UNI EN 13657:2004 + UNI EN ISO	< 1,0	mg/kg s.s.		120	500
* Cromo	UNI EN 13657:2004 + UNI EN ISO	< 1,0	mg/kg s.s.		150	800
* Idrocarburi Policiclici Aromatici					--	--

Legenda:
° Analisi Subappaltata
* Parametro non accreditato da Accredia
Valore per il quale, non tenendo conto dell'incertezza, si ha un superamento dai limiti di legge previsti

Documento valido a tutti gli effetti di legge ai sensi di:
R.D. 1-3-1928 n. 842 (Regolamento per l'esercizio della professione di chimico)
DPR 328/2001

Responsabile
Laboratorio- Ordine
Chimici e Fisici
Mantova n° A-239 Dott.ssa
Francesca Burato

Pagina 1 di 5



Consulenza, analisi, gestione ambientale
G2B S.r.l. - Via G. Guareschi, 25/27 - 46010 Curtatone (MN)
Reg. Imprese MN / P.IVA/C.F. 02331210209
R.E.A. MN n. 243732
Capitale sociale € 100.000 (Interamente versati)
Tel/Fax + 39 0376/1855253
Email: laboratorio@g2bsrl.it - PEC: g2bsrl@pec.it



LAB N° 1696L

Membro degli Accordi di Mutuo Riconoscimento
EA, IAF e ILAC

Rapporto di prova n° 24RP00607 / 1 del 02/04/2024

PARAMETRO	METODO	ESITO	U.M.	INCERTEZZA	LIMITI	
					Terreni uso pubblico,	Terreni uso industriale e
* Pirene	UNI EN 15527:2008	< 0,05	mg/kg s.s.		5	50
* Benzo (a) antracene (25)	UNI EN 15527:2008	< 0,05	mg/kg s.s.		0,5	10
* Crisene (30)	UNI EN 15527:2008	< 0,05	mg/kg s.s.		5	50
* Benzo (b) fluorantene (27)	UNI EN 15527:2008	< 0,05	mg/kg s.s.		0,5	10
* Benzo (k) fluorantene (28)	UNI EN 15527:2008	< 0,05	mg/kg s.s.		0,5	10
* Benzo (a) pirene (26)	UNI EN 15527:2008	< 0,05	mg/kg s.s.		0,1	10
* Dibenzo (a,l) pirene (32)	UNI EN 15527:2008	< 0,05	mg/kg s.s.		0,1	10
* Dibenzo (a,e) pirene (31)	UNI EN 15527:2008	< 0,05	mg/kg s.s.		0,1	10
* Benzo (g,h,i) perilene (29)	UNI EN 15527:2008	< 0,05	mg/kg s.s.		0,1	10
* Indeno (1,2,3,c,d) pirene	UNI EN 15527:2008	< 0,05	mg/kg s.s.		0,1	5
* Dibenzo (a,i) pirene (33)	UNI EN 15527:2008	< 0,05	mg/kg s.s.		0,1	10
* Dibenzo (a,h) pirene (34)	UNI EN 15527:2008	< 0,05	mg/kg s.s.		0,1	10
* Dibenzo (a,h) antracene	UNI EN 15527:2008	< 0,05	mg/kg s.s.		0,1	10
* Somma IPA (Idrocarburi Policiclici Aromatici)	UNI EN 15527:2008	< 1,0	mg/kg s.s.		10	100
* COMPOSTI ORGANICI AROMATICI					--	--
* Idrocarburi leggeri C<=12	EPA 5021 A 2014 + EPA 8015D	< 1,0	mg/kg s.s.		10	250
* Benzene	EPA 5021 A 2014 + EPA 8015D	< 0,01	mg/kg s.s.		0,1	2

Legenda:

° Analisi Subappaltata
* Parametro non accreditato da Accredia
Valore per il quale, non tenendo conto dell'incertezza, si ha un superamento dai limiti di legge previsti

Documento valido a tutti gli effetti di legge ai sensi di:
R.D. 1-3-1928 n. 842 (Regolamento per l'esercizio della professione di chimico)
DPR 328/2001

Responsabile
Laboratorio- Ordine
Chimici e Fisici
Mantova n° A-239 Dott.ssa
Francesca Burato
Pagina 2 di 5



Consulenza, analisi, gestione ambientale
G2B S.r.l. - Via G. Guareschi, 25/27 - 46010 Curtatone (MN)
Reg. Imprese MN / P.IVA/C.F. 02331210209
R.E.A. MN n. 243732
Capitale sociale € 100.000 (Interamente versati)
Tel/Fax + 39 0376/1855253
Email: laboratorio@g2bsrl.it - PEC: g2bsrl@pec.it



LAB N° 1696L

Membro degli Accordi di Mutuo Riconoscimento
EA, IAF e ILAC

Rapporto di prova n° 24RP00607 / 1 del 02/04/2024

PARAMETRO	METODO	ESITO	U.M.	INCERTEZZA	LIMITI	
					Terreni uso pubblico,	Terreni uso industriale e
* Etilbenzene	EPA 5021 A 2014 + EPA 8015D	< 0,05	mg/kg s.s.		0,5	50
* Stirene	EPA 5021 A 2014 + EPA 8015D	< 0,05	mg/kg s.s.		0,5	50
* Toluene	EPA 5021 A 2014 + EPA 8015D	< 0,05	mg/kg s.s.		0,5	50
* m+p-Xilene	EPA 5021 A 2014 + EPA 8015D	< 0,05	mg/kg s.s.		0,5	50
* o-Xilene	EPA 5021 A 2014 + EPA 8015D	< 0,05	mg/kg s.s.		0,5	50
* Sommatoria organici aromatici (da 20 a 23)	Per calcolo	< 0,05	mg/kg s.s.		1	100
° SOLVENTI CLORURATI					--	--
° Clorometano	EPA 5021 A 2014 + EPA 8260D	< 0,05	mg/kg s.s.		0,1	5
° Diclorometano	EPA 5021 A 2014 + EPA 8260D	< 0,02	mg/kg s.s.		0,1	5
° Cloroformio (Triclorometano)	EPA 5021 A 2014 + EPA 8260D	< 0,02	mg/kg s.s.		0,1	5
° Cloruro di vinile	EPA 5021 A 2014 + EPA 8260D	< 0,01	mg/kg s.s.		0,01	0,1
° 1,2-Dicloroetano	EPA 5021 A 2014 + EPA 8260D	< 0,05	mg/kg s.s.		0,2	5
° 1,1-Dicloroetilene	EPA 5021 A 2014 + EPA 8260D	< 0,05	mg/kg s.s.		0,1	1
° Tricloroetilene	EPA 5021 A 2014 + EPA 8260D	< 0,02	mg/kg s.s.		1	10
° Tetracloroetilene	EPA 5021 A 2014 + EPA 8260D	< 0,02	mg/kg s.s.		0,5	20
° 1,1-Dicloroetano	EPA 5021 A 2014 + EPA 8260D	< 0,05	mg/kg s.s.		0,5	30
° 1,2-Dicloroetilene	EPA 5021 A 2014 + EPA 8260D	< 0,05	mg/kg s.s.		0,3	15

Legenda:

° Analisi Subappaltata
* Parametro non accreditato da Accredia
Valore per il quale, non tenendo conto dell'incertezza, si ha un superamento dai limiti di legge previsti

Documento valido a tutti gli effetti di legge ai sensi di:
R.D. 1-3-1928 n. 842 (Regolamento per l'esercizio della professione di chimico)
DPR 328/2001

Responsabile
Laboratorio- Ordine
Chimici e Fisici
Mantova n° A-239 Dott.ssa
Francesca Burato

Pagina 3 di 5



Consulenza, analisi, gestione ambientale
G2B S.r.l. - Via G. Guareschi, 25/27 - 46010 Curtatone (MN)
Reg. Imprese MN / P.IVA/C.F. 02331210209
R.E.A. MN n. 243732
Capitale sociale € 100.000 (Interamente versati)
Tel/Fax + 39 0376/1855253
Email: laboratorio@g2bsrl.it - PEC: g2bsrl@pec.it



LAB N° 1696L

Membro degli Accordi di Mutuo Riconoscimento
EA, IAF e ILAC

Rapporto di prova n° 24RP00607 / 1 del 02/04/2024

PARAMETRO	METODO	ESITO	U.M.	INCERTEZZA	LIMITI	
					Terreni uso pubblico,	Terreni uso industriale e
° 1,1,1-Tricloroetano	EPA 5021 A 2014 + EPA 8260D	< 0,02	mg/kg s.s.		0,5	50
° 1,2-Dicloropropano	EPA 5021 A 2014 + EPA 8260D	< 0,05	mg/kg s.s.		0,3	5
° 1,1,2-Tricloroetano	EPA 5021 A 2014 + EPA 8260D	< 0,05	mg/kg s.s.		0,5	15
° 1,2,3-Tricloropropano	EPA 5021 A 2014 + EPA 8260D	< 0,05	mg/kg s.s.		1	10
° 1,1,2,2-Tetracloroetano	EPA 5021 A 2014 + EPA 8260D	< 0,05	mg/kg s.s.		0,5	10

NOTE

Analisi subappaltate indicate come accreditate sono state eseguite presso il laboratorio registrato al numero 0183L.

[note non soggette ad accreditamento]

Legenda:

° Analisi Subappaltata

* Parametro non accreditato da Accredia

Valore per il quale, non tenendo conto dell'incertezza, si ha un superamento dai limiti di legge previsti

Documento valido a tutti gli effetti di legge ai sensi di:
R.D. 1-3-1928 n. 842 (Regolamento per l'esercizio della professione di chimico)
DPR 328/2001

Responsabile
Laboratorio- Ordine
Chimici e Fisici
Mantova n° A-239 Dott.ssa
Francesca Burato

Pagina 4 di 5



Consulenza, analisi, gestione ambientale
G2B S.r.l. - Via G. Guareschi, 25/27 - 46010 Curtatone (MN)
Reg. Imprese MN / P.IVA/C.F. 02331210209
R.E.A. MN n. 243732
Capitale sociale € 100.000 (Interamente versati)
Tel/Fax + 39 0376/1855253
Email: laboratorio@g2bsrl.it - PEC: g2bsrl@pec.it



LAB N° 1696L

Membro degli Accordi di Mutuo Riconoscimento
EA, IAF e ILAC

Rapporto di prova n° 24RP00607 / 1 del 02/04/2024

Il laboratorio non si assume alcuna responsabilità in merito alle informazioni dichiarate dal cliente. Sono sempre a cura del cliente le informazioni relative a Denominazione campione, Codice CER attribuito dal produttore, riferimenti ai lotti ed riferimento ad eventuali produttori e relative anagrafiche. Restano a cura del cliente in caso di campionamento non imputabile a tecnici G2B le informazioni relative a: Data campionamento, Punto di prelievo e Metodo di campionamento; quest'ultimo è da intendersi estraneo al regime di accreditamento ove non esplicitamente riportato il riferimento al numero di accreditamento indicato anch'esso dal cliente. In caso di campionamento a cura di Tecnico G2B esso è da intendersi non accreditato. Il campione è stato analizzato così come ricevuto quando il campionamento è a cura del cliente. I campioni esaminati vengono smaltiti dopo l'emissione del rapporto di prova secondo le modalità previste in offerta o secondo accordi scritti intrapresi tra le parti. Il rapporto di prova riguarda solo il campione sottoposto a prova e non può essere riprodotto parzialmente senza approvazione scritta del Laboratorio. I valori di incertezza estesa contenuti nel presente documento sono relativi ad un livello di probabilità $P=95\%$, gradi di libertà >10 e fattore di copertura $K=2$. L'incertezza riportata non tiene conto del contributo del campionamento. L'indicazione dei parametri non conformi rispetto ai limiti di riferimento applicati è riportata senza tenere conto del contributo dell'incertezza di misura. Il laboratorio declina ogni responsabilità nei casi in cui il campione pervenuto non rispetti l'holding time, le condizioni di conservazione e trasporto del campione previsto per specifica verifica analitica. Eventuali scostamenti rilevati in fase di accettazione, se presenti, sono segnalati nella sezione "condizioni campione". Ove non espressamente indicato, il recupero non è stato utilizzato nei calcoli. Di norma il risultato viene espresso senza tener conto del recupero. L'indicazione in RdP del ft di recupero specifico per l'analita e/o il suo intervallo di accettabilità, implica il suo utilizzo nel calcolo del risultato. **MATRICE IN ACCREDITAMENTO:** tale indicazione specifica a quale matrice (gestita in regime di accreditamento da parte del laboratorio) sia assimilabile il campione sottoposto ad analisi, valutate le caratteristiche fisiche e merceologiche dello stesso e le eventuali informazioni fornite dal cliente. Tale indicazione non implica da parte del laboratorio alcun giudizio sulla natura giuridica del materiale analizzato.

Legenda:

° Analisi Subappaltata

* Parametro non accreditato da Accredia

Valore per il quale, non tenendo conto dell'incertezza, si ha un superamento dai limiti di legge previsti

Documento valido a tutti gli effetti di legge ai sensi di:
R.D. 1-3-1928 n. 842 (Regolamento per l'esercizio della professione di chimico)
DPR 328/2001



BURATO
FRANCESCA
Ordine dei
Chimici della
Provincia di
Mantova
Chimico
02.04.2024
15:53:52
GMT+01:00

Responsabile
Laboratorio- Ordine
Chimici e Fisici
Mantova n° A-239 Dott.ssa
Francesca Burato

Pagina 5 di 5



Consulenza, analisi, gestione ambientale
G2B S.r.l. - Via G. Guareschi, 25/27 - 46010 Curtatone (MN)
Reg. Imprese MN / P.IVA/C.F. 02331210209
R.E.A. MN n. 243732
Capitale sociale € 100.000 (Interamente versati)
Tel/Fax + 39 0376/1855253
Email: laboratorio@g2bsrl.it - PEC: g2bsrl@pec.it



LAB N° 1696L
Membro degli Accordi di Mutuo Riconoscimento
EA, IAF e ILAC

Rapporto di prova n° 24RP00605 / 1 del 02/04/2024

CAMPIONE PERVENUTO IN LABORATORIO

Data accettazione campione	12/03/2024		
Data inizio analisi:	12/03/2024	Data fine analisi:	02/04/2024
Data campionamento	08/03/2024	Data fine campionamento	08/03/2024
Matrice in accreditamento:	Terreno		
Prelievo eseguito da:	Geol. Rosario Salvatore		
Metodo di campionamento:	* A cura del prelevatore		
Punto di prelievo:	Cantiere di Via Daino - MANTOVA ad una profondità di 1,50-2,00m		
Descrizione campione:	Terreno denominato T 1/3		
Anagrafica:	MAMBRO SRL VIA SCUDERIE REALI 2 - 46100 - MANTOVA (MN)		
Limiti di riferimento:	D.Lgs 152/06 Allegato 5 Parte IV Tab.1 Colonna A Terreni uso pubblico, privato e residenziale D.Lgs 152/06 Allegato 5 Parte IV Tab.1 Colonna B Terreni uso industriale e commerciale		

ESITO ANALITICO

PARAMETRO	METODO	ESITO	U.M.	INCERTEZZA	Terreni uso pubblico,	LIMITI Terreni uso industriale e
Residuo a 105°C	UNI EN 15934:2012 - solo Met A	94,7	%	0,6	--	--
* Scheletro	DM 13/09/99 Met. II.1	8,4	%		--	--
* Cadmio	UNI EN 13657:2004 + UNI EN ISO	< 0,2	mg/kg s.s.		2	15
* Zinco	UNI EN 13657:2004 + UNI EN ISO	8,9	mg/kg s.s.	1,7	150	1500
* Rame	UNI EN 13657:2004 + UNI EN ISO	3,7	mg/kg s.s.	0,7	120	600
* Cobalto	UNI EN 13657:2004 + UNI EN ISO	< 1,0	mg/kg s.s.		20	250
* Mercurio	UNI EN 13657:2004 + UNI EN ISO	0,37	mg/kg s.s.	-	1	5
* Piombo	UNI EN 13657:2004 + UNI EN ISO	3,9	mg/kg s.s.	2,4	100	1000
* Nichel	UNI EN 13657:2004 + UNI EN ISO	2,6	mg/kg s.s.	0,5	120	500
* Cromo	UNI EN 13657:2004 + UNI EN ISO	2,8	mg/kg s.s.	0,8	150	800
* Idrocarburi Policiclici Aromatici					--	--

Legenda:
° Analisi Subappaltata
* Parametro non accreditato da Accredia
Valore per il quale, non tenendo conto dell'incertezza, si ha un superamento dai limiti di legge previsti

Documento valido a tutti gli effetti di legge ai sensi di:
R.D. 1-3-1928 n. 842 (Regolamento per l'esercizio della professione di chimico)
DPR 328/2001

Responsabile
Laboratorio- Ordine
Chimici e Fisici
Mantova n° A-239 Dott.ssa
Francesca Burato

Pagina 1 di 5



Consulenza, analisi, gestione ambientale
G2B S.r.l. - Via G. Guareschi, 25/27 - 46010 Curtatone (MN)
Reg. Imprese MN / P.IVA/C.F. 02331210209
R.E.A. MN n. 243732
Capitale sociale € 100.000 (Interamente versati)
Tel/Fax + 39 0376/1855253
Email: laboratorio@g2bsrl.it - PEC: g2bsrl@pec.it



LAB N° 1696L

Membro degli Accordi di Mutuo Riconoscimento
EA, IAF e ILAC

Rapporto di prova n° 24RP00605 / 1 del 02/04/2024

PARAMETRO	METODO	ESITO	U.M.	INCERTEZZA	LIMITI	
					Terreni uso pubblico,	Terreni uso industriale e
* Pirene	UNI EN 15527:2008	< 0,05	mg/kg s.s.		5	50
* Benzo (a) antracene (25)	UNI EN 15527:2008	< 0,05	mg/kg s.s.		0,5	10
* Crisene (30)	UNI EN 15527:2008	< 0,05	mg/kg s.s.		5	50
* Benzo (b) fluorantene (27)	UNI EN 15527:2008	< 0,05	mg/kg s.s.		0,5	10
* Benzo (k) fluorantene (28)	UNI EN 15527:2008	< 0,05	mg/kg s.s.		0,5	10
* Benzo (a) pirene (26)	UNI EN 15527:2008	< 0,05	mg/kg s.s.		0,1	10
* Dibenzo (a,l) pirene (32)	UNI EN 15527:2008	< 0,05	mg/kg s.s.		0,1	10
* Dibenzo (a,e) pirene (31)	UNI EN 15527:2008	< 0,05	mg/kg s.s.		0,1	10
* Benzo (g,h,i) perilene (29)	UNI EN 15527:2008	< 0,05	mg/kg s.s.		0,1	10
* Indeno (1,2,3,c,d) pirene	UNI EN 15527:2008	< 0,05	mg/kg s.s.		0,1	5
* Dibenzo (a,i) pirene (33)	UNI EN 15527:2008	< 0,05	mg/kg s.s.		0,1	10
* Dibenzo (a,h) pirene (34)	UNI EN 15527:2008	< 0,05	mg/kg s.s.		0,1	10
* Dibenzo (a,h) antracene	UNI EN 15527:2008	< 0,05	mg/kg s.s.		0,1	10
* Somma IPA (Idrocarburi Policiclici Aromatici)	UNI EN 15527:2008	< 1,0	mg/kg s.s.		10	100
* COMPOSTI ORGANICI AROMATICI					--	--
* Idrocarburi leggeri C<=12	EPA 5021 A 2014 + EPA 8015D	< 1,0	mg/kg s.s.		10	250
* Benzene	EPA 5021 A 2014 + EPA 8015D	< 0,01	mg/kg s.s.		0,1	2

Legenda:
° Analisi Subappaltata
* Parametro non accreditato da Accredia
Valore per il quale, non tenendo conto dell'incertezza, si ha un superamento dai limiti di legge previsti

Documento valido a tutti gli effetti di legge ai sensi di:
R.D. 1-3-1928 n. 842 (Regolamento per l'esercizio della professione di chimico)
DPR 328/2001

Responsabile
Laboratorio- Ordine
Chimici e Fisici
Mantova n° A-239 Dott.ssa
Francesca Burato

Pagina 2 di 5



Consulenza, analisi, gestione ambientale
G2B S.r.l. - Via G. Guareschi, 25/27 - 46010 Curtatone (MN)
Reg. Imprese MN / P.IVA/C.F. 02331210209
R.E.A. MN n. 243732
Capitale sociale € 100.000 (Interamente versati)
Tel/Fax + 39 0376/1855253
Email: laboratorio@g2bsrl.it - PEC: g2bsrl@pec.it



LAB N° 1696L

Membro degli Accordi di Mutuo Riconoscimento
EA, IAF e ILAC

Rapporto di prova n° 24RP00605 / 1 del 02/04/2024

PARAMETRO	METODO	ESITO	U.M.	INCERTEZZA	LIMITI	
					Terreni uso pubblico,	Terreni uso industriale e
* Etilbenzene	EPA 5021 A 2014 + EPA 8015D	< 0,05	mg/kg s.s.		0,5	50
* Stirene	EPA 5021 A 2014 + EPA 8015D	< 0,05	mg/kg s.s.		0,5	50
* Toluene	EPA 5021 A 2014 + EPA 8015D	< 0,05	mg/kg s.s.		0,5	50
* m+p-Xilene	EPA 5021 A 2014 + EPA 8015D	< 0,05	mg/kg s.s.		0,5	50
* o-Xilene	EPA 5021 A 2014 + EPA 8015D	< 0,05	mg/kg s.s.		0,5	50
* Sommatoria organici aromatici (da 20 a 23)	Per calcolo	< 0,05	mg/kg s.s.		1	100
° SOLVENTI CLORURATI					--	--
° Clorometano	EPA 5021 A 2014 + EPA 8260D	< 0,05	mg/kg s.s.		0,1	5
° Diclorometano	EPA 5021 A 2014 + EPA 8260D	< 0,02	mg/kg s.s.		0,1	5
° Cloroformio (Triclorometano)	EPA 5021 A 2014 + EPA 8260D	< 0,02	mg/kg s.s.		0,1	5
° Cloruro di vinile	EPA 5021 A 2014 + EPA 8260D	< 0,01	mg/kg s.s.		0,01	0,1
° 1,2-Dicloroetano	EPA 5021 A 2014 + EPA 8260D	< 0,05	mg/kg s.s.		0,2	5
° 1,1-Dicloroetilene	EPA 5021 A 2014 + EPA 8260D	< 0,05	mg/kg s.s.		0,1	1
° Tricloroetilene	EPA 5021 A 2014 + EPA 8260D	< 0,02	mg/kg s.s.		1	10
° Tetracloroetilene	EPA 5021 A 2014 + EPA 8260D	< 0,02	mg/kg s.s.		0,5	20
° 1,1-Dicloroetano	EPA 5021 A 2014 + EPA 8260D	< 0,05	mg/kg s.s.		0,5	30
° 1,2-Dicloroetilene	EPA 5021 A 2014 + EPA 8260D	< 0,05	mg/kg s.s.		0,3	15

Legenda:
° Analisi Subappaltata
* Parametro non accreditato da Accredia
Valore per il quale, non tenendo conto dell'incertezza, si ha un superamento dai limiti di legge previsti

Documento valido a tutti gli effetti di legge ai sensi di:
R.D. 1-3-1928 n. 842 (Regolamento per l'esercizio della professione di chimico)
DPR 328/2001

Responsabile
Laboratorio- Ordine
Chimici e Fisici
Mantova n° A-239 Dott.ssa
Francesca Burato
Pagina 3 di 5



Consulenza, analisi, gestione ambientale
G2B S.r.l. - Via G. Guareschi, 25/27 - 46010 Curtatone (MN)
Reg. Imprese MN / P.IVA/C.F. 02331210209
R.E.A. MN n. 243732
Capitale sociale € 100.000 (Interamente versati)
Tel/Fax + 39 0376/1855253
Email: laboratorio@g2bsrl.it - PEC: g2bsrl@pec.it



LAB N° 1696L

Membro degli Accordi di Mutuo Riconoscimento
EA, IAF e ILAC

Rapporto di prova n° 24RP00605 / 1 del 02/04/2024

PARAMETRO	METODO	ESITO	U.M.	INCERTEZZA	LIMITI	
					Terreni uso pubblico,	Terreni uso industriale e
° 1,1,1-Tricloroetano	EPA 5021 A 2014 + EPA 8260D	< 0,02	mg/kg s.s.		0,5	50
° 1,2-Dicloropropano	EPA 5021 A 2014 + EPA 8260D	< 0,05	mg/kg s.s.		0,3	5
° 1,1,2-Tricloroetano	EPA 5021 A 2014 + EPA 8260D	< 0,05	mg/kg s.s.		0,5	15
° 1,2,3-Tricloropropano	EPA 5021 A 2014 + EPA 8260D	< 0,05	mg/kg s.s.		1	10
° 1,1,2,2-Tetracloroetano	EPA 5021 A 2014 + EPA 8260D	< 0,05	mg/kg s.s.		0,5	10

NOTE

Analisi subappaltate indicate come accreditate sono state eseguite presso il laboratorio registrato al numero 0183L.

[note non soggette ad accreditamento]

Legenda:

° Analisi Subappaltata

* Parametro non accreditato da Accredia

Valore per il quale, non tenendo conto dell'incertezza, si ha un superamento dai limiti di legge previsti

Documento valido a tutti gli effetti di legge ai sensi di:
R.D. 1-3-1928 n. 842 (Regolamento per l'esercizio della professione di chimico)
DPR 328/2001

Responsabile
Laboratorio- Ordine
Chimici e Fisici
Mantova n° A-239 Dott.ssa
Francesca Burato

Pagina 4 di 5



Consulenza, analisi, gestione ambientale
G2B S.r.l. - Via G. Guareschi, 25/27 - 46010 Curtatone (MN)
Reg. Imprese MN / P.IVA/C.F. 02331210209
R.E.A. MN n. 243732
Capitale sociale € 100.000 (Interamente versati)
Tel/Fax + 39 0376/1855253
Email: laboratorio@g2bsrl.it - PEC: g2bsrl@pec.it



LAB N° 1696L

Membro degli Accordi di Mutuo Riconoscimento
EA, IAF e ILAC

Rapporto di prova n° 24RP00605 / 1 del 02/04/2024

Il laboratorio non si assume alcuna responsabilità in merito alle informazioni dichiarate dal cliente. Sono sempre a cura del cliente le informazioni relative a Denominazione campione, Codice CER attribuito dal produttore, riferimenti ai lotti ed riferimento ad eventuali produttori e relative anagrafiche. Restano a cura del cliente in caso di campionamento non imputabile a tecnici G2B le informazioni relative a: Data campionamento, Punto di prelievo e Metodo di campionamento; quest'ultimo è da intendersi estraneo al regime di accreditamento ove non esplicitamente riportato il riferimento al numero di accreditamento indicato anch'esso dal cliente. In caso di campionamento a cura di Tecnico G2B esso è da intendersi non accreditato. Il campione è stato analizzato così come ricevuto quando il campionamento è a cura del cliente. I campioni esaminati vengono smaltiti dopo l'emissione del rapporto di prova secondo le modalità previste in offerta o secondo accordi scritti intrapresi tra le parti. Il rapporto di prova riguarda solo il campione sottoposto a prova e non può essere riprodotto parzialmente senza approvazione scritta del Laboratorio. I valori di incertezza estesa contenuti nel presente documento sono relativi ad un livello di probabilità $P=95\%$, gradi di libertà >10 e fattore di copertura $K=2$. L'incertezza riportata non tiene conto del contributo del campionamento. L'indicazione dei parametri non conformi rispetto ai limiti di riferimento applicati è riportata senza tenere conto del contributo dell'incertezza di misura. Il laboratorio declina ogni responsabilità nei casi in cui il campione pervenuto non rispetti l'holding time, le condizioni di conservazione e trasporto del campione previsto per specifica verifica analitica. Eventuali scostamenti rilevati in fase di accettazione, se presenti, sono segnalati nella sezione "condizioni campione". Ove non espressamente indicato, il recupero non è stato utilizzato nei calcoli. Di norma il risultato viene espresso senza tener conto del recupero. L'indicazione in RdP del ft di recupero specifico per l'analita e/o il suo intervallo di accettabilità, implica il suo utilizzo nel calcolo del risultato. **MATRICE IN ACCREDITAMENTO:** tale indicazione specifica a quale matrice (gestita in regime di accreditamento da parte del laboratorio) sia assimilabile il campione sottoposto ad analisi, valutate le caratteristiche fisiche e merceologiche dello stesso e le eventuali informazioni fornite dal cliente. Tale indicazione non implica da parte del laboratorio alcun giudizio sulla natura giuridica del materiale analizzato.

Legenda:

° Analisi Subappaltata
* Parametro non accreditato da Accredia
Valore per il quale, non tenendo conto dell'incertezza, si ha un superamento dai limiti di legge previsti

Documento valido a tutti gli effetti di legge ai sensi di:
R.D. 1-3-1928 n. 842 (Regolamento per l'esercizio della professione di chimico)
DPR 328/2001

BURATO
FRANCESCA
Ordine dei
Chimici della
Provincia di
Mantova
Chimico
02.04.2024
15:53:52
GMT+01:00

Responsabile
Laboratorio- Ordine
Chimici e Fisici
Mantova n° A-239 Dott.ssa
Francesca Burato

Pagina 5 di 5



Consulenza, analisi, gestione ambientale
G2B S.r.l. - Via G. Guareschi, 25/27 - 46010 Curtatone (MN)
Reg. Imprese MN / P.IVA/C.F. 02331210209
R.E.A. MN n. 243732
Capitale sociale € 100.000 (Interamente versati)
Tel/Fax + 39 0376/1855253
Email: laboratorio@g2bsrl.it - PEC: g2bsrl@pec.it



LAB N° 1696L

Membro degli Accordi di Mutuo Riconoscimento
EA, IAF e ILAC

Rapporto di prova n° 24RP00608 / 1 del 02/04/2024

CAMPIONE PERVENUTO IN LABORATORIO

Data accettazione campione	12/03/2024		
Data inizio analisi:	12/03/2024	Data fine analisi:	02/04/2024
Data campionamento	08/03/2024	Data fine campionamento	08/03/2024
Matrice in accreditamento:	Terreno		
Prelievo eseguito da:	Geol. Rosario Salvatore		
Metodo di campionamento:	* A cura del prelevatore		
Punto di prelievo:	Cantiere di Via Daino - MANTOVA ad una profondità di 0-0,50m		
Descrizione campione:	Terreno identificato come T 2/1		
Anagrafica:	MAMBRO SRL VIA SCUDERIE REALI 2 - 46100 - MANTOVA (MN)		
Limiti di riferimento:	D.Lgs 152/06 Allegato 5 Parte IV Tab.1 Colonna A Terreni uso pubblico, privato e residenziale e Colonna B Terreni uso industriale e commerciale		

ESITO ANALITICO

PARAMETRO	METODO	ESITO	U.M.	INCERTEZZA	LIMITI	
					Terreni uso privato	Terreni uso industriale
Residuo a 105°C	UNI EN 15934:2012 - solo Met A	96,2	%	0,6	--	--
* Scheletro	DM 13/09/99 Met. II.1	5,1	%		--	--
* Cadmio	UNI EN 13657:2004 + UNI EN ISO	< 0,2	mg/kg s.s.		2	15
* Zinco	UNI EN 13657:2004 + UNI EN ISO	12,0	mg/kg s.s.	2,8	150	1500
* Rame	UNI EN 13657:2004 + UNI EN ISO	2,1	mg/kg s.s.	0,5	120	600
* Cobalto	UNI EN 13657:2004 + UNI EN ISO	1,4	mg/kg s.s.	0,3	20	250
* Mercurio	UNI EN 13657:2004 + UNI EN ISO	0,39	mg/kg s.s.	-	1	5
* Piombo	UNI EN 13657:2004 + UNI EN ISO	3,5	mg/kg s.s.	2,4	100	1000
* Nichel	UNI EN 13657:2004 + UNI EN ISO	4,9	mg/kg s.s.	1,0	120	500
* Cromo	UNI EN 13657:2004 + UNI EN ISO	6,5	mg/kg s.s.	1,8	150	800
* Idrocarburi Policiclici Aromatici					--	--

Legenda:
° Analisi Subappaltata
* Parametro non accreditato da Accredia
Valore per il quale, non tenendo conto dell'incertezza, si ha un superamento dai limiti di legge previsti

Documento valido a tutti gli effetti di legge ai sensi di:
R.D. 1-3-1928 n. 842 (Regolamento per l'esercizio della professione di chimico)
DPR 328/2001

Responsabile
Laboratorio- Ordine
Chimici e Fisici
Mantova n° A-239 Dott.ssa
Francesca Burato

Pagina 1 di 5



Consulenza, analisi, gestione ambientale
G2B S.r.l. - Via G. Guareschi, 25/27 - 46010 Curtatone (MN)
Reg. Imprese MN / P.IVA/C.F. 02331210209
R.E.A. MN n. 243732
Capitale sociale € 100.000 (Interamente versati)
Tel/Fax + 39 0376/1855253
Email: laboratorio@g2bsrl.it - PEC: g2bsrl@pec.it



LAB N° 1696L

Membro degli Accordi di Mutuo Riconoscimento
EA, IAF e ILAC

Rapporto di prova n° 24RP00608 / 1 del 02/04/2024

PARAMETRO	METODO	ESITO	U.M.	INCERTEZZA	LIMITI	
					Terreni uso privato	Terreni uso industriale
* Pirene	UNI EN 15527:2008	< 0,05	mg/kg s.s.		5	50
* Benzo (a) antracene (25)	UNI EN 15527:2008	< 0,05	mg/kg s.s.		0,5	10
* Crisene (30)	UNI EN 15527:2008	< 0,05	mg/kg s.s.		5	50
* Benzo (b) fluorantene (27)	UNI EN 15527:2008	< 0,05	mg/kg s.s.		0,5	10
* Benzo (k) fluorantene (28)	UNI EN 15527:2008	< 0,05	mg/kg s.s.		0,5	10
* Benzo (a) pirene (26)	UNI EN 15527:2008	< 0,05	mg/kg s.s.		0,1	10
* Dibenzo (a,l) pirene (32)	UNI EN 15527:2008	< 0,05	mg/kg s.s.		0,1	10
* Dibenzo (a,e) pirene (31)	UNI EN 15527:2008	< 0,05	mg/kg s.s.		0,1	10
* Benzo (g,h,i) perilene (29)	UNI EN 15527:2008	< 0,05	mg/kg s.s.		0,1	10
* Indeno (1,2,3,c,d) pirene	UNI EN 15527:2008	< 0,05	mg/kg s.s.		0,1	5
* Dibenzo (a,i) pirene (33)	UNI EN 15527:2008	< 0,05	mg/kg s.s.		0,1	10
* Dibenzo (a,h) pirene (34)	UNI EN 15527:2008	< 0,05	mg/kg s.s.		0,1	10
* Dibenzo (a,h) antracene	UNI EN 15527:2008	< 0,05	mg/kg s.s.		0,1	10
* Somma IPA (Idrocarburi Policiclici Aromatici)	UNI EN 15527:2008	< 1,0	mg/kg s.s.		10	100
* COMPOSTI ORGANICI AROMATICI					--	--
* Idrocarburi leggeri C<=12	EPA 5021 A 2014 + EPA 8015D	< 1,0	mg/kg s.s.		10	250
* Benzene	EPA 5021 A 2014 + EPA 8015D	< 0,01	mg/kg s.s.		0,1	2

Legenda:

° Analisi Subappaltata

* Parametro non accreditato da Accredia

Valore per il quale, non tenendo conto dell'incertezza, si ha un superamento dai limiti di legge previsti

Documento valido a tutti gli effetti di legge ai sensi di:
R.D. 1-3-1928 n. 842 (Regolamento per l'esercizio della professione di chimico)
DPR 328/2001

Responsabile
Laboratorio- Ordine
Chimici e Fisici
Mantova n° A-239 Dott.ssa
Francesca Burato

Pagina 2 di 5



Consulenza, analisi, gestione ambientale
G2B S.r.l. - Via G. Guareschi, 25/27 - 46010 Curtatone (MN)
Reg. Imprese MN / P.IVA/C.F. 02331210209
R.E.A. MN n. 243732
Capitale sociale € 100.000 (Interamente versati)
Tel/Fax + 39 0376/1855253
Email: laboratorio@g2bsrl.it - PEC: g2bsrl@pec.it



LAB N° 1696L

Membro degli Accordi di Mutuo Riconoscimento
EA, IAF e ILAC

Rapporto di prova n° 24RP00608 / 1 del 02/04/2024

PARAMETRO	METODO	ESITO	U.M.	INCERTEZZA	LIMITI	
					Terreni uso privato	Terreni uso industriale
* Etilbenzene	EPA 5021 A 2014 + EPA 8015D	< 0,05	mg/kg s.s.		0,5	50
* Stirene	EPA 5021 A 2014 + EPA 8015D	< 0,05	mg/kg s.s.		0,5	50
* Toluene	EPA 5021 A 2014 + EPA 8015D	< 0,05	mg/kg s.s.		0,5	50
* m+p-Xilene	EPA 5021 A 2014 + EPA 8015D	< 0,05	mg/kg s.s.		0,5	50
* o-Xilene	EPA 5021 A 2014 + EPA 8015D	< 0,05	mg/kg s.s.		0,5	50
* Sommatoria organici aromatici (da 20 a 23)	Per calcolo	< 0,05	mg/kg s.s.		1	100
° SOLVENTI CLORURATI					--	--
° Clorometano	EPA 5021 A 2014 + EPA 8260D	< 0,05	mg/kg s.s.		0,1	5
° Diclorometano	EPA 5021 A 2014 + EPA 8260D	< 0,02	mg/kg s.s.		0,1	5
° Cloroformio (Triclorometano)	EPA 5021 A 2014 + EPA 8260D	< 0,02	mg/kg s.s.		0,1	5
° Cloruro di vinile	EPA 5021 A 2014 + EPA 8260D	< 0,01	mg/kg s.s.		0,01	0,1
° 1,2-Dicloroetano	EPA 5021 A 2014 + EPA 8260D	< 0,05	mg/kg s.s.		0,2	5
° 1,1-Dicloroetilene	EPA 5021 A 2014 + EPA 8260D	< 0,05	mg/kg s.s.		0,1	1
° Tricloroetilene	EPA 5021 A 2014 + EPA 8260D	< 0,02	mg/kg s.s.		1	10
° Tetracloroetilene	EPA 5021 A 2014 + EPA 8260D	< 0,02	mg/kg s.s.		0,5	20
° 1,1-Dicloroetano	EPA 5021 A 2014 + EPA 8260D	< 0,05	mg/kg s.s.		0,5	30
° 1,2-Dicloroetilene	EPA 5021 A 2014 + EPA 8260D	< 0,05	mg/kg s.s.		0,3	15

Legenda:

° Analisi Subappaltata

* Parametro non accreditato da Accredia

Valore per il quale, non tenendo conto dell'incertezza, si ha un superamento dai limiti di legge previsti

Documento valido a tutti gli effetti di legge ai sensi di:
R.D. 1-3-1928 n. 842 (Regolamento per l'esercizio della professione di chimico)
DPR 328/2001

Responsabile
Laboratorio- Ordine
Chimici e Fisici
Mantova n° A-239 Dott.ssa
Francesca Burato

Pagina 3 di 5



Consulenza, analisi, gestione ambientale
G2B S.r.l. - Via G. Guareschi, 25/27 - 46010 Curtatone (MN)
Reg. Imprese MN / P.IVA/C.F. 02331210209
R.E.A. MN n. 243732
Capitale sociale € 100.000 (Interamente versati)
Tel/Fax + 39 0376/1855253
Email: laboratorio@g2bsrl.it - PEC: g2bsrl@pec.it



LAB N° 1696L

Membro degli Accordi di Mutuo Riconoscimento
EA, IAF e ILAC

Rapporto di prova n° 24RP00608 / 1 del 02/04/2024

PARAMETRO	METODO	ESITO	U.M.	INCERTEZZA	LIMITI	
					Terreni uso privato	Terreni uso industriale
° 1,1,1-Tricloroetano	EPA 5021 A 2014 + EPA 8260D	< 0,02	mg/kg s.s.		0,5	50
° 1,2-Dicloropropano	EPA 5021 A 2014 + EPA 8260D	< 0,05	mg/kg s.s.		0,3	5
° 1,1,2-Tricloroetano	EPA 5021 A 2014 + EPA 8260D	< 0,05	mg/kg s.s.		0,5	15
° 1,2,3-Tricloropropano	EPA 5021 A 2014 + EPA 8260D	< 0,05	mg/kg s.s.		1	10
° 1,1,2,2-Tetracloroetano	EPA 5021 A 2014 + EPA 8260D	< 0,05	mg/kg s.s.		0,5	10

NOTE

Analisi subappaltate indicate come accreditate sono state eseguite presso il laboratorio registrato al numero 0183L.

[note non soggette ad accreditamento]

Legenda:

° Analisi Subappaltata

* Parametro non accreditato da Accredia

Valore per il quale, non tenendo conto dell'incertezza, si ha un superamento dai limiti di legge previsti

Documento valido a tutti gli effetti di legge ai sensi di:
R.D. 1-3-1928 n. 842 (Regolamento per l'esercizio della
professione di chimico)
DPR 328/2001

Responsabile
Laboratorio- Ordine
Chimici e Fisici
Mantova n° A-239 Dott.ssa
Francesca Burato

Pagina 4 di 5



Consulenza, analisi, gestione ambientale
G2B S.r.l. - Via G. Guareschi, 25/27 - 46010 Curtatone (MN)
Reg. Imprese MN / P.IVA/C.F. 02331210209
R.E.A. MN n. 243732
Capitale sociale € 100.000 (Interamente versati)
Tel/Fax + 39 0376/1855253
Email: laboratorio@g2bsrl.it - PEC: g2bsrl@pec.it



LAB N° 1696L

Membro degli Accordi di Mutuo Riconoscimento
EA, IAF e ILAC

Rapporto di prova n° 24RP00608 / 1 del 02/04/2024

Il laboratorio non si assume alcuna responsabilità in merito alle informazioni dichiarate dal cliente. Sono sempre a cura del cliente le informazioni relative a Denominazione campione, Codice CER attribuito dal produttore, riferimenti ai lotti ed riferimento ad eventuali produttori e relative anagrafiche. Restano a cura del cliente in caso di campionamento non imputabile a tecnici G2B le informazioni relative a: Data campionamento, Punto di prelievo e Metodo di campionamento; quest'ultimo è da intendersi estraneo al regime di accreditamento ove non esplicitamente riportato il riferimento al numero di accreditamento indicato anch'esso dal cliente. In caso di campionamento a cura di Tecnico G2B esso è da intendersi non accreditato. Il campione è stato analizzato così come ricevuto quando il campionamento è a cura del cliente. I campioni esaminati vengono smaltiti dopo l'emissione del rapporto di prova secondo le modalità previste in offerta o secondo accordi scritti intrapresi tra le parti. Il rapporto di prova riguarda solo il campione sottoposto a prova e non può essere riprodotto parzialmente senza approvazione scritta del Laboratorio. I valori di incertezza estesa contenuti nel presente documento sono relativi ad un livello di probabilità $P=95\%$, gradi di libertà >10 e fattore di copertura $K=2$. L'incertezza riportata non tiene conto del contributo del campionamento. L'indicazione dei parametri non conformi rispetto ai limiti di riferimento applicati è riportata senza tenere conto del contributo dell'incertezza di misura. Il laboratorio declina ogni responsabilità nei casi in cui il campione pervenuto non rispetti l'holding time, le condizioni di conservazione e trasporto del campione previsto per specifica verifica analitica. Eventuali scostamenti rilevati in fase di accettazione, se presenti, sono segnalati nella sezione "condizioni campione". Ove non espressamente indicato, il recupero non è stato utilizzato nei calcoli. Di norma il risultato viene espresso senza tener conto del recupero. L'indicazione in RdP del ft di recupero specifico per l'analita e/o il suo intervallo di accettabilità, implica il suo utilizzo nel calcolo del risultato. **MATRICE IN ACCREDITAMENTO:** tale indicazione specifica a quale matrice (gestita in regime di accreditamento da parte del laboratorio) sia assimilabile il campione sottoposto ad analisi, valutate le caratteristiche fisiche e merceologiche dello stesso e le eventuali informazioni fornite dal cliente. Tale indicazione non implica da parte del laboratorio alcun giudizio sulla natura giuridica del materiale analizzato.

Legenda:

° Analisi Subappaltata
* Parametro non accreditato da Accredia
Valore per il quale, non tenendo conto dell'incertezza, si ha un superamento dai limiti di legge previsti

Documento valido a tutti gli effetti di legge ai sensi di:
R.D. 1-3-1928 n. 842 (Regolamento per l'esercizio della professione di chimico)
DPR 328/2001



BURATO
FRANCESCA
Ordine dei
Chimici della
Provincia di
Mantova
Chimico
02.04.2024
15:53:52
GMT+01:00

Responsabile
Laboratorio- Ordine
Chimici e Fisici
Mantova n° A-239 Dott.ssa
Francesca Burato

Pagina 5 di 5



Consulenza, analisi, gestione ambientale
G2B S.r.l. - Via G. Guareschi, 25/27 - 46010 Curtatone (MN)
Reg. Imprese MN / P.IVA/C.F. 02331210209
R.E.A. MN n. 243732
Capitale sociale € 100.000 (Interamente versati)
Tel/Fax + 39 0376/1855253
Email: laboratorio@g2bsrl.it - PEC: g2bsrl@pec.it



LAB N° 1696L

Membro degli Accordi di Mutuo Riconoscimento
EA, IAF e ILAC

Rapporto di prova n° 24RP00606 / 1 del 02/04/2024

CAMPIONE PERVENUTO IN LABORATORIO

Data accettazione campione	12/03/2024		
Data inizio analisi:	12/03/2024	Data fine analisi:	02/04/2024
Data campionamento	08/03/2024	Data fine campionamento	08/03/2024
Matrice in accreditamento:	Terreno		
Prelievo eseguito da:	Geol. Rosario Salvatore		
Metodo di campionamento:	* A cura del prelevatore		
Punto di prelievo:	Cantiere di Via Daino - MANTOVA ad una profondità di 0,50-1,50m		
Descrizione campione:	Terreno denominato T 2/2		
Anagrafica:	MAMBRO SRL VIA SCUDERIE REALI 2 - 46100 - MANTOVA (MN)		
Limiti di riferimento:	D.Lgs 152/06 Allegato 5 Parte IV Tab.1 Colonna A Terreni uso pubblico, privato e residenziale D.Lgs 152/06 Allegato 5 Parte IV Tab.1 Colonna B Terreni uso industriale e commerciale		

ESITO ANALITICO

PARAMETRO	METODO	ESITO	U.M.	INCERTEZZA	Terreni uso pubblico,	LIMITI Terreni uso industriale e
Residuo a 105°C	UNI EN 15934:2012 - solo Met A	84,6	%	0,6	--	--
* Scheletro	DM 13/09/99 Met. II.1	7,5	%		--	--
* Cadmio	UNI EN 13657:2004 + UNI EN ISO	< 0,2	mg/kg s.s.		2	15
* Zinco	UNI EN 13657:2004 + UNI EN ISO	< 0,5	mg/kg s.s.		150	1500
* Rame	UNI EN 13657:2004 + UNI EN ISO	< 1,0	mg/kg s.s.		120	600
* Cobalto	UNI EN 13657:2004 + UNI EN ISO	< 1,0	mg/kg s.s.		20	250
* Mercurio	UNI EN 13657:2004 + UNI EN ISO	< 0,20	mg/kg s.s.		1	5
* Piombo	UNI EN 13657:2004 + UNI EN ISO	< 1,0	mg/kg s.s.		100	1000
* Nichel	UNI EN 13657:2004 + UNI EN ISO	< 1,0	mg/kg s.s.		120	500
* Cromo	UNI EN 13657:2004 + UNI EN ISO	< 1,0	mg/kg s.s.		150	800
* Idrocarburi Policiclici Aromatici					--	--

Legenda:
° Analisi Subappaltata
* Parametro non accreditato da Accredia
Valore per il quale, non tenendo conto dell'incertezza, si ha un superamento dai limiti di legge previsti

Documento valido a tutti gli effetti di legge ai sensi di:
R.D. 1-3-1928 n. 842 (Regolamento per l'esercizio della professione di chimico)
DPR 328/2001

Responsabile
Laboratorio- Ordine
Chimici e Fisici
Mantova n° A-239 Dott.ssa
Francesca Burato

Pagina 1 di 5



Consulenza, analisi, gestione ambientale
G2B S.r.l. - Via G. Guareschi, 25/27 - 46010 Curtatone (MN)
Reg. Imprese MN / P.IVA/C.F. 02331210209
R.E.A. MN n. 243732
Capitale sociale € 100.000 (Interamente versati)
Tel/Fax + 39 0376/1855253
Email: laboratorio@g2bsrl.it - PEC: g2bsrl@pec.it



LAB N° 1696L

Membro degli Accordi di Mutuo Riconoscimento
EA, IAF e ILAC

Rapporto di prova n° 24RP00606 / 1 del 02/04/2024

PARAMETRO	METODO	ESITO	U.M.	INCERTEZZA	LIMITI	
					Terreni uso pubblico,	Terreni uso industriale e
* Pirene	UNI EN 15527:2008	< 0,05	mg/kg s.s.		5	50
* Benzo (a) antracene (25)	UNI EN 15527:2008	< 0,05	mg/kg s.s.		0,5	10
* Crisene (30)	UNI EN 15527:2008	< 0,05	mg/kg s.s.		5	50
* Benzo (b) fluorantene (27)	UNI EN 15527:2008	< 0,05	mg/kg s.s.		0,5	10
* Benzo (k) fluorantene (28)	UNI EN 15527:2008	< 0,05	mg/kg s.s.		0,5	10
* Benzo (a) pirene (26)	UNI EN 15527:2008	< 0,05	mg/kg s.s.		0,1	10
* Dibenzo (a,l) pirene (32)	UNI EN 15527:2008	< 0,05	mg/kg s.s.		0,1	10
* Dibenzo (a,e) pirene (31)	UNI EN 15527:2008	< 0,05	mg/kg s.s.		0,1	10
* Benzo (g,h,i) perilene (29)	UNI EN 15527:2008	< 0,05	mg/kg s.s.		0,1	10
* Indeno (1,2,3,c,d) pirene	UNI EN 15527:2008	< 0,05	mg/kg s.s.		0,1	5
* Dibenzo (a,i) pirene (33)	UNI EN 15527:2008	< 0,05	mg/kg s.s.		0,1	10
* Dibenzo (a,h) pirene (34)	UNI EN 15527:2008	< 0,05	mg/kg s.s.		0,1	10
* Dibenzo (a,h) antracene	UNI EN 15527:2008	< 0,05	mg/kg s.s.		0,1	10
* Somma IPA (Idrocarburi Policiclici Aromatici)	UNI EN 15527:2008	< 1,0	mg/kg s.s.		10	100
* COMPOSTI ORGANICI AROMATICI					--	--
* Idrocarburi leggeri C<=12	EPA 5021 A 2014 + EPA 8015D	< 1,0	mg/kg s.s.		10	250
* Benzene	EPA 5021 A 2014 + EPA 8015D	< 0,01	mg/kg s.s.		0,1	2

Legenda:

° Analisi Subappaltata
* Parametro non accreditato da Accredia
Valore per il quale, non tenendo conto dell'incertezza, si ha un superamento dai limiti di legge previsti

Documento valido a tutti gli effetti di legge ai sensi di:
R.D. 1-3-1928 n. 842 (Regolamento per l'esercizio della professione di chimico)
DPR 328/2001

Responsabile
Laboratorio- Ordine
Chimici e Fisici
Mantova n° A-239 Dott.ssa
Francesca Burato

Pagina 2 di 5



Consulenza, analisi, gestione ambientale
G2B S.r.l. - Via G. Guareschi, 25/27 - 46010 Curtatone (MN)
Reg. Imprese MN / P.IVA/C.F. 02331210209
R.E.A. MN n. 243732
Capitale sociale € 100.000 (Interamente versati)
Tel/Fax + 39 0376/1855253
Email: laboratorio@g2bsrl.it - PEC: g2bsrl@pec.it



LAB N° 1696L

Membro degli Accordi di Mutuo Riconoscimento
EA, IAF e ILAC

Rapporto di prova n° 24RP00606 / 1 del 02/04/2024

PARAMETRO	METODO	ESITO	U.M.	INCERTEZZA	LIMITI	
					Terreni uso pubblico,	Terreni uso industriale e
* Etilbenzene	EPA 5021 A 2014 + EPA 8015D	< 0,05	mg/kg s.s.		0,5	50
* Stirene	EPA 5021 A 2014 + EPA 8015D	< 0,05	mg/kg s.s.		0,5	50
* Toluene	EPA 5021 A 2014 + EPA 8015D	< 0,05	mg/kg s.s.		0,5	50
* m+p-Xilene	EPA 5021 A 2014 + EPA 8015D	< 0,05	mg/kg s.s.		0,5	50
* o-Xilene	EPA 5021 A 2014 + EPA 8015D	< 0,05	mg/kg s.s.		0,5	50
* Sommatoria organici aromatici (da 20 a 23)	Per calcolo	< 0,05	mg/kg s.s.		1	100
° SOLVENTI CLORURATI					--	--
° Clorometano	EPA 5021 A 2014 + EPA 8260D	< 0,05	mg/kg s.s.		0,1	5
° Diclorometano	EPA 5021 A 2014 + EPA 8260D	< 0,02	mg/kg s.s.		0,1	5
° Cloroformio (Triclorometano)	EPA 5021 A 2014 + EPA 8260D	< 0,02	mg/kg s.s.		0,1	5
° Cloruro di vinile	EPA 5021 A 2014 + EPA 8260D	< 0,01	mg/kg s.s.		0,01	0,1
° 1,2-Dicloroetano	EPA 5021 A 2014 + EPA 8260D	< 0,05	mg/kg s.s.		0,2	5
° 1,1-Dicloroetilene	EPA 5021 A 2014 + EPA 8260D	< 0,05	mg/kg s.s.		0,1	1
° Tricloroetilene	EPA 5021 A 2014 + EPA 8260D	< 0,02	mg/kg s.s.		1	10
° Tetracloroetilene	EPA 5021 A 2014 + EPA 8260D	< 0,02	mg/kg s.s.		0,5	20
° 1,1-Dicloroetano	EPA 5021 A 2014 + EPA 8260D	< 0,05	mg/kg s.s.		0,5	30
° 1,2-Dicloroetilene	EPA 5021 A 2014 + EPA 8260D	< 0,05	mg/kg s.s.		0,3	15

Legenda:

° Analisi Subappaltata
* Parametro non accreditato da Accredia
Valore per il quale, non tenendo conto dell'incertezza, si ha un superamento dai limiti di legge previsti

Documento valido a tutti gli effetti di legge ai sensi di:
R.D. 1-3-1928 n. 842 (Regolamento per l'esercizio della professione di chimico)
DPR 328/2001

Responsabile
Laboratorio- Ordine
Chimici e Fisici
Mantova n° A-239 Dott.ssa
Francesca Burato

Pagina 3 di 5



Consulenza, analisi, gestione ambientale
G2B S.r.l. - Via G. Guareschi, 25/27 - 46010 Curtatone (MN)
Reg. Imprese MN / P.IVA/C.F. 02331210209
R.E.A. MN n. 243732
Capitale sociale € 100.000 (Interamente versati)
Tel/Fax + 39 0376/1855253
Email: laboratorio@g2bsrl.it - PEC: g2bsrl@pec.it



LAB N° 1696L

Membro degli Accordi di Mutuo Riconoscimento
EA, IAF e ILAC

Rapporto di prova n° 24RP00606 / 1 del 02/04/2024

PARAMETRO	METODO	ESITO	U.M.	INCERTEZZA	LIMITI	
					Terreni uso pubblico,	Terreni uso industriale e
° 1,1,1-Tricloroetano	EPA 5021 A 2014 + EPA 8260D	< 0,02	mg/kg s.s.		0,5	50
° 1,2-Dicloropropano	EPA 5021 A 2014 + EPA 8260D	< 0,05	mg/kg s.s.		0,3	5
° 1,1,2-Tricloroetano	EPA 5021 A 2014 + EPA 8260D	< 0,05	mg/kg s.s.		0,5	15
° 1,2,3-Tricloropropano	EPA 5021 A 2014 + EPA 8260D	< 0,05	mg/kg s.s.		1	10
° 1,1,2,2-Tetracloroetano	EPA 5021 A 2014 + EPA 8260D	< 0,05	mg/kg s.s.		0,5	10

NOTE

Analisi subappaltate indicate come accreditate sono state eseguite presso il laboratorio registrato al numero 0183L.

[note non soggette ad accreditamento]

Legenda:

° Analisi Subappaltata

* Parametro non accreditato da Accredia

Valore per il quale, non tenendo conto dell'incertezza, si ha un superamento dai limiti di legge previsti

Documento valido a tutti gli effetti di legge ai sensi di:
R.D. 1-3-1928 n. 842 (Regolamento per l'esercizio della
professione di chimico)
DPR 328/2001

Responsabile
Laboratorio- Ordine
Chimici e Fisici
Mantova n° A-239 Dott.ssa
Francesca Burato

Pagina 4 di 5



Consulenza, analisi, gestione ambientale
G2B S.r.l. - Via G. Guareschi, 25/27 - 46010 Curtatone (MN)
Reg. Imprese MN / P.IVA/C.F. 02331210209
R.E.A. MN n. 243732
Capitale sociale € 100.000 (Interamente versati)
Tel/Fax + 39 0376/1855253
Email: laboratorio@g2bsrl.it - PEC: g2bsrl@pec.it



LAB N° 1696L

Membro degli Accordi di Mutuo Riconoscimento
EA, IAF e ILAC

Rapporto di prova n° 24RP00606 / 1 del 02/04/2024

Il laboratorio non si assume alcuna responsabilità in merito alle informazioni dichiarate dal cliente. Sono sempre a cura del cliente le informazioni relative a Denominazione campione, Codice CER attribuito dal produttore, riferimenti ai lotti ed riferimento ad eventuali produttori e relative anagrafiche. Restano a cura del cliente in caso di campionamento non imputabile a tecnici G2B le informazioni relative a: Data campionamento, Punto di prelievo e Metodo di campionamento; quest'ultimo è da intendersi estraneo al regime di accreditamento ove non esplicitamente riportato il riferimento al numero di accreditamento indicato anch'esso dal cliente. In caso di campionamento a cura di Tecnico G2B esso è da intendersi non accreditato. Il campione è stato analizzato così come ricevuto quando il campionamento è a cura del cliente. I campioni esaminati vengono smaltiti dopo l'emissione del rapporto di prova secondo le modalità previste in offerta o secondo accordi scritti intrapresi tra le parti. Il rapporto di prova riguarda solo il campione sottoposto a prova e non può essere riprodotto parzialmente senza approvazione scritta del Laboratorio. I valori di incertezza estesa contenuti nel presente documento sono relativi ad un livello di probabilità $P=95\%$, gradi di libertà >10 e fattore di copertura $K=2$. L'incertezza riportata non tiene conto del contributo del campionamento. L'indicazione dei parametri non conformi rispetto ai limiti di riferimento applicati è riportata senza tenere conto del contributo dell'incertezza di misura. Il laboratorio declina ogni responsabilità nei casi in cui il campione pervenuto non rispetti l'holding time, le condizioni di conservazione e trasporto del campione previsto per specifica verifica analitica. Eventuali scostamenti rilevati in fase di accettazione, se presenti, sono segnalati nella sezione "condizioni campione". Ove non espressamente indicato, il recupero non è stato utilizzato nei calcoli. Di norma il risultato viene espresso senza tener conto del recupero. L'indicazione in RdP del ft di recupero specifico per l'analita e/o il suo intervallo di accettabilità, implica il suo utilizzo nel calcolo del risultato. **MATRICE IN ACCREDITAMENTO:** tale indicazione specifica a quale matrice (gestita in regime di accreditamento da parte del laboratorio) sia assimilabile il campione sottoposto ad analisi, valutate le caratteristiche fisiche e merceologiche dello stesso e le eventuali informazioni fornite dal cliente. Tale indicazione non implica da parte del laboratorio alcun giudizio sulla natura giuridica del materiale analizzato.

Legenda:

° Analisi Subappaltata

* Parametro non accreditato da Accredia

Valore per il quale, non tenendo conto dell'incertezza, si ha un superamento dai limiti di legge previsti

Documento valido a tutti gli effetti di legge ai sensi di:
R.D. 1-3-1928 n. 842 (Regolamento per l'esercizio della professione di chimico)
DPR 328/2001



BURATO
FRANCESCA
Ordine dei
Chimici della
Provincia di
Mantova
Chimico
02.04.2024
15:53:52
GMT+01:00

Responsabile
Laboratorio- Ordine
Chimici e Fisici
Mantova n° A-239 Dott.ssa
Francesca Burato

Pagina 5 di 5



Consulenza, analisi, gestione ambientale
G2B S.r.l. - Via G. Guareschi, 25/27 - 46010 Curtatone (MN)
Reg. Imprese MN / P.IVA/C.F. 02331210209
R.E.A. MN n. 243732
Capitale sociale € 100.000 (Interamente versati)
Tel/Fax + 39 0376/1855253
Email: laboratorio@g2bsrl.it - PEC: g2bsrl@pec.it



LAB N° 1696L
Membro degli Accordi di Mutuo Riconoscimento
EA, IAF e ILAC

Rapporto di prova n° 24RP00626 / 1 del 02/04/2024

CAMPIONE PERVENUTO IN LABORATORIO

Data accettazione campione	12/03/2024		
Data inizio analisi:	12/03/2024	Data fine analisi:	02/04/2024
Data campionamento	08/03/2024	Data fine campionamento	08/03/2024
Matrice in accreditamento:	Terreno		
Prelievo eseguito da:	Geol. Rosario Salvatore		
Metodo di campionamento:	* A cura del prelevatore		
Punto di prelievo:	Cantiere di Via Daino - MANTOVA ad una profondità di 1,50-2,00m		
Descrizione campione:	Terreno denominato T 2/3		
Anagrafica:	MAMBRO SRL VIA SCUDERIE REALI 2 - 46100 - MANTOVA (MN)		
Limiti di riferimento:	D.Lgs 152/06 Allegato 5 Parte IV Tab.1 Colonna A Terreni uso pubblico, privato e residenziale D.Lgs 152/06 Allegato 5 Parte IV Tab.1 Colonna B Terreni uso industriale e commerciale		

ESITO ANALITICO

PARAMETRO	METODO	ESITO	U.M.	INCERTEZZA	Terreni uso pubblico,	LIMITI Terreni uso industriale e
Residuo a 105°C	UNI EN 15934:2012 - solo Met A	82,8	%	0,6	--	--
* Scheletro	DM 13/09/99 Met. II.1	< 0,5	%		--	--
* Cadmio	UNI EN 13657:2004 + UNI EN ISO	< 0,2	mg/kg s.s.		2	15
* Zinco	UNI EN 13657:2004 + UNI EN ISO	63,7	mg/kg s.s.	12,0	150	1500
* Rame	UNI EN 13657:2004 + UNI EN ISO	26,6	mg/kg s.s.	5,0	120	600
* Cobalto	UNI EN 13657:2004 + UNI EN ISO	11,1	mg/kg s.s.	1,9	20	250
* Mercurio	UNI EN 13657:2004 + UNI EN ISO	< 0,20	mg/kg s.s.		1	5
* Piombo	UNI EN 13657:2004 + UNI EN ISO	9,1	mg/kg s.s.	4,0	100	1000
* Nichel	UNI EN 13657:2004 + UNI EN ISO	85,4	mg/kg s.s.	16,0	120	500
* Cromo	UNI EN 13657:2004 + UNI EN ISO	74,5	mg/kg s.s.	13,0	150	800
* Idrocarburi Policiclici Aromatici					--	--

Legenda:
° Analisi Subappaltata
* Parametro non accreditato da Accredia
Valore per il quale, non tenendo conto dell'incertezza, si ha un superamento dai limiti di legge previsti

Documento valido a tutti gli effetti di legge ai sensi di:
R.D. 1-3-1928 n. 842 (Regolamento per l'esercizio della professione di chimico)
DPR 328/2001

Responsabile
Laboratorio- Ordine
Chimici e Fisici
Mantova n° A-239 Dott.ssa
Francesca Burato

Pagina 1 di 5



Consulenza, analisi, gestione ambientale
G2B S.r.l. - Via G. Guareschi, 25/27 - 46010 Curtatone (MN)
Reg. Imprese MN / P.IVA/C.F. 02331210209
R.E.A. MN n. 243732
Capitale sociale € 100.000 (Interamente versati)
Tel/Fax + 39 0376/1855253
Email: laboratorio@g2bsrl.it - PEC: g2bsrl@pec.it



LAB N° 1696L

Membro degli Accordi di Mutuo Riconoscimento
EA, IAF e ILAC

Rapporto di prova n° 24RP00626 / 1 del 02/04/2024

PARAMETRO	METODO	ESITO	U.M.	INCERTEZZA	LIMITI	
					Terreni uso pubblico,	Terreni uso industriale e
* Pirene	UNI EN 15527:2008	< 0,05	mg/kg s.s.		5	50
* Benzo (a) antracene (25)	UNI EN 15527:2008	< 0,05	mg/kg s.s.		0,5	10
* Crisene (30)	UNI EN 15527:2008	< 0,05	mg/kg s.s.		5	50
* Benzo (b) fluorantene (27)	UNI EN 15527:2008	< 0,05	mg/kg s.s.		0,5	10
* Benzo (k) fluorantene (28)	UNI EN 15527:2008	< 0,05	mg/kg s.s.		0,5	10
* Benzo (a) pirene (26)	UNI EN 15527:2008	< 0,05	mg/kg s.s.		0,1	10
* Dibenzo (a,l) pirene (32)	UNI EN 15527:2008	< 0,05	mg/kg s.s.		0,1	10
* Dibenzo (a,e) pirene (31)	UNI EN 15527:2008	< 0,05	mg/kg s.s.		0,1	10
* Benzo (g,h,i) perilene (29)	UNI EN 15527:2008	< 0,05	mg/kg s.s.		0,1	10
* Indeno (1,2,3,c,d) pirene	UNI EN 15527:2008	< 0,05	mg/kg s.s.		0,1	5
* Dibenzo (a,i) pirene (33)	UNI EN 15527:2008	< 0,05	mg/kg s.s.		0,1	10
* Dibenzo (a,h) pirene (34)	UNI EN 15527:2008	< 0,05	mg/kg s.s.		0,1	10
* Dibenzo (a,h) antracene	UNI EN 15527:2008	< 0,05	mg/kg s.s.		0,1	10
* Somma IPA (Idrocarburi Policiclici Aromatici)	UNI EN 15527:2008	< 1,0	mg/kg s.s.		10	100
* COMPOSTI ORGANICI AROMATICI					--	--
* Idrocarburi leggeri C<=12	EPA 5021 A 2014 + EPA 8015D	< 1,0	mg/kg s.s.		10	250
* Benzene	EPA 5021 A 2014 + EPA 8015D	< 0,01	mg/kg s.s.		0,1	2

Legenda:
° Analisi Subappaltata
* Parametro non accreditato da Accredia
Valore per il quale, non tenendo conto dell'incertezza, si ha un superamento dai limiti di legge previsti

Documento valido a tutti gli effetti di legge ai sensi di:
R.D. 1-3-1928 n. 842 (Regolamento per l'esercizio della professione di chimico)
DPR 328/2001

Responsabile
Laboratorio- Ordine
Chimici e Fisici
Mantova n° A-239 Dott.ssa
Francesca Burato

Pagina 2 di 5



Consulenza, analisi, gestione ambientale
G2B S.r.l. - Via G. Guareschi, 25/27 - 46010 Curtatone (MN)
Reg. Imprese MN / P.IVA/C.F. 02331210209
R.E.A. MN n. 243732
Capitale sociale € 100.000 (Interamente versati)
Tel/Fax + 39 0376/1855253
Email: laboratorio@g2bsrl.it - PEC: g2bsrl@pec.it



LAB N° 1696L

Membro degli Accordi di Mutuo Riconoscimento
EA, IAF e ILAC

Rapporto di prova n° 24RP00626 / 1 del 02/04/2024

PARAMETRO	METODO	ESITO	U.M.	INCERTEZZA	LIMITI	
					Terreni uso pubblico,	Terreni uso industriale e
* Etilbenzene	EPA 5021 A 2014 + EPA 8015D	< 0,05	mg/kg s.s.		0,5	50
* Stirene	EPA 5021 A 2014 + EPA 8015D	< 0,05	mg/kg s.s.		0,5	50
* Toluene	EPA 5021 A 2014 + EPA 8015D	< 0,05	mg/kg s.s.		0,5	50
* m+p-Xilene	EPA 5021 A 2014 + EPA 8015D	< 0,05	mg/kg s.s.		0,5	50
* o-Xilene	EPA 5021 A 2014 + EPA 8015D	< 0,05	mg/kg s.s.		0,5	50
* Sommatoria organici aromatici (da 20 a 23)	Per calcolo	< 0,05	mg/kg s.s.		1	100
° SOLVENTI CLORURATI					--	--
° Clorometano	EPA 5021 A 2014 + EPA 8260D	< 0,05	mg/kg s.s.		0,1	5
° Diclorometano	EPA 5021 A 2014 + EPA 8260D	< 0,02	mg/kg s.s.		0,1	5
° Cloroformio (Triclorometano)	EPA 5021 A 2014 + EPA 8260D	< 0,02	mg/kg s.s.		0,1	5
° Cloruro di vinile	EPA 5021 A 2014 + EPA 8260D	< 0,01	mg/kg s.s.		0,01	0,1
° 1,2-Dicloroetano	EPA 5021 A 2014 + EPA 8260D	< 0,05	mg/kg s.s.		0,2	5
° 1,1-Dicloroetilene	EPA 5021 A 2014 + EPA 8260D	< 0,05	mg/kg s.s.		0,1	1
° Tricloroetilene	EPA 5021 A 2014 + EPA 8260D	< 0,02	mg/kg s.s.		1	10
° Tetracloroetilene	EPA 5021 A 2014 + EPA 8260D	< 0,02	mg/kg s.s.		0,5	20
° 1,1-Dicloroetano	EPA 5021 A 2014 + EPA 8260D	< 0,05	mg/kg s.s.		0,5	30
° 1,2-Dicloroetilene	EPA 5021 A 2014 + EPA 8260D	< 0,05	mg/kg s.s.		0,3	15

Legenda:
° Analisi Subappaltata
* Parametro non accreditato da Accredia
Valore per il quale, non tenendo conto dell'incertezza, si ha un superamento dai limiti di legge previsti

Documento valido a tutti gli effetti di legge ai sensi di:
R.D. 1-3-1928 n. 842 (Regolamento per l'esercizio della professione di chimico)
DPR 328/2001

Responsabile
Laboratorio- Ordine
Chimici e Fisici
Mantova n° A-239 Dott.ssa
Francesca Burato
Pagina 3 di 5



Consulenza, analisi, gestione ambientale
G2B S.r.l. - Via G. Guareschi, 25/27 - 46010 Curtatone (MN)
Reg. Imprese MN / P.IVA/C.F. 02331210209
R.E.A. MN n. 243732
Capitale sociale € 100.000 (Interamente versati)
Tel/Fax + 39 0376/1855253
Email: laboratorio@g2bsrl.it - PEC: g2bsrl@pec.it



LAB N° 1696L

Membro degli Accordi di Mutuo Riconoscimento
EA, IAF e ILAC

Rapporto di prova n° 24RP00626 / 1 del 02/04/2024

PARAMETRO	METODO	ESITO	U.M.	INCERTEZZA	LIMITI	
					Terreni uso pubblico,	Terreni uso industriale e
° 1,1,1-Tricloroetano	EPA 5021 A 2014 + EPA 8260D	< 0,02	mg/kg s.s.		0,5	50
° 1,2-Dicloropropano	EPA 5021 A 2014 + EPA 8260D	< 0,05	mg/kg s.s.		0,3	5
° 1,1,2-Tricloroetano	EPA 5021 A 2014 + EPA 8260D	< 0,05	mg/kg s.s.		0,5	15
° 1,2,3-Tricloropropano	EPA 5021 A 2014 + EPA 8260D	< 0,05	mg/kg s.s.		1	10
° 1,1,2,2-Tetracloroetano	EPA 5021 A 2014 + EPA 8260D	< 0,05	mg/kg s.s.		0,5	10

NOTE

Analisi subappaltate indicate come accreditate sono state eseguite presso il laboratorio registrato al numero 0183L.

[note non soggette ad accreditamento]

Legenda:

° Analisi Subappaltata

* Parametro non accreditato da Accredia

Valore per il quale, non tenendo conto dell'incertezza, si ha un superamento dai limiti di legge previsti

Documento valido a tutti gli effetti di legge ai sensi di:
R.D. 1-3-1928 n. 842 (Regolamento per l'esercizio della professione di chimico)
DPR 328/2001

Responsabile
Laboratorio- Ordine
Chimici e Fisici
Mantova n° A-239 Dott.ssa
Francesca Burato

Pagina 4 di 5



Consulenza, analisi, gestione ambientale
G2B S.r.l. - Via G. Guareschi, 25/27 - 46010 Curtatone (MN)
Reg. Imprese MN / P.IVA/C.F. 02331210209
R.E.A. MN n. 243732
Capitale sociale € 100.000 (Interamente versati)
Tel/Fax + 39 0376/1855253
Email: laboratorio@g2bsrl.it - PEC: g2bsrl@pec.it



LAB N° 1696L

Membro degli Accordi di Mutuo Riconoscimento
EA, IAF e ILAC

Rapporto di prova n° 24RP00626 / 1 del 02/04/2024

Il laboratorio non si assume alcuna responsabilità in merito alle informazioni dichiarate dal cliente. Sono sempre a cura del cliente le informazioni relative a Denominazione campione, Codice CER attribuito dal produttore, riferimenti ai lotti ed riferimento ad eventuali produttori e relative anagrafiche. Restano a cura del cliente in caso di campionamento non imputabile a tecnici G2B le informazioni relative a: Data campionamento, Punto di prelievo e Metodo di campionamento; quest'ultimo è da intendersi estraneo al regime di accreditamento ove non esplicitamente riportato il riferimento al numero di accreditamento indicato anch'esso dal cliente. In caso di campionamento a cura di Tecnico G2B esso è da intendersi non accreditato. Il campione è stato analizzato così come ricevuto quando il campionamento è a cura del cliente. I campioni esaminati vengono smaltiti dopo l'emissione del rapporto di prova secondo le modalità previste in offerta o secondo accordi scritti intrapresi tra le parti. Il rapporto di prova riguarda solo il campione sottoposto a prova e non può essere riprodotto parzialmente senza approvazione scritta del Laboratorio. I valori di incertezza estesa contenuti nel presente documento sono relativi ad un livello di probabilità $P=95\%$, gradi di libertà >10 e fattore di copertura $K=2$. L'incertezza riportata non tiene conto del contributo del campionamento. L'indicazione dei parametri non conformi rispetto ai limiti di riferimento applicati è riportata senza tenere conto del contributo dell'incertezza di misura. Il laboratorio declina ogni responsabilità nei casi in cui il campione pervenuto non rispetti l'holding time, le condizioni di conservazione e trasporto del campione previsto per specifica verifica analitica. Eventuali scostamenti rilevati in fase di accettazione, se presenti, sono segnalati nella sezione "condizioni campione". Ove non espressamente indicato, il recupero non è stato utilizzato nei calcoli. Di norma il risultato viene espresso senza tener conto del recupero. L'indicazione in RdP del ft di recupero specifico per l'analita e/o il suo intervallo di accettabilità, implica il suo utilizzo nel calcolo del risultato. **MATRICE IN ACCREDITAMENTO:** tale indicazione specifica a quale matrice (gestita in regime di accreditamento da parte del laboratorio) sia assimilabile il campione sottoposto ad analisi, valutate le caratteristiche fisiche e merceologiche dello stesso e le eventuali informazioni fornite dal cliente. Tale indicazione non implica da parte del laboratorio alcun giudizio sulla natura giuridica del materiale analizzato.

Legenda:

° Analisi Subappaltata

* Parametro non accreditato da Accredia

Valore per il quale, non tenendo conto dell'incertezza, si ha un superamento dai limiti di legge previsti

Documento valido a tutti gli effetti di legge ai sensi di:
R.D. 1-3-1928 n. 842 (Regolamento per l'esercizio della professione di chimico)
DPR 328/2001



BURATO
FRANCESCA
Ordine dei
Chimici della
Provincia di
Mantova
Chimico
02.04.2024
15:53:52
GMT+01:00

Responsabile
Laboratorio- Ordine
Chimici e Fisici
Mantova n° A-239 Dott.ssa
Francesca Burato

Pagina 5 di 5



Consulenza, analisi, gestione ambientale
G2B S.r.l. - Via G. Guareschi, 25/27 - 46010 Curtatone (MN)
Reg. Imprese MN / P.IVA/C.F. 02331210209
R.E.A. MN n. 243732
Capitale sociale € 100.000 (Interamente versati)
Tel/Fax + 39 0376/1855253
Email: laboratorio@g2bsrl.it - PEC: g2bsrl@pec.it



LAB N° 1696L

Membro degli Accordi di Mutuo Riconoscimento
EA, IAF e ILAC

Rapporto di prova n° 24RP00627 / 1 del 02/04/2024

CAMPIONE PERVENUTO IN LABORATORIO

Data accettazione campione	12/03/2024		
Data inizio analisi:	12/03/2024	Data fine analisi:	02/04/2024
Data campionamento	08/03/2024	Data fine campionamento	08/03/2024
Matrice in accreditamento:	Terreno		
Prelievo eseguito da:	Geol. Rosario Salvatore		
Metodo di campionamento:	* A cura del prelevatore		
Punto di prelievo:	Cantiere di Via Daino - MANTOVA ad una profondità di 0-0,50m		
Descrizione campione:	Terreno denominato T 3/1		
Anagrafica:	MAMBRO SRL VIA SCUDERIE REALI 2 - 46100 - MANTOVA (MN)		
Committente:	Spagnolo Dott. Geol. Rosario Via Stradella, 35 46030 BIGARELLO (MN)		
Limiti di riferimento:	D.Lgs 152/06 Allegato 5 Parte IV Tab.1 Colonna A Terreni uso pubblico, privato e residenziale D.Lgs 152/06 Allegato 5 Parte IV Tab.1 Colonna B Terreni uso industriale e commerciale		

ESITO ANALITICO

PARAMETRO	METODO	ESITO	U.M.	INCERTEZZA	LIMITI	
					Terreni uso pubblico,	Terreni uso industriale e
Residuo a 105°C	UNI EN 15934:2012 - solo Met A	86,5	%	0,6	--	--
* Scheletro	DM 13/09/99 Met. II.1	< 0,5	%		--	--
* Cadmio	UNI EN 13657:2004 + UNI EN ISO	< 0,2	mg/kg s.s.		2	15
* Zinco	UNI EN 13657:2004 + UNI EN ISO	45,2	mg/kg s.s.	8,6	150	1500
* Rame	UNI EN 13657:2004 + UNI EN ISO	10,8	mg/kg s.s.	2,0	120	600
* Cobalto	UNI EN 13657:2004 + UNI EN ISO	4,4	mg/kg s.s.	0,8	20	250
* Mercurio	UNI EN 13657:2004 + UNI EN ISO	< 0,20	mg/kg s.s.		1	5
* Piombo	UNI EN 13657:2004 + UNI EN ISO	14,7	mg/kg s.s.	5,3	100	1000
* Nichel	UNI EN 13657:2004 + UNI EN ISO	23,1	mg/kg s.s.	4,3	120	500
* Cromo	UNI EN 13657:2004 + UNI EN ISO	23,1	mg/kg s.s.	5,8	150	800

Legenda:
° Analisi Subappaltata
* Parametro non accreditato da Accredia
Valore per il quale, non tenendo conto dell'incertezza, si ha un superamento dai limiti di legge previsti

Documento valido a tutti gli effetti di legge ai sensi di:
R.D. 1-3-1928 n. 842 (Regolamento per l'esercizio della professione di chimico)
DPR 328/2001

Responsabile
Laboratorio- Ordine
Chimici e Fisici
Mantova n° A-239 Dott.ssa
Francesca Burato

Pagina 1 di 5



Consulenza, analisi, gestione ambientale
G2B S.r.l. - Via G. Guareschi, 25/27 - 46010 Curtatone (MN)
Reg. Imprese MN / P.IVA/C.F. 02331210209
R.E.A. MN n. 243732
Capitale sociale € 100.000 (Interamente versati)
Tel/Fax + 39 0376/1855253
Email: laboratorio@g2bsrl.it - PEC: g2bsrl@pec.it



LAB N° 1696L

Membro degli Accordi di Mutuo Riconoscimento
EA, IAF e ILAC

Rapporto di prova n° 24RP00627 / 1 del 02/04/2024

PARAMETRO	METODO	ESITO	U.M.	INCERTEZZA	LIMITI	
					Terreni uso pubblico,	Terreni uso industriale e
* Idrocarburi Policiclici Aromatici					--	--
* Pirene	UNI EN 15527:2008	< 0,05	mg/kg s.s.		5	50
* Benzo (a) antracene (25)	UNI EN 15527:2008	< 0,05	mg/kg s.s.		0,5	10
* Crisene (30)	UNI EN 15527:2008	< 0,05	mg/kg s.s.		5	50
* Benzo (b) fluorantene (27)	UNI EN 15527:2008	< 0,05	mg/kg s.s.		0,5	10
* Benzo (k) fluorantene (28)	UNI EN 15527:2008	< 0,05	mg/kg s.s.		0,5	10
* Benzo (a) pirene (26)	UNI EN 15527:2008	< 0,05	mg/kg s.s.		0,1	10
* Dibenzo (a,l) pirene (32)	UNI EN 15527:2008	< 0,05	mg/kg s.s.		0,1	10
* Dibenzo (a,e) pirene (31)	UNI EN 15527:2008	< 0,05	mg/kg s.s.		0,1	10
* Benzo (g,h,i) perilene (29)	UNI EN 15527:2008	< 0,05	mg/kg s.s.		0,1	10
* Indeno (1,2,3,c,d) pirene	UNI EN 15527:2008	< 0,05	mg/kg s.s.		0,1	5
* Dibenzo (a,i) pirene (33)	UNI EN 15527:2008	< 0,05	mg/kg s.s.		0,1	10
* Dibenzo (a,h) pirene (34)	UNI EN 15527:2008	< 0,05	mg/kg s.s.		0,1	10
* Dibenzo (a,h) antracene	UNI EN 15527:2008	< 0,05	mg/kg s.s.		0,1	10
* Somma IPA (Idrocarburi Policiclici Aromatici)	UNI EN 15527:2008	< 1,0	mg/kg s.s.		10	100
* COMPOSTI ORGANICI AROMATICI					--	--
* Idrocarburi leggeri C<=12	EPA 5021 A 2014 + EPA 8015D	< 1,0	mg/kg s.s.		10	250

Legenda:

° Analisi Subappaltata

* Parametro non accreditato da Accredia

Valore per il quale, non tenendo conto dell'incertezza, si ha un superamento dai limiti di legge previsti

Documento valido a tutti gli effetti di legge ai sensi di:
R.D. 1-3-1928 n. 842 (Regolamento per l'esercizio della professione di chimico)
DPR 328/2001

Responsabile
Laboratorio- Ordine
Chimici e Fisici
Mantova n° A-239 Dott.ssa
Francesca Burato
Pagina 2 di 5



Consulenza, analisi, gestione ambientale
G2B S.r.l. - Via G. Guareschi, 25/27 - 46010 Curtatone (MN)
Reg. Imprese MN / P.IVA/C.F. 02331210209
R.E.A. MN n. 243732
Capitale sociale € 100.000 (Interamente versati)
Tel/Fax + 39 0376/1855253
Email: laboratorio@g2bsrl.it - PEC: g2bsrl@pec.it



LAB N° 1696L

Membro degli Accordi di Mutuo Riconoscimento
EA, IAF e ILAC

Rapporto di prova n° 24RP00627 / 1 del 02/04/2024

PARAMETRO	METODO	ESITO	U.M.	INCERTEZZA	LIMITI	
					Terreni uso pubblico,	Terreni uso industriale e
* Benzene	EPA 5021 A 2014 + EPA 8015D	< 0,01	mg/kg s.s.		0,1	2
* Etilbenzene	EPA 5021 A 2014 + EPA 8015D	< 0,05	mg/kg s.s.		0,5	50
* Stirene	EPA 5021 A 2014 + EPA 8015D	< 0,05	mg/kg s.s.		0,5	50
* Toluene	EPA 5021 A 2014 + EPA 8015D	< 0,05	mg/kg s.s.		0,5	50
* m+p-Xilene	EPA 5021 A 2014 + EPA 8015D	< 0,05	mg/kg s.s.		0,5	50
* o-Xilene	EPA 5021 A 2014 + EPA 8015D	< 0,05	mg/kg s.s.		0,5	50
* Sommatoria organici aromatici (da 20 a 23)	Per calcolo	< 0,05	mg/kg s.s.		1	100
° SOLVENTI CLORURATI					--	--
° Clorometano	EPA 5021 A 2014 + EPA 8260D	< 0,05	mg/kg s.s.		0,1	5
° Diclorometano	EPA 5021 A 2014 + EPA 8260D	< 0,02	mg/kg s.s.		0,1	5
° Cloroformio (Triclorometano)	EPA 5021 A 2014 + EPA 8260D	< 0,02	mg/kg s.s.		0,1	5
° Cloruro di vinile	EPA 5021 A 2014 + EPA 8260D	< 0,01	mg/kg s.s.		0,01	0,1
° 1,2-Dicloroetano	EPA 5021 A 2014 + EPA 8260D	< 0,05	mg/kg s.s.		0,2	5
° 1,1-Dicloroetilene	EPA 5021 A 2014 + EPA 8260D	< 0,05	mg/kg s.s.		0,1	1
° Tricloroetilene	EPA 5021 A 2014 + EPA 8260D	< 0,02	mg/kg s.s.		1	10
° Tetracloroetilene	EPA 5021 A 2014 + EPA 8260D	< 0,02	mg/kg s.s.		0,5	20
° 1,1-Dicloroetano	EPA 5021 A 2014 + EPA 8260D	< 0,05	mg/kg s.s.		0,5	30

Legenda:

° Analisi Subappaltata
* Parametro non accreditato da Accredia
Valore per il quale, non tenendo conto dell'incertezza, si ha un superamento dai limiti di legge previsti

Documento valido a tutti gli effetti di legge ai sensi di:
R.D. 1-3-1928 n. 842 (Regolamento per l'esercizio della professione di chimico)
DPR 328/2001

Responsabile
Laboratorio- Ordine
Chimici e Fisici
Mantova n° A-239 Dott.ssa
Francesca Burato

Pagina 3 di 5



Consulenza, analisi, gestione ambientale
G2B S.r.l. - Via G. Guareschi, 25/27 - 46010 Curtatone (MN)
Reg. Imprese MN / P.IVA/C.F. 02331210209
R.E.A. MN n. 243732
Capitale sociale € 100.000 (Interamente versati)
Tel/Fax + 39 0376/1855253
Email: laboratorio@g2bsrl.it - PEC: g2bsrl@pec.it



LAB N° 1696L

Membro degli Accordi di Mutuo Riconoscimento
EA, IAF e ILAC

Rapporto di prova n° 24RP00627 / 1 del 02/04/2024

PARAMETRO	METODO	ESITO	U.M.	INCERTEZZA	LIMITI	
					Terreni uso pubblico,	Terreni uso industriale e
° 1,2-Dicloroetilene	EPA 5021 A 2014 + EPA 8260D	< 0,05	mg/kg s.s.		0,3	15
° 1,1,1-Tricloroetano	EPA 5021 A 2014 + EPA 8260D	< 0,02	mg/kg s.s.		0,5	50
° 1,2-Dicloropropano	EPA 5021 A 2014 + EPA 8260D	< 0,05	mg/kg s.s.		0,3	5
° 1,1,2-Tricloroetano	EPA 5021 A 2014 + EPA 8260D	< 0,05	mg/kg s.s.		0,5	15
° 1,2,3-Tricloropropano	EPA 5021 A 2014 + EPA 8260D	< 0,05	mg/kg s.s.		1	10
° 1,1,2,2-Tetracloroetano	EPA 5021 A 2014 + EPA 8260D	< 0,05	mg/kg s.s.		0,5	10

NOTE

Analisi subappaltate indicate come accreditate sono state eseguite presso il laboratorio registrato al numero 0183L.

[note non soggette ad accreditamento]

Legenda:

° Analisi Subappaltata

* Parametro non accreditato da Accredia

Valore per il quale, non tenendo conto dell'incertezza, si ha un superamento dai limiti di legge previsti

Documento valido a tutti gli effetti di legge ai sensi di:
R.D. 1-3-1928 n. 842 (Regolamento per l'esercizio della professione di chimico)
DPR 328/2001

Responsabile
Laboratorio- Ordine
Chimici e Fisici
Mantova n° A-239 Dott.ssa
Francesca Burato

Pagina 4 di 5



Consulenza, analisi, gestione ambientale
G2B S.r.l. - Via G. Guareschi, 25/27 - 46010 Curtatone (MN)
Reg. Imprese MN / P.IVA/C.F. 02331210209
R.E.A. MN n. 243732
Capitale sociale € 100.000 (Interamente versati)
Tel/Fax + 39 0376/1855253
Email: laboratorio@g2bsrl.it - PEC: g2bsrl@pec.it



LAB N° 1696L

Membro degli Accordi di Mutuo Riconoscimento
EA, IAF e ILAC

Rapporto di prova n° 24RP00627 / 1 del 02/04/2024

Il laboratorio non si assume alcuna responsabilità in merito alle informazioni dichiarate dal cliente. Sono sempre a cura del cliente le informazioni relative a Denominazione campione, Codice CER attribuito dal produttore, riferimenti ai lotti ed riferimento ad eventuali produttori e relative anagrafiche. Restano a cura del cliente in caso di campionamento non imputabile a tecnici G2B le informazioni relative a: Data campionamento, Punto di prelievo e Metodo di campionamento; quest'ultimo è da intendersi estraneo al regime di accreditamento ove non esplicitamente riportato il riferimento al numero di accreditamento indicato anch'esso dal cliente. In caso di campionamento a cura di Tecnico G2B esso è da intendersi non accreditato. Il campione è stato analizzato così come ricevuto quando il campionamento è a cura del cliente. I campioni esaminati vengono smaltiti dopo l'emissione del rapporto di prova secondo le modalità previste in offerta o secondo accordi scritti intrapresi tra le parti. Il rapporto di prova riguarda solo il campione sottoposto a prova e non può essere riprodotto parzialmente senza approvazione scritta del Laboratorio. I valori di incertezza estesa contenuti nel presente documento sono relativi ad un livello di probabilità $P=95\%$, gradi di libertà >10 e fattore di copertura $K=2$. L'incertezza riportata non tiene conto del contributo del campionamento. L'indicazione dei parametri non conformi rispetto ai limiti di riferimento applicati è riportata senza tenere conto del contributo dell'incertezza di misura. Il laboratorio declina ogni responsabilità nei casi in cui il campione pervenuto non rispetti l'holding time, le condizioni di conservazione e trasporto del campione previsto per specifica verifica analitica. Eventuali scostamenti rilevati in fase di accettazione, se presenti, sono segnalati nella sezione "condizioni campione". Ove non espressamente indicato, il recupero non è stato utilizzato nei calcoli. Di norma il risultato viene espresso senza tener conto del recupero. L'indicazione in RdP del ft di recupero specifico per l'analita e/o il suo intervallo di accettabilità, implica il suo utilizzo nel calcolo del risultato. **MATRICE IN ACCREDITAMENTO:** tale indicazione specifica a quale matrice (gestita in regime di accreditamento da parte del laboratorio) sia assimilabile il campione sottoposto ad analisi, valutate le caratteristiche fisiche e merceologiche dello stesso e le eventuali informazioni fornite dal cliente. Tale indicazione non implica da parte del laboratorio alcun giudizio sulla natura giuridica del materiale analizzato.

Legenda:

° Analisi Subappaltata

* Parametro non accreditato da Accredia

Valore per il quale, non tenendo conto dell'incertezza, si ha un superamento dai limiti di legge previsti

Documento valido a tutti gli effetti di legge ai sensi di:
R.D. 1-3-1928 n. 842 (Regolamento per l'esercizio della professione di chimico)
DPR 328/2001



BURATO
FRANCESCA
Ordine dei
Chimici della
Provincia di
Mantova
Chimico
02.04.2024
15:53:52
GMT+01:00

Responsabile
Laboratorio- Ordine
Chimici e Fisici
Mantova n° A-239 Dott.ssa
Francesca Burato

Pagina 5 di 5



Consulenza, analisi, gestione ambientale
G2B S.r.l. - Via G. Guareschi, 25/27 - 46010 Curtatone (MN)
Reg. Imprese MN / P.IVA/C.F. 02331210209
R.E.A. MN n. 243732
Capitale sociale € 100.000 (Interamente versati)
Tel/Fax + 39 0376/1855253
Email: laboratorio@g2bsrl.it - PEC: g2bsrl@pec.it



LAB N° 1696L

Membro degli Accordi di Mutuo Riconoscimento
EA, IAF e ILAC

Rapporto di prova n° 24RP00625 / 1 del 02/04/2024

CAMPIONE PERVENUTO IN LABORATORIO

Data accettazione campione	12/03/2024		
Data inizio analisi:	12/03/2024	Data fine analisi:	02/04/2024
Data campionamento	08/03/2024	Data fine campionamento	08/03/2024
Matrice in accreditamento:	Terreno		
Prelievo eseguito da:	Geol. Rosario Salvatore		
Metodo di campionamento:	* A cura del prelevatore		
Punto di prelievo:	Cantiere di Via Daino - MANTOVA ad una profondità di 0,50m-1,50m		
Descrizione campione:	Terreno denominato T 3/2		
Anagrafica:	MAMBRO SRL VIA SCUDERIE REALI 2 - 46100 - MANTOVA (MN)		
Limiti di riferimento:	D.Lgs 152/06 Allegato 5 Parte IV Tab.1 Colonna A Terreni uso pubblico, privato e residenziale D.Lgs 152/06 Allegato 5 Parte IV Tab.1 Colonna B Terreni uso industriale e commerciale		

ESITO ANALITICO

PARAMETRO	METODO	ESITO	U.M.	INCERTEZZA	Terreni uso pubblico,	LIMITI Terreni uso industriale e
Residuo a 105°C	UNI EN 15934:2012 - solo Met A	93,1	%	0,6	--	--
* Scheletro	DM 13/09/99 Met. II.1	6,4	%		--	--
* Cadmio	UNI EN 13657:2004 + UNI EN ISO	< 0,2	mg/kg s.s.		2	15
* Zinco	UNI EN 13657:2004 + UNI EN ISO	35,4	mg/kg s.s.	6,9	150	1500
* Rame	UNI EN 13657:2004 + UNI EN ISO	9,1	mg/kg s.s.	1,6	120	600
* Cobalto	UNI EN 13657:2004 + UNI EN ISO	4,6	mg/kg s.s.	0,7	20	250
* Mercurio	UNI EN 13657:2004 + UNI EN ISO	< 0,20	mg/kg s.s.		1	5
* Piombo	UNI EN 13657:2004 + UNI EN ISO	13,1	mg/kg s.s.	4,8	100	1000
* Nichel	UNI EN 13657:2004 + UNI EN ISO	19,2	mg/kg s.s.	3,5	120	500
* Cromo	UNI EN 13657:2004 + UNI EN ISO	23,8	mg/kg s.s.	5,6	150	800
* Idrocarburi Policiclici Aromatici					--	--

Legenda:
° Analisi Subappaltata
* Parametro non accreditato da Accredia
Valore per il quale, non tenendo conto dell'incertezza, si ha un superamento dai limiti di legge previsti

Documento valido a tutti gli effetti di legge ai sensi di:
R.D. 1-3-1928 n. 842 (Regolamento per l'esercizio della professione di chimico)
DPR 328/2001

Responsabile
Laboratorio- Ordine
Chimici e Fisici
Mantova n° A-239 Dott.ssa
Francesca Burato

Pagina 1 di 5



Consulenza, analisi, gestione ambientale
G2B S.r.l. - Via G. Guareschi, 25/27 - 46010 Curtatone (MN)
Reg. Imprese MN / P.IVA/C.F. 02331210209
R.E.A. MN n. 243732
Capitale sociale € 100.000 (Interamente versati)
Tel/Fax + 39 0376/1855253
Email: laboratorio@g2bsrl.it - PEC: g2bsrl@pec.it



LAB N° 1696L

Membro degli Accordi di Mutuo Riconoscimento
EA, IAF e ILAC

Rapporto di prova n° 24RP00625 / 1 del 02/04/2024

PARAMETRO	METODO	ESITO	U.M.	INCERTEZZA	LIMITI	
					Terreni uso pubblico,	Terreni uso industriale e
* Pirene	UNI EN 15527:2008	< 0,05	mg/kg s.s.		5	50
* Benzo (a) antracene (25)	UNI EN 15527:2008	< 0,05	mg/kg s.s.		0,5	10
* Crisene (30)	UNI EN 15527:2008	< 0,05	mg/kg s.s.		5	50
* Benzo (b) fluorantene (27)	UNI EN 15527:2008	< 0,05	mg/kg s.s.		0,5	10
* Benzo (k) fluorantene (28)	UNI EN 15527:2008	< 0,05	mg/kg s.s.		0,5	10
* Benzo (a) pirene (26)	UNI EN 15527:2008	< 0,05	mg/kg s.s.		0,1	10
* Dibenzo (a,l) pirene (32)	UNI EN 15527:2008	< 0,05	mg/kg s.s.		0,1	10
* Dibenzo (a,e) pirene (31)	UNI EN 15527:2008	< 0,05	mg/kg s.s.		0,1	10
* Benzo (g,h,i) perilene (29)	UNI EN 15527:2008	< 0,05	mg/kg s.s.		0,1	10
* Indeno (1,2,3,c,d) pirene	UNI EN 15527:2008	< 0,05	mg/kg s.s.		0,1	5
* Dibenzo (a,i) pirene (33)	UNI EN 15527:2008	< 0,05	mg/kg s.s.		0,1	10
* Dibenzo (a,h) pirene (34)	UNI EN 15527:2008	< 0,05	mg/kg s.s.		0,1	10
* Dibenzo (a,h) antracene	UNI EN 15527:2008	< 0,05	mg/kg s.s.		0,1	10
* Somma IPA (Idrocarburi Policiclici Aromatici)	UNI EN 15527:2008	< 1,0	mg/kg s.s.		10	100
* COMPOSTI ORGANICI AROMATICI					--	--
* Idrocarburi leggeri C<=12	EPA 5021 A 2014 + EPA 8015D	< 1,0	mg/kg s.s.		10	250
* Benzene	EPA 5021 A 2014 + EPA 8015D	< 0,01	mg/kg s.s.		0,1	2

Legenda:

° Analisi Subappaltata
* Parametro non accreditato da Accredia
Valore per il quale, non tenendo conto dell'incertezza, si ha un superamento dai limiti di legge previsti

Documento valido a tutti gli effetti di legge ai sensi di:
R.D. 1-3-1928 n. 842 (Regolamento per l'esercizio della professione di chimico)
DPR 328/2001

Responsabile
Laboratorio- Ordine
Chimici e Fisici
Mantova n° A-239 Dott.ssa
Francesca Burato

Pagina 2 di 5



Consulenza, analisi, gestione ambientale
G2B S.r.l. - Via G. Guareschi, 25/27 - 46010 Curtatone (MN)
Reg. Imprese MN / P.IVA/C.F. 02331210209
R.E.A. MN n. 243732
Capitale sociale € 100.000 (Interamente versati)
Tel/Fax + 39 0376/1855253
Email: laboratorio@g2bsrl.it - PEC: g2bsrl@pec.it



LAB N° 1696L

Membro degli Accordi di Mutuo Riconoscimento
EA, IAF e ILAC

Rapporto di prova n° 24RP00625 / 1 del 02/04/2024

PARAMETRO	METODO	ESITO	U.M.	INCERTEZZA	LIMITI	
					Terreni uso pubblico,	Terreni uso industriale e
* Etilbenzene	EPA 5021 A 2014 + EPA 8015D	< 0,05	mg/kg s.s.		0,5	50
* Stirene	EPA 5021 A 2014 + EPA 8015D	< 0,05	mg/kg s.s.		0,5	50
* Toluene	EPA 5021 A 2014 + EPA 8015D	< 0,05	mg/kg s.s.		0,5	50
* m+p-Xilene	EPA 5021 A 2014 + EPA 8015D	< 0,05	mg/kg s.s.		0,5	50
* o-Xilene	EPA 5021 A 2014 + EPA 8015D	< 0,05	mg/kg s.s.		0,5	50
* Sommatoria organici aromatici (da 20 a 23)	Per calcolo	< 0,05	mg/kg s.s.		1	100
° SOLVENTI CLORURATI					--	--
° Clorometano	EPA 5021 A 2014 + EPA 8260D	< 0,05	mg/kg s.s.		0,1	5
° Diclorometano	EPA 5021 A 2014 + EPA 8260D	< 0,02	mg/kg s.s.		0,1	5
° Cloroformio (Triclorometano)	EPA 5021 A 2014 + EPA 8260D	< 0,02	mg/kg s.s.		0,1	5
° Cloruro di vinile	EPA 5021 A 2014 + EPA 8260D	< 0,01	mg/kg s.s.		0,01	0,1
° 1,2-Dicloroetano	EPA 5021 A 2014 + EPA 8260D	< 0,05	mg/kg s.s.		0,2	5
° 1,1-Dicloroetilene	EPA 5021 A 2014 + EPA 8260D	< 0,05	mg/kg s.s.		0,1	1
° Tricloroetilene	EPA 5021 A 2014 + EPA 8260D	< 0,02	mg/kg s.s.		1	10
° Tetracloroetilene	EPA 5021 A 2014 + EPA 8260D	< 0,02	mg/kg s.s.		0,5	20
° 1,1-Dicloroetano	EPA 5021 A 2014 + EPA 8260D	< 0,05	mg/kg s.s.		0,5	30
° 1,2-Dicloroetilene	EPA 5021 A 2014 + EPA 8260D	< 0,05	mg/kg s.s.		0,3	15

Legenda:
° Analisi Subappaltata
* Parametro non accreditato da Accredia
Valore per il quale, non tenendo conto dell'incertezza, si ha un superamento dai limiti di legge previsti

Documento valido a tutti gli effetti di legge ai sensi di:
R.D. 1-3-1928 n. 842 (Regolamento per l'esercizio della professione di chimico)
DPR 328/2001

Responsabile
Laboratorio- Ordine
Chimici e Fisici
Mantova n° A-239 Dott.ssa
Francesca Burato

Pagina 3 di 5



Consulenza, analisi, gestione ambientale
G2B S.r.l. - Via G. Guareschi, 25/27 - 46010 Curtatone (MN)
Reg. Imprese MN / P.IVA/C.F. 02331210209
R.E.A. MN n. 243732
Capitale sociale € 100.000 (Interamente versati)
Tel/Fax + 39 0376/1855253
Email: laboratorio@g2bsrl.it - PEC: g2bsrl@pec.it



LAB N° 1696L

Membro degli Accordi di Mutuo Riconoscimento
EA, IAF e ILAC

Rapporto di prova n° 24RP00625 / 1 del 02/04/2024

PARAMETRO	METODO	ESITO	U.M.	INCERTEZZA	LIMITI	
					Terreni uso pubblico,	Terreni uso industriale e
° 1,1,1-Tricloroetano	EPA 5021 A 2014 + EPA 8260D	< 0,02	mg/kg s.s.		0,5	50
° 1,2-Dicloropropano	EPA 5021 A 2014 + EPA 8260D	< 0,05	mg/kg s.s.		0,3	5
° 1,1,2-Tricloroetano	EPA 5021 A 2014 + EPA 8260D	< 0,05	mg/kg s.s.		0,5	15
° 1,2,3-Tricloropropano	EPA 5021 A 2014 + EPA 8260D	< 0,05	mg/kg s.s.		1	10
° 1,1,2,2-Tetracloroetano	EPA 5021 A 2014 + EPA 8260D	< 0,05	mg/kg s.s.		0,5	10

NOTE

Analisi subappaltate indicate come accreditate sono state eseguite presso il laboratorio registrato al numero 0183L.

[note non soggette ad accreditamento]

Legenda:

° Analisi Subappaltata

* Parametro non accreditato da Accredia

Valore per il quale, non tenendo conto dell'incertezza, si ha un superamento dai limiti di legge previsti

Documento valido a tutti gli effetti di legge ai sensi di:
R.D. 1-3-1928 n. 842 (Regolamento per l'esercizio della professione di chimico)
DPR 328/2001

Responsabile
Laboratorio- Ordine
Chimici e Fisici
Mantova n° A-239 Dott.ssa
Francesca Burato

Pagina 4 di 5



Consulenza, analisi, gestione ambientale
G2B S.r.l. - Via G. Guareschi, 25/27 - 46010 Curtatone (MN)
Reg. Imprese MN / P.IVA/C.F. 02331210209
R.E.A. MN n. 243732
Capitale sociale € 100.000 (Interamente versati)
Tel/Fax + 39 0376/1855253
Email: laboratorio@g2bsrl.it - PEC: g2bsrl@pec.it



LAB N° 1696L

Membro degli Accordi di Mutuo Riconoscimento
EA, IAF e ILAC

Rapporto di prova n° 24RP00625 / 1 del 02/04/2024

Il laboratorio non si assume alcuna responsabilità in merito alle informazioni dichiarate dal cliente. Sono sempre a cura del cliente le informazioni relative a Denominazione campione, Codice CER attribuito dal produttore, riferimenti ai lotti ed riferimento ad eventuali produttori e relative anagrafiche. Restano a cura del cliente in caso di campionamento non imputabile a tecnici G2B le informazioni relative a: Data campionamento, Punto di prelievo e Metodo di campionamento; quest'ultimo è da intendersi estraneo al regime di accreditamento ove non esplicitamente riportato il riferimento al numero di accreditamento indicato anch'esso dal cliente. In caso di campionamento a cura di Tecnico G2B esso è da intendersi non accreditato. Il campione è stato analizzato così come ricevuto quando il campionamento è a cura del cliente. I campioni esaminati vengono smaltiti dopo l'emissione del rapporto di prova secondo le modalità previste in offerta o secondo accordi scritti intrapresi tra le parti. Il rapporto di prova riguarda solo il campione sottoposto a prova e non può essere riprodotto parzialmente senza approvazione scritta del Laboratorio. I valori di incertezza estesa contenuti nel presente documento sono relativi ad un livello di probabilità $P=95\%$, gradi di libertà >10 e fattore di copertura $K=2$. L'incertezza riportata non tiene conto del contributo del campionamento. L'indicazione dei parametri non conformi rispetto ai limiti di riferimento applicati è riportata senza tenere conto del contributo dell'incertezza di misura. Il laboratorio declina ogni responsabilità nei casi in cui il campione pervenuto non rispetti l'holding time, le condizioni di conservazione e trasporto del campione previsto per specifica verifica analitica. Eventuali scostamenti rilevati in fase di accettazione, se presenti, sono segnalati nella sezione "condizioni campione". Ove non espressamente indicato, il recupero non è stato utilizzato nei calcoli. Di norma il risultato viene espresso senza tener conto del recupero. L'indicazione in RdP del ft di recupero specifico per l'analita e/o il suo intervallo di accettabilità, implica il suo utilizzo nel calcolo del risultato. **MATRICE IN ACCREDITAMENTO:** tale indicazione specifica a quale matrice (gestita in regime di accreditamento da parte del laboratorio) sia assimilabile il campione sottoposto ad analisi, valutate le caratteristiche fisiche e merceologiche dello stesso e le eventuali informazioni fornite dal cliente. Tale indicazione non implica da parte del laboratorio alcun giudizio sulla natura giuridica del materiale analizzato.

Legenda:

° Analisi Subappaltata

* Parametro non accreditato da Accredia

Valore per il quale, non tenendo conto dell'incertezza, si ha un superamento dai limiti di legge previsti

Documento valido a tutti gli effetti di legge ai sensi di:
R.D. 1-3-1928 n. 842 (Regolamento per l'esercizio della
professione di chimico)
DPR 328/2001



BURATO
FRANCESCA
Ordine dei
Chimici della
Provincia di
Mantova
Chimico
02.04.2024
15:53:52
GMT+01:00

Responsabile
Laboratorio- Ordine
Chimici e Fisici
Mantova n° A-239 Dott.ssa
Francesca Burato

Pagina 5 di 5



Consulenza, analisi, gestione ambientale
G2B S.r.l. - Via G. Guareschi, 25/27 - 46010 Curtatone (MN)
Reg. Imprese MN / P.IVA/C.F. 02331210209
R.E.A. MN n. 243732
Capitale sociale € 100.000 (Interamente versati)
Tel/Fax + 39 0376/1855253
Email: laboratorio@g2bsrl.it - PEC: g2bsrl@pec.it



LAB N° 1696L

Membro degli Accordi di Mutuo Riconoscimento
EA, IAF e ILAC

Rapporto di prova n° 24RP00628 / 1 del 02/04/2024

CAMPIONE PERVENUTO IN LABORATORIO

Data accettazione campione	12/03/2024		
Data inizio analisi:	12/03/2024	Data fine analisi:	02/04/2024
Data campionamento	08/03/2024	Data fine campionamento	08/03/2024
Matrice in accreditamento:	Terreno		
Prelievo eseguito da:	Geol. Rosario Salvatore		
Metodo di campionamento:	* A cura del prelevatore		
Punto di prelievo:	Cantiere di Via Daino - MANTOVA ad una profondità di 1,50m-2,00m		
Descrizione campione:	Terreno denominato T 3/3		
Anagrafica:	MAMBRO SRL VIA SCUDERIE REALI 2 - 46100 - MANTOVA (MN)		
Limiti di riferimento:	D.Lgs 152/06 Allegato 5 Parte IV Tab.1 Colonna A Terreni uso pubblico, privato e residenziale D.Lgs 152/06 Allegato 5 Parte IV Tab.1 Colonna B Terreni uso industriale e commerciale		

ESITO ANALITICO

PARAMETRO	METODO	ESITO	U.M.	INCERTEZZA	Terreni uso pubblico,	LIMITI Terreni uso industriale e
Residuo a 105°C	UNI EN 15934:2012 - solo Met A	86,2	%	0,6	--	--
* Scheletro	DM 13/09/99 Met. II.1	4,7	%		--	--
* Cadmio	UNI EN 13657:2004 + UNI EN ISO	< 0,2	mg/kg s.s.		2	15
* Zinco	UNI EN 13657:2004 + UNI EN ISO	36,5	mg/kg s.s.	6,9	150	1500
* Rame	UNI EN 13657:2004 + UNI EN ISO	8,8	mg/kg s.s.	1,6	120	600
* Cobalto	UNI EN 13657:2004 + UNI EN ISO	4,2	mg/kg s.s.	0,7	20	250
* Mercurio	UNI EN 13657:2004 + UNI EN ISO	< 0,20	mg/kg s.s.		1	5
* Piombo	UNI EN 13657:2004 + UNI EN ISO	12,5	mg/kg s.s.	4,8	100	1000
* Nichel	UNI EN 13657:2004 + UNI EN ISO	18,5	mg/kg s.s.	3,5	120	500
* Cromo	UNI EN 13657:2004 + UNI EN ISO	22,1	mg/kg s.s.	5,6	150	800
* Idrocarburi Policiclici Aromatici					--	--

Legenda:
° Analisi Subappaltata
* Parametro non accreditato da Accredia
Valore per il quale, non tenendo conto dell'incertezza, si ha un superamento dai limiti di legge previsti

Documento valido a tutti gli effetti di legge ai sensi di:
R.D. 1-3-1928 n. 842 (Regolamento per l'esercizio della professione di chimico)
DPR 328/2001

Responsabile
Laboratorio- Ordine
Chimici e Fisici
Mantova n° A-239 Dott.ssa
Francesca Burato

Pagina 1 di 5



Consulenza, analisi, gestione ambientale
G2B S.r.l. - Via G. Guareschi, 25/27 - 46010 Curtatone (MN)
Reg. Imprese MN / P.IVA/C.F. 02331210209
R.E.A. MN n. 243732
Capitale sociale € 100.000 (Interamente versati)
Tel/Fax + 39 0376/1855253
Email: laboratorio@g2bsrl.it - PEC: g2bsrl@pec.it



LAB N° 1696L

Membro degli Accordi di Mutuo Riconoscimento
EA, IAF e ILAC

Rapporto di prova n° 24RP00628 / 1 del 02/04/2024

PARAMETRO	METODO	ESITO	U.M.	INCERTEZZA	LIMITI	
					Terreni uso pubblico,	Terreni uso industriale e
* Pirene	UNI EN 15527:2008	< 0,05	mg/kg s.s.		5	50
* Benzo (a) antracene (25)	UNI EN 15527:2008	< 0,05	mg/kg s.s.		0,5	10
* Crisene (30)	UNI EN 15527:2008	< 0,05	mg/kg s.s.		5	50
* Benzo (b) fluorantene (27)	UNI EN 15527:2008	< 0,05	mg/kg s.s.		0,5	10
* Benzo (k) fluorantene (28)	UNI EN 15527:2008	< 0,05	mg/kg s.s.		0,5	10
* Benzo (a) pirene (26)	UNI EN 15527:2008	< 0,05	mg/kg s.s.		0,1	10
* Dibenzo (a,l) pirene (32)	UNI EN 15527:2008	< 0,05	mg/kg s.s.		0,1	10
* Dibenzo (a,e) pirene (31)	UNI EN 15527:2008	< 0,05	mg/kg s.s.		0,1	10
* Benzo (g,h,i) perilene (29)	UNI EN 15527:2008	< 0,05	mg/kg s.s.		0,1	10
* Indeno (1,2,3,c,d) pirene	UNI EN 15527:2008	< 0,05	mg/kg s.s.		0,1	5
* Dibenzo (a,i) pirene (33)	UNI EN 15527:2008	< 0,05	mg/kg s.s.		0,1	10
* Dibenzo (a,h) pirene (34)	UNI EN 15527:2008	< 0,05	mg/kg s.s.		0,1	10
* Dibenzo (a,h) antracene	UNI EN 15527:2008	< 0,05	mg/kg s.s.		0,1	10
* Somma IPA (Idrocarburi Policiclici Aromatici)	UNI EN 15527:2008	< 1,0	mg/kg s.s.		10	100
* COMPOSTI ORGANICI AROMATICI					--	--
* Idrocarburi leggeri C<=12	EPA 5021 A 2014 + EPA 8015D	< 1,0	mg/kg s.s.		10	250
* Benzene	EPA 5021 A 2014 + EPA 8015D	< 0,01	mg/kg s.s.		0,1	2

Legenda:

° Analisi Subappaltata
* Parametro non accreditato da Accredia
Valore per il quale, non tenendo conto dell'incertezza, si ha un superamento dai limiti di legge previsti

Documento valido a tutti gli effetti di legge ai sensi di:
R.D. 1-3-1928 n. 842 (Regolamento per l'esercizio della professione di chimico)
DPR 328/2001

Responsabile
Laboratorio- Ordine
Chimici e Fisici
Mantova n° A-239 Dott.ssa
Francesca Burato

Pagina 2 di 5



Consulenza, analisi, gestione ambientale
G2B S.r.l. - Via G. Guareschi, 25/27 - 46010 Curtatone (MN)
Reg. Imprese MN / P.IVA/C.F. 02331210209
R.E.A. MN n. 243732
Capitale sociale € 100.000 (Interamente versati)
Tel/Fax + 39 0376/1855253
Email: laboratorio@g2bsrl.it - PEC: g2bsrl@pec.it



LAB N° 1696L
Membro degli Accordi di Mutuo Riconoscimento
EA, IAF e ILAC

Rapporto di prova n° 24RP00628 / 1 del 02/04/2024

PARAMETRO	METODO	ESITO	U.M.	INCERTEZZA	LIMITI	
					Terreni uso pubblico,	Terreni uso industriale e
* Etilbenzene	EPA 5021 A 2014 + EPA 8015D	< 0,05	mg/kg s.s.		0,5	50
* Stirene	EPA 5021 A 2014 + EPA 8015D	< 0,05	mg/kg s.s.		0,5	50
* Toluene	EPA 5021 A 2014 + EPA 8015D	< 0,05	mg/kg s.s.		0,5	50
* m+p-Xilene	EPA 5021 A 2014 + EPA 8015D	< 0,05	mg/kg s.s.		0,5	50
* o-Xilene	EPA 5021 A 2014 + EPA 8015D	< 0,05	mg/kg s.s.		0,5	50
* Sommatoria organici aromatici (da 20 a 23)	Per calcolo	< 0,05	mg/kg s.s.		1	100
° SOLVENTI CLORURATI					--	--
° Clorometano	EPA 5021 A 2014 + EPA 8260D	< 0,05	mg/kg s.s.		0,1	5
° Diclorometano	EPA 5021 A 2014 + EPA 8260D	< 0,02	mg/kg s.s.		0,1	5
° Cloroformio (Triclorometano)	EPA 5021 A 2014 + EPA 8260D	< 0,02	mg/kg s.s.		0,1	5
° Cloruro di vinile	EPA 5021 A 2014 + EPA 8260D	< 0,01	mg/kg s.s.		0,01	0,1
° 1,2-Dicloroetano	EPA 5021 A 2014 + EPA 8260D	< 0,05	mg/kg s.s.		0,2	5
° 1,1-Dicloroetilene	EPA 5021 A 2014 + EPA 8260D	< 0,05	mg/kg s.s.		0,1	1
° Tricloroetilene	EPA 5021 A 2014 + EPA 8260D	< 0,02	mg/kg s.s.		1	10
° Tetracloroetilene	EPA 5021 A 2014 + EPA 8260D	< 0,02	mg/kg s.s.		0,5	20
° 1,1-Dicloroetano	EPA 5021 A 2014 + EPA 8260D	< 0,05	mg/kg s.s.		0,5	30
° 1,2-Dicloroetilene	EPA 5021 A 2014 + EPA 8260D	< 0,05	mg/kg s.s.		0,3	15

Legenda:
° Analisi Subappaltata
* Parametro non accreditato da Accredia
Valore per il quale, non tenendo conto dell'incertezza, si ha un superamento dai limiti di legge previsti

Documento valido a tutti gli effetti di legge ai sensi di:
R.D. 1-3-1928 n. 842 (Regolamento per l'esercizio della professione di chimico)
DPR 328/2001

Responsabile
Laboratorio- Ordine
Chimici e Fisici
Mantova n° A-239 Dott.ssa
Francesca Burato
Pagina 3 di 5



Consulenza, analisi, gestione ambientale
G2B S.r.l. - Via G. Guareschi, 25/27 - 46010 Curtatone (MN)
Reg. Imprese MN / P.IVA/C.F. 02331210209
R.E.A. MN n. 243732
Capitale sociale € 100.000 (Interamente versati)
Tel/Fax + 39 0376/1855253
Email: laboratorio@g2bsrl.it - PEC: g2bsrl@pec.it



LAB N° 1696L

Membro degli Accordi di Mutuo Riconoscimento
EA, IAF e ILAC

Rapporto di prova n° 24RP00628 / 1 del 02/04/2024

PARAMETRO	METODO	ESITO	U.M.	INCERTEZZA	LIMITI	
					Terreni uso pubblico,	Terreni uso industriale e
° 1,1,1-Tricloroetano	EPA 5021 A 2014 + EPA 8260D	< 0,02	mg/kg s.s.		0,5	50
° 1,2-Dicloropropano	EPA 5021 A 2014 + EPA 8260D	< 0,05	mg/kg s.s.		0,3	5
° 1,1,2-Tricloroetano	EPA 5021 A 2014 + EPA 8260D	< 0,05	mg/kg s.s.		0,5	15
° 1,2,3-Tricloropropano	EPA 5021 A 2014 + EPA 8260D	< 0,05	mg/kg s.s.		1	10
° 1,1,2,2-Tetracloroetano	EPA 5021 A 2014 + EPA 8260D	< 0,05	mg/kg s.s.		0,5	10

NOTE

Analisi subappaltate indicate come accreditate sono state eseguite presso il laboratorio registrato al numero 0183L.

[note non soggette ad accreditamento]

Legenda:

° Analisi Subappaltata

* Parametro non accreditato da Accredia

Valore per il quale, non tenendo conto dell'incertezza, si ha un superamento dai limiti di legge previsti

Documento valido a tutti gli effetti di legge ai sensi di:
R.D. 1-3-1928 n. 842 (Regolamento per l'esercizio della professione di chimico)
DPR 328/2001

Responsabile
Laboratorio- Ordine
Chimici e Fisici
Mantova n° A-239 Dott.ssa
Francesca Burato

Pagina 4 di 5



Consulenza, analisi, gestione ambientale
G2B S.r.l. - Via G. Guareschi, 25/27 - 46010 Curtatone (MN)
Reg. Imprese MN / P.IVA/C.F. 02331210209
R.E.A. MN n. 243732
Capitale sociale € 100.000 (Interamente versati)
Tel/Fax + 39 0376/1855253
Email: laboratorio@g2bsrl.it - PEC: g2bsrl@pec.it



LAB N° 1696L

Membro degli Accordi di Mutuo Riconoscimento
EA, IAF e ILAC

Rapporto di prova n° 24RP00628 / 1 del 02/04/2024

Il laboratorio non si assume alcuna responsabilità in merito alle informazioni dichiarate dal cliente. Sono sempre a cura del cliente le informazioni relative a Denominazione campione, Codice CER attribuito dal produttore, riferimenti ai lotti ed riferimento ad eventuali produttori e relative anagrafiche. Restano a cura del cliente in caso di campionamento non imputabile a tecnici G2B le informazioni relative a: Data campionamento, Punto di prelievo e Metodo di campionamento; quest'ultimo è da intendersi estraneo al regime di accreditamento ove non esplicitamente riportato il riferimento al numero di accreditamento indicato anch'esso dal cliente. In caso di campionamento a cura di Tecnico G2B esso è da intendersi non accreditato. Il campione è stato analizzato così come ricevuto quando il campionamento è a cura del cliente. I campioni esaminati vengono smaltiti dopo l'emissione del rapporto di prova secondo le modalità previste in offerta o secondo accordi scritti intrapresi tra le parti. Il rapporto di prova riguarda solo il campione sottoposto a prova e non può essere riprodotto parzialmente senza approvazione scritta del Laboratorio. I valori di incertezza estesa contenuti nel presente documento sono relativi ad un livello di probabilità $P=95\%$, gradi di libertà >10 e fattore di copertura $K=2$. L'incertezza riportata non tiene conto del contributo del campionamento. L'indicazione dei parametri non conformi rispetto ai limiti di riferimento applicati è riportata senza tenere conto del contributo dell'incertezza di misura. Il laboratorio declina ogni responsabilità nei casi in cui il campione pervenuto non rispetti l'holding time, le condizioni di conservazione e trasporto del campione previsto per specifica verifica analitica. Eventuali scostamenti rilevati in fase di accettazione, se presenti, sono segnalati nella sezione "condizioni campione". Ove non espressamente indicato, il recupero non è stato utilizzato nei calcoli. Di norma il risultato viene espresso senza tener conto del recupero. L'indicazione in RdP del ft di recupero specifico per l'analita e/o il suo intervallo di accettabilità, implica il suo utilizzo nel calcolo del risultato. **MATRICE IN ACCREDITAMENTO:** tale indicazione specifica a quale matrice (gestita in regime di accreditamento da parte del laboratorio) sia assimilabile il campione sottoposto ad analisi, valutate le caratteristiche fisiche e merceologiche dello stesso e le eventuali informazioni fornite dal cliente. Tale indicazione non implica da parte del laboratorio alcun giudizio sulla natura giuridica del materiale analizzato.

Legenda:

° Analisi Subappaltata

* Parametro non accreditato da Accredia

Valore per il quale, non tenendo conto dell'incertezza, si ha un superamento dai limiti di legge previsti

Documento valido a tutti gli effetti di legge ai sensi di:
R.D. 1-3-1928 n. 842 (Regolamento per l'esercizio della professione di chimico)
DPR 328/2001



BURATO
FRANCESCA
Ordine dei
Chimici della
Provincia di
Mantova
Chimico
02.04.2024
15:53:52
GMT+01:00

Responsabile
Laboratorio- Ordine
Chimici e Fisici
Mantova n° A-239 Dott.ssa
Francesca Burato

Pagina 5 di 5



Consulenza, analisi, gestione ambientale
G2B S.r.l. - Via G. Guareschi, 25/27 - 46010 Curtatone (MN)
Reg. Imprese MN / P.IVA/C.F. 02331210209
R.E.A. MN n. 243732
Capitale sociale € 100.000 (Interamente versati)
Tel/Fax + 39 0376/1855253
Email: laboratorio@g2bsrl.it - PEC: g2bsrl@pec.it



LAB N° 1696L

Membro degli Accordi di Mutuo Riconoscimento
EA, IAF e ILAC

Rapporto di prova n° 24RP00629 / 1 del 02/04/2024

CAMPIONE PERVENUTO IN LABORATORIO

Data accettazione campione	12/03/2024		
Data inizio analisi:	12/03/2024	Data fine analisi:	02/04/2024
Data campionamento	08/03/2024	Data fine campionamento	08/03/2024
Matrice in accreditamento:	Terreno		
Prelievo eseguito da:	Geol. Rosario Salvatore		
Metodo di campionamento:	* A cura del prelevatore		
Punto di prelievo:	Cantiere di Via Daino - MANTOVA ad una profondità di 0-0,50m		
Descrizione campione:	Terreno denominato T 4/1		
Anagrafica:	MAMBRO SRL VIA SCUDERIE REALI 2 - 46100 - MANTOVA (MN)		
Limiti di riferimento:	D.Lgs 152/06 Allegato 5 Parte IV Tab.1 Colonna A Terreni uso pubblico, privato e residenziale D.Lgs 152/06 Allegato 5 Parte IV Tab.1 Colonna B Terreni uso industriale e commerciale		

ESITO ANALITICO

PARAMETRO	METODO	ESITO	U.M.	INCERTEZZA	Terreni uso pubblico,	LIMITI Terreni uso industriale e
Residuo a 105°C	UNI EN 15934:2012 - solo Met A	85,4	%	0,6	--	--
* Scheletro	DM 13/09/99 Met. II.1	8,6	%		--	--
* Cadmio	UNI EN 13657:2004 + UNI EN ISO	< 0,2	mg/kg s.s.		2	15
* Zinco	UNI EN 13657:2004 + UNI EN ISO	56,9	mg/kg s.s.	11,0	150	1500
* Rame	UNI EN 13657:2004 + UNI EN ISO	26,9	mg/kg s.s.	5,1	120	600
* Cobalto	UNI EN 13657:2004 + UNI EN ISO	6,7	mg/kg s.s.	1,2	20	250
* Mercurio	UNI EN 13657:2004 + UNI EN ISO	0,82	mg/kg s.s.	-	1	5
* Piombo	UNI EN 13657:2004 + UNI EN ISO	88,2	mg/kg s.s.	17,0	100	1000
* Nichel	UNI EN 13657:2004 + UNI EN ISO	38,3	mg/kg s.s.	7,2	120	500
* Cromo	UNI EN 13657:2004 + UNI EN ISO	43,1	mg/kg s.s.	8,9	150	800
* Idrocarburi Policiclici Aromatici					--	--

Legenda:
° Analisi Subappaltata
* Parametro non accreditato da Accredia
Valore per il quale, non tenendo conto dell'incertezza, si ha un superamento dai limiti di legge previsti

Documento valido a tutti gli effetti di legge ai sensi di:
R.D. 1-3-1928 n. 842 (Regolamento per l'esercizio della professione di chimico)
DPR 328/2001

Responsabile
Laboratorio- Ordine
Chimici e Fisici
Mantova n° A-239 Dott.ssa
Francesca Burato

Pagina 1 di 5



Consulenza, analisi, gestione ambientale
G2B S.r.l. - Via G. Guareschi, 25/27 - 46010 Curtatone (MN)
Reg. Imprese MN / P.IVA/C.F. 02331210209
R.E.A. MN n. 243732
Capitale sociale € 100.000 (Interamente versati)
Tel/Fax + 39 0376/1855253
Email: laboratorio@g2bsrl.it - PEC: g2bsrl@pec.it



LAB N° 1696L

Membro degli Accordi di Mutuo Riconoscimento
EA, IAF e ILAC

Rapporto di prova n° 24RP00629 / 1 del 02/04/2024

PARAMETRO	METODO	ESITO	U.M.	INCERTEZZA	LIMITI	
					Terreni uso pubblico,	Terreni uso industriale e
* Pirene	UNI EN 15527:2008	< 0,05	mg/kg s.s.		5	50
* Benzo (a) antracene (25)	UNI EN 15527:2008	< 0,05	mg/kg s.s.		0,5	10
* Crisene (30)	UNI EN 15527:2008	< 0,05	mg/kg s.s.		5	50
* Benzo (b) fluorantene (27)	UNI EN 15527:2008	< 0,05	mg/kg s.s.		0,5	10
* Benzo (k) fluorantene (28)	UNI EN 15527:2008	< 0,05	mg/kg s.s.		0,5	10
* Benzo (a) pirene (26)	UNI EN 15527:2008	< 0,05	mg/kg s.s.		0,1	10
* Dibenzo (a,l) pirene (32)	UNI EN 15527:2008	< 0,05	mg/kg s.s.		0,1	10
* Dibenzo (a,e) pirene (31)	UNI EN 15527:2008	< 0,05	mg/kg s.s.		0,1	10
* Benzo (g,h,i) perilene (29)	UNI EN 15527:2008	< 0,05	mg/kg s.s.		0,1	10
* Indeno (1,2,3,c,d) pirene	UNI EN 15527:2008	< 0,05	mg/kg s.s.		0,1	5
* Dibenzo (a,i) pirene (33)	UNI EN 15527:2008	< 0,05	mg/kg s.s.		0,1	10
* Dibenzo (a,h) pirene (34)	UNI EN 15527:2008	< 0,05	mg/kg s.s.		0,1	10
* Dibenzo (a,h) antracene	UNI EN 15527:2008	< 0,05	mg/kg s.s.		0,1	10
* Somma IPA (Idrocarburi Policiclici Aromatici)	UNI EN 15527:2008	< 1,0	mg/kg s.s.		10	100
* COMPOSTI ORGANICI AROMATICI					--	--
* Idrocarburi leggeri C<=12	EPA 5021 A 2014 + EPA 8015D	< 1,0	mg/kg s.s.		10	250
* Benzene	EPA 5021 A 2014 + EPA 8015D	< 0,01	mg/kg s.s.		0,1	2

Legenda:

° Analisi Subappaltata
* Parametro non accreditato da Accredia
Valore per il quale, non tenendo conto dell'incertezza, si ha un superamento dai limiti di legge previsti

Documento valido a tutti gli effetti di legge ai sensi di:
R.D. 1-3-1928 n. 842 (Regolamento per l'esercizio della professione di chimico)
DPR 328/2001

Responsabile
Laboratorio- Ordine
Chimici e Fisici
Mantova n° A-239 Dott.ssa
Francesca Burato

Pagina 2 di 5



Consulenza, analisi, gestione ambientale
G2B S.r.l. - Via G. Guareschi, 25/27 - 46010 Curtatone (MN)
Reg. Imprese MN / P.IVA/C.F. 02331210209
R.E.A. MN n. 243732
Capitale sociale € 100.000 (Interamente versati)
Tel/Fax + 39 0376/1855253
Email: laboratorio@g2bsrl.it - PEC: g2bsrl@pec.it



LAB N° 1696L

Membro degli Accordi di Mutuo Riconoscimento
EA, IAF e ILAC

Rapporto di prova n° 24RP00629 / 1 del 02/04/2024

PARAMETRO	METODO	ESITO	U.M.	INCERTEZZA	LIMITI	
					Terreni uso pubblico,	Terreni uso industriale e
* Etilbenzene	EPA 5021 A 2014 + EPA 8015D	< 0,05	mg/kg s.s.		0,5	50
* Stirene	EPA 5021 A 2014 + EPA 8015D	< 0,05	mg/kg s.s.		0,5	50
* Toluene	EPA 5021 A 2014 + EPA 8015D	< 0,05	mg/kg s.s.		0,5	50
* m+p-Xilene	EPA 5021 A 2014 + EPA 8015D	< 0,05	mg/kg s.s.		0,5	50
* o-Xilene	EPA 5021 A 2014 + EPA 8015D	< 0,05	mg/kg s.s.		0,5	50
* Sommatoria organici aromatici (da 20 a 23)	Per calcolo	< 0,05	mg/kg s.s.		1	100
° SOLVENTI CLORURATI					--	--
° Clorometano	EPA 5021 A 2014 + EPA 8260D	< 0,05	mg/kg s.s.		0,1	5
° Diclorometano	EPA 5021 A 2014 + EPA 8260D	< 0,02	mg/kg s.s.		0,1	5
° Cloroformio (Triclorometano)	EPA 5021 A 2014 + EPA 8260D	< 0,02	mg/kg s.s.		0,1	5
° Cloruro di vinile	EPA 5021 A 2014 + EPA 8260D	< 0,01	mg/kg s.s.		0,01	0,1
° 1,2-Dicloroetano	EPA 5021 A 2014 + EPA 8260D	< 0,05	mg/kg s.s.		0,2	5
° 1,1-Dicloroetilene	EPA 5021 A 2014 + EPA 8260D	< 0,05	mg/kg s.s.		0,1	1
° Tricloroetilene	EPA 5021 A 2014 + EPA 8260D	< 0,02	mg/kg s.s.		1	10
° Tetracloroetilene	EPA 5021 A 2014 + EPA 8260D	< 0,02	mg/kg s.s.		0,5	20
° 1,1-Dicloroetano	EPA 5021 A 2014 + EPA 8260D	< 0,05	mg/kg s.s.		0,5	30
° 1,2-Dicloroetilene	EPA 5021 A 2014 + EPA 8260D	< 0,05	mg/kg s.s.		0,3	15

Legenda:

° Analisi Subappaltata
* Parametro non accreditato da Accredia
Valore per il quale, non tenendo conto dell'incertezza, si ha un superamento dai limiti di legge previsti

Documento valido a tutti gli effetti di legge ai sensi di:
R.D. 1-3-1928 n. 842 (Regolamento per l'esercizio della professione di chimico)
DPR 328/2001

Responsabile
Laboratorio- Ordine
Chimici e Fisici
Mantova n° A-239 Dott.ssa
Francesca Burato

Pagina 3 di 5



Consulenza, analisi, gestione ambientale
G2B S.r.l. - Via G. Guareschi, 25/27 - 46010 Curtatone (MN)
Reg. Imprese MN / P.IVA/C.F. 02331210209
R.E.A. MN n. 243732
Capitale sociale € 100.000 (Interamente versati)
Tel/Fax + 39 0376/1855253
Email: laboratorio@g2bsrl.it - PEC: g2bsrl@pec.it



LAB N° 1696L

Membro degli Accordi di Mutuo Riconoscimento
EA, IAF e ILAC

Rapporto di prova n° 24RP00629 / 1 del 02/04/2024

PARAMETRO	METODO	ESITO	U.M.	INCERTEZZA	LIMITI	
					Terreni uso pubblico,	Terreni uso industriale e
° 1,1,1-Tricloroetano	EPA 5021 A 2014 + EPA 8260D	< 0,02	mg/kg s.s.		0,5	50
° 1,2-Dicloropropano	EPA 5021 A 2014 + EPA 8260D	< 0,05	mg/kg s.s.		0,3	5
° 1,1,2-Tricloroetano	EPA 5021 A 2014 + EPA 8260D	< 0,05	mg/kg s.s.		0,5	15
° 1,2,3-Tricloropropano	EPA 5021 A 2014 + EPA 8260D	< 0,05	mg/kg s.s.		1	10
° 1,1,2,2-Tetracloroetano	EPA 5021 A 2014 + EPA 8260D	< 0,05	mg/kg s.s.		0,5	10

NOTE

Analisi subappaltate indicate come accreditate sono state eseguite presso il laboratorio registrato al numero 0183L.

[note non soggette ad accreditamento]

Legenda:

° Analisi Subappaltata

* Parametro non accreditato da Accredia

Valore per il quale, non tenendo conto dell'incertezza, si ha un superamento dai limiti di legge previsti

Documento valido a tutti gli effetti di legge ai sensi di:
R.D. 1-3-1928 n. 842 (Regolamento per l'esercizio della professione di chimico)
DPR 328/2001

Responsabile
Laboratorio- Ordine
Chimici e Fisici
Mantova n° A-239 Dott.ssa
Francesca Burato

Pagina 4 di 5



Consulenza, analisi, gestione ambientale
G2B S.r.l. - Via G. Guareschi, 25/27 - 46010 Curtatone (MN)
Reg. Imprese MN / P.IVA/C.F. 02331210209
R.E.A. MN n. 243732
Capitale sociale € 100.000 (Interamente versati)
Tel/Fax + 39 0376/1855253
Email: laboratorio@g2bsrl.it - PEC: g2bsrl@pec.it



LAB N° 1696L

Membro degli Accordi di Mutuo Riconoscimento
EA, IAF e ILAC

Rapporto di prova n° 24RP00629 / 1 del 02/04/2024

Il laboratorio non si assume alcuna responsabilità in merito alle informazioni dichiarate dal cliente. Sono sempre a cura del cliente le informazioni relative a Denominazione campione, Codice CER attribuito dal produttore, riferimenti ai lotti ed riferimento ad eventuali produttori e relative anagrafiche. Restano a cura del cliente in caso di campionamento non imputabile a tecnici G2B le informazioni relative a: Data campionamento, Punto di prelievo e Metodo di campionamento; quest'ultimo è da intendersi estraneo al regime di accreditamento ove non esplicitamente riportato il riferimento al numero di accreditamento indicato anch'esso dal cliente. In caso di campionamento a cura di Tecnico G2B esso è da intendersi non accreditato. Il campione è stato analizzato così come ricevuto quando il campionamento è a cura del cliente. I campioni esaminati vengono smaltiti dopo l'emissione del rapporto di prova secondo le modalità previste in offerta o secondo accordi scritti intrapresi tra le parti. Il rapporto di prova riguarda solo il campione sottoposto a prova e non può essere riprodotto parzialmente senza approvazione scritta del Laboratorio. I valori di incertezza estesa contenuti nel presente documento sono relativi ad un livello di probabilità $P=95\%$, gradi di libertà >10 e fattore di copertura $K=2$. L'incertezza riportata non tiene conto del contributo del campionamento. L'indicazione dei parametri non conformi rispetto ai limiti di riferimento applicati è riportata senza tenere conto del contributo dell'incertezza di misura. Il laboratorio declina ogni responsabilità nei casi in cui il campione pervenuto non rispetti l'holding time, le condizioni di conservazione e trasporto del campione previsto per specifica verifica analitica. Eventuali scostamenti rilevati in fase di accettazione, se presenti, sono segnalati nella sezione "condizioni campione". Ove non espressamente indicato, il recupero non è stato utilizzato nei calcoli. Di norma il risultato viene espresso senza tener conto del recupero. L'indicazione in RdP del ft di recupero specifico per l'analita e/o il suo intervallo di accettabilità, implica il suo utilizzo nel calcolo del risultato. **MATRICE IN ACCREDITAMENTO:** tale indicazione specifica a quale matrice (gestita in regime di accreditamento da parte del laboratorio) sia assimilabile il campione sottoposto ad analisi, valutate le caratteristiche fisiche e merceologiche dello stesso e le eventuali informazioni fornite dal cliente. Tale indicazione non implica da parte del laboratorio alcun giudizio sulla natura giuridica del materiale analizzato.

Legenda:

° Analisi Subappaltata

* Parametro non accreditato da Accredia

Valore per il quale, non tenendo conto dell'incertezza, si ha un superamento dai limiti di legge previsti

Documento valido a tutti gli effetti di legge ai sensi di:
R.D. 1-3-1928 n. 842 (Regolamento per l'esercizio della professione di chimico)
DPR 328/2001



BURATO
FRANCESCA
Ordine dei
Chimici della
Provincia di
Mantova
Chimico
02.04.2024
15:53:52
GMT+01:00

Responsabile
Laboratorio- Ordine
Chimici e Fisici
Mantova n° A-239 Dott.ssa
Francesca Burato

Pagina 5 di 5



Consulenza, analisi, gestione ambientale
G2B S.r.l. - Via G. Guareschi, 25/27 - 46010 Curtatone (MN)
Reg. Imprese MN / P.IVA/C.F. 02331210209
R.E.A. MN n. 243732
Capitale sociale € 100.000 (Interamente versati)
Tel/Fax + 39 0376/1855253
Email: laboratorio@g2bsrl.it - PEC: g2bsrl@pec.it



LAB N° 1696L

Membro degli Accordi di Mutuo Riconoscimento
EA, IAF e ILAC

Rapporto di prova n° 24RP00631 / 1 del 02/04/2024

CAMPIONE PERVENUTO IN LABORATORIO

Data accettazione campione	12/03/2024		
Data inizio analisi:	12/03/2024	Data fine analisi:	02/04/2024
Data campionamento	08/03/2024	Data fine campionamento	08/03/2024
Matrice in accreditamento:	Terreno		
Prelievo eseguito da:	Geol. Rosario Salvatore		
Metodo di campionamento:	* A cura del prelevatore		
Punto di prelievo:	Cantiere di Via Daino - MANTOVA ad una profondità di 0,50m-1,50m		
Descrizione campione:	Terreno denominato T 4/2		
Anagrafica:	MAMBRO SRL VIA SCUDERIE REALI 2 - 46100 - MANTOVA (MN)		
Limiti di riferimento:	D.Lgs 152/06 Allegato 5 Parte IV Tab.1 Colonna A Terreni uso pubblico, privato e residenziale D.Lgs 152/06 Allegato 5 Parte IV Tab.1 Colonna B Terreni uso industriale e commerciale		

ESITO ANALITICO

PARAMETRO	METODO	ESITO	U.M.	INCERTEZZA	Terreni uso pubblico,	LIMITI Terreni uso industriale e
Residuo a 105°C	UNI EN 15934:2012 - solo Met A	88,2	%	0,6	--	--
* Scheletro	DM 13/09/99 Met. II.1	9,1	%		--	--
* Cadmio	UNI EN 13657:2004 + UNI EN ISO	< 0,2	mg/kg s.s.		2	15
* Zinco	UNI EN 13657:2004 + UNI EN ISO	51,2	mg/kg s.s.	7,8	150	1500
* Rame	UNI EN 13657:2004 + UNI EN ISO	29,1	mg/kg s.s.	5,2	120	600
* Cobalto	UNI EN 13657:2004 + UNI EN ISO	6,7	mg/kg s.s.	1,1	20	250
* Mercurio	UNI EN 13657:2004 + UNI EN ISO	0,97	mg/kg s.s.	-	1	5
* Piombo	UNI EN 13657:2004 + UNI EN ISO	31,5	mg/kg s.s.	8,3	100	1000
* Nichel	UNI EN 13657:2004 + UNI EN ISO	38,3	mg/kg s.s.	6,9	120	500
* Cromo	UNI EN 13657:2004 + UNI EN ISO	39,4	mg/kg s.s.	8,0	150	800
* Idrocarburi Policiclici Aromatici					--	--

Legenda:
° Analisi Subappaltata
* Parametro non accreditato da Accredia
Valore per il quale, non tenendo conto dell'incertezza, si ha un superamento dai limiti di legge previsti

Documento valido a tutti gli effetti di legge ai sensi di:
R.D. 1-3-1928 n. 842 (Regolamento per l'esercizio della professione di chimico)
DPR 328/2001

Responsabile
Laboratorio- Ordine
Chimici e Fisici
Mantova n° A-239 Dott.ssa
Francesca Burato

Pagina 1 di 5



Consulenza, analisi, gestione ambientale
G2B S.r.l. - Via G. Guareschi, 25/27 - 46010 Curtatone (MN)
Reg. Imprese MN / P.IVA/C.F. 02331210209
R.E.A. MN n. 243732
Capitale sociale € 100.000 (Interamente versati)
Tel/Fax + 39 0376/1855253
Email: laboratorio@g2bsrl.it - PEC: g2bsrl@pec.it



LAB N° 1696L

Membro degli Accordi di Mutuo Riconoscimento
EA, IAF e ILAC

Rapporto di prova n° 24RP00631 / 1 del 02/04/2024

PARAMETRO	METODO	ESITO	U.M.	INCERTEZZA	LIMITI	
					Terreni uso pubblico,	Terreni uso industriale e
* Pirene	UNI EN 15527:2008	< 0,05	mg/kg s.s.		5	50
* Benzo (a) antracene (25)	UNI EN 15527:2008	< 0,05	mg/kg s.s.		0,5	10
* Crisene (30)	UNI EN 15527:2008	< 0,05	mg/kg s.s.		5	50
* Benzo (b) fluorantene (27)	UNI EN 15527:2008	< 0,05	mg/kg s.s.		0,5	10
* Benzo (k) fluorantene (28)	UNI EN 15527:2008	< 0,05	mg/kg s.s.		0,5	10
* Benzo (a) pirene (26)	UNI EN 15527:2008	< 0,05	mg/kg s.s.		0,1	10
* Dibenzo (a,l) pirene (32)	UNI EN 15527:2008	< 0,05	mg/kg s.s.		0,1	10
* Dibenzo (a,e) pirene (31)	UNI EN 15527:2008	< 0,05	mg/kg s.s.		0,1	10
* Benzo (g,h,i) perilene (29)	UNI EN 15527:2008	< 0,05	mg/kg s.s.		0,1	10
* Indeno (1,2,3,c,d) pirene	UNI EN 15527:2008	< 0,05	mg/kg s.s.		0,1	5
* Dibenzo (a,i) pirene (33)	UNI EN 15527:2008	< 0,05	mg/kg s.s.		0,1	10
* Dibenzo (a,h) pirene (34)	UNI EN 15527:2008	< 0,05	mg/kg s.s.		0,1	10
* Dibenzo (a,h) antracene	UNI EN 15527:2008	< 0,05	mg/kg s.s.		0,1	10
* Somma IPA (Idrocarburi Policiclici Aromatici)	UNI EN 15527:2008	< 1,0	mg/kg s.s.		10	100
* COMPOSTI ORGANICI AROMATICI					--	--
* Idrocarburi leggeri C<=12	EPA 5021 A 2014 + EPA 8015D	< 1,0	mg/kg s.s.		10	250
* Benzene	EPA 5021 A 2014 + EPA 8015D	< 0,01	mg/kg s.s.		0,1	2

Legenda:

° Analisi Subappaltata
* Parametro non accreditato da Accredia
Valore per il quale, non tenendo conto dell'incertezza, si ha un superamento dai limiti di legge previsti

Documento valido a tutti gli effetti di legge ai sensi di:
R.D. 1-3-1928 n. 842 (Regolamento per l'esercizio della professione di chimico)
DPR 328/2001

Responsabile
Laboratorio- Ordine
Chimici e Fisici
Mantova n° A-239 Dott.ssa
Francesca Burato

Pagina 2 di 5



Consulenza, analisi, gestione ambientale
G2B S.r.l. - Via G. Guareschi, 25/27 - 46010 Curtatone (MN)
Reg. Imprese MN / P.IVA/C.F. 02331210209
R.E.A. MN n. 243732
Capitale sociale € 100.000 (Interamente versati)
Tel/Fax + 39 0376/1855253
Email: laboratorio@g2bsrl.it - PEC: g2bsrl@pec.it



LAB N° 1696L

Membro degli Accordi di Mutuo Riconoscimento
EA, IAF e ILAC

Rapporto di prova n° 24RP00631 / 1 del 02/04/2024

PARAMETRO	METODO	ESITO	U.M.	INCERTEZZA	LIMITI	
					Terreni uso pubblico,	Terreni uso industriale e
* Etilbenzene	EPA 5021 A 2014 + EPA 8015D	< 0,05	mg/kg s.s.		0,5	50
* Stirene	EPA 5021 A 2014 + EPA 8015D	< 0,05	mg/kg s.s.		0,5	50
* Toluene	EPA 5021 A 2014 + EPA 8015D	< 0,05	mg/kg s.s.		0,5	50
* m+p-Xilene	EPA 5021 A 2014 + EPA 8015D	< 0,05	mg/kg s.s.		0,5	50
* o-Xilene	EPA 5021 A 2014 + EPA 8015D	< 0,05	mg/kg s.s.		0,5	50
* Sommatoria organici aromatici (da 20 a 23)	Per calcolo	< 0,05	mg/kg s.s.		1	100
° SOLVENTI CLORURATI					--	--
° Clorometano	EPA 5021 A 2014 + EPA 8260D	< 0,05	mg/kg s.s.		0,1	5
° Diclorometano	EPA 5021 A 2014 + EPA 8260D	< 0,02	mg/kg s.s.		0,1	5
° Cloroformio (Triclorometano)	EPA 5021 A 2014 + EPA 8260D	< 0,02	mg/kg s.s.		0,1	5
° Cloruro di vinile	EPA 5021 A 2014 + EPA 8260D	< 0,01	mg/kg s.s.		0,01	0,1
° 1,2-Dicloroetano	EPA 5021 A 2014 + EPA 8260D	< 0,05	mg/kg s.s.		0,2	5
° 1,1-Dicloroetilene	EPA 5021 A 2014 + EPA 8260D	< 0,05	mg/kg s.s.		0,1	1
° Tricloroetilene	EPA 5021 A 2014 + EPA 8260D	< 0,02	mg/kg s.s.		1	10
° Tetracloroetilene	EPA 5021 A 2014 + EPA 8260D	< 0,02	mg/kg s.s.		0,5	20
° 1,1-Dicloroetano	EPA 5021 A 2014 + EPA 8260D	< 0,05	mg/kg s.s.		0,5	30
° 1,2-Dicloroetilene	EPA 5021 A 2014 + EPA 8260D	< 0,05	mg/kg s.s.		0,3	15

Legenda:
° Analisi Subappaltata
* Parametro non accreditato da Accredia
Valore per il quale, non tenendo conto dell'incertezza, si ha un superamento dai limiti di legge previsti

Documento valido a tutti gli effetti di legge ai sensi di:
R.D. 1-3-1928 n. 842 (Regolamento per l'esercizio della professione di chimico)
DPR 328/2001

Responsabile
Laboratorio- Ordine
Chimici e Fisici
Mantova n° A-239 Dott.ssa
Francesca Burato
Pagina 3 di 5



Consulenza, analisi, gestione ambientale
G2B S.r.l. - Via G. Guareschi, 25/27 - 46010 Curtatone (MN)
Reg. Imprese MN / P.IVA/C.F. 02331210209
R.E.A. MN n. 243732
Capitale sociale € 100.000 (Interamente versati)
Tel/Fax + 39 0376/1855253
Email: laboratorio@g2bsrl.it - PEC: g2bsrl@pec.it



LAB N° 1696L

Membro degli Accordi di Mutuo Riconoscimento
EA, IAF e ILAC

Rapporto di prova n° 24RP00631 / 1 del 02/04/2024

PARAMETRO	METODO	ESITO	U.M.	INCERTEZZA	LIMITI	
					Terreni uso pubblico,	Terreni uso industriale e
° 1,1,1-Tricloroetano	EPA 5021 A 2014 + EPA 8260D	< 0,02	mg/kg s.s.		0,5	50
° 1,2-Dicloropropano	EPA 5021 A 2014 + EPA 8260D	< 0,05	mg/kg s.s.		0,3	5
° 1,1,2-Tricloroetano	EPA 5021 A 2014 + EPA 8260D	< 0,05	mg/kg s.s.		0,5	15
° 1,2,3-Tricloropropano	EPA 5021 A 2014 + EPA 8260D	< 0,05	mg/kg s.s.		1	10
° 1,1,2,2-Tetracloroetano	EPA 5021 A 2014 + EPA 8260D	< 0,05	mg/kg s.s.		0,5	10

NOTE

Analisi subappaltate indicate come accreditate sono state eseguite presso il laboratorio registrato al numero 0183L.

[note non soggette ad accreditamento]

Legenda:

° Analisi Subappaltata

* Parametro non accreditato da Accredia

Valore per il quale, non tenendo conto dell'incertezza, si ha un superamento dai limiti di legge previsti

Documento valido a tutti gli effetti di legge ai sensi di:
R.D. 1-3-1928 n. 842 (Regolamento per l'esercizio della
professione di chimico)
DPR 328/2001

Responsabile
Laboratorio- Ordine
Chimici e Fisici
Mantova n° A-239 Dott.ssa
Francesca Burato

Pagina 4 di 5



Consulenza, analisi, gestione ambientale
G2B S.r.l. - Via G. Guareschi, 25/27 - 46010 Curtatone (MN)
Reg. Imprese MN / P.IVA/C.F. 02331210209
R.E.A. MN n. 243732
Capitale sociale € 100.000 (Interamente versati)
Tel/Fax + 39 0376/1855253
Email: laboratorio@g2bsrl.it - PEC: g2bsrl@pec.it



LAB N° 1696L

Membro degli Accordi di Mutuo Riconoscimento
EA, IAF e ILAC

Rapporto di prova n° 24RP00631 / 1 del 02/04/2024

Il laboratorio non si assume alcuna responsabilità in merito alle informazioni dichiarate dal cliente. Sono sempre a cura del cliente le informazioni relative a Denominazione campione, Codice CER attribuito dal produttore, riferimenti ai lotti ed riferimento ad eventuali produttori e relative anagrafiche. Restano a cura del cliente in caso di campionamento non imputabile a tecnici G2B le informazioni relative a: Data campionamento, Punto di prelievo e Metodo di campionamento; quest'ultimo è da intendersi estraneo al regime di accreditamento ove non esplicitamente riportato il riferimento al numero di accreditamento indicato anch'esso dal cliente. In caso di campionamento a cura di Tecnico G2B esso è da intendersi non accreditato. Il campione è stato analizzato così come ricevuto quando il campionamento è a cura del cliente. I campioni esaminati vengono smaltiti dopo l'emissione del rapporto di prova secondo le modalità previste in offerta o secondo accordi scritti intrapresi tra le parti. Il rapporto di prova riguarda solo il campione sottoposto a prova e non può essere riprodotto parzialmente senza approvazione scritta del Laboratorio. I valori di incertezza estesa contenuti nel presente documento sono relativi ad un livello di probabilità $P=95\%$, gradi di libertà >10 e fattore di copertura $K=2$. L'incertezza riportata non tiene conto del contributo del campionamento. L'indicazione dei parametri non conformi rispetto ai limiti di riferimento applicati è riportata senza tenere conto del contributo dell'incertezza di misura. Il laboratorio declina ogni responsabilità nei casi in cui il campione pervenuto non rispetti l'holding time, le condizioni di conservazione e trasporto del campione previsto per specifica verifica analitica. Eventuali scostamenti rilevati in fase di accettazione, se presenti, sono segnalati nella sezione "condizioni campione". Ove non espressamente indicato, il recupero non è stato utilizzato nei calcoli. Di norma il risultato viene espresso senza tener conto del recupero. L'indicazione in RdP del ft di recupero specifico per l'analita e/o il suo intervallo di accettabilità, implica il suo utilizzo nel calcolo del risultato. **MATRICE IN ACCREDITAMENTO:** tale indicazione specifica a quale matrice (gestita in regime di accreditamento da parte del laboratorio) sia assimilabile il campione sottoposto ad analisi, valutate le caratteristiche fisiche e merceologiche dello stesso e le eventuali informazioni fornite dal cliente. Tale indicazione non implica da parte del laboratorio alcun giudizio sulla natura giuridica del materiale analizzato.

Legenda:

° Analisi Subappaltata

* Parametro non accreditato da Accredia

Valore per il quale, non tenendo conto dell'incertezza, si ha un superamento dai limiti di legge previsti

Documento valido a tutti gli effetti di legge ai sensi di:
R.D. 1-3-1928 n. 842 (Regolamento per l'esercizio della
professione di chimico)
DPR 328/2001



BURATO
FRANCESCA
Ordine dei
Chimici della
Provincia di
Mantova
Chimico
02.04.2024
15:53:52
GMT+01:00

Responsabile
Laboratorio- Ordine
Chimici e Fisici
Mantova n° A-239 Dott.ssa
Francesca Burato

Pagina 5 di 5



Consulenza, analisi, gestione ambientale
G2B S.r.l. - Via G. Guareschi, 25/27 - 46010 Curtatone (MN)
Reg. Imprese MN / P.IVA/C.F. 02331210209
R.E.A. MN n. 243732
Capitale sociale € 100.000 (Interamente versati)
Tel/Fax + 39 0376/1855253
Email: laboratorio@g2bsrl.it - PEC: g2bsrl@pec.it



LAB N° 1696L

Membro degli Accordi di Mutuo Riconoscimento
EA, IAF e ILAC

Rapporto di prova n° 24RP00630 / 1 del 02/04/2024

CAMPIONE PERVENUTO IN LABORATORIO

Data accettazione campione	12/03/2024		
Data inizio analisi:	12/03/2024	Data fine analisi:	02/04/2024
Data campionamento	08/03/2024	Data fine campionamento	08/03/2024
Matrice in accreditamento:	Terreno		
Prelievo eseguito da:	Geol. Rosario Salvatore		
Metodo di campionamento:	* A cura del prelevatore		
Punto di prelievo:	Cantiere di Via Daino - MANTOVA ad una profondità di 1,50m-2,00m		
Descrizione campione:	Terreno denominato T 4/3		
Anagrafica:	MAMBRO SRL VIA SCUDERIE REALI 2 - 46100 - MANTOVA (MN)		
Limiti di riferimento:	D.Lgs 152/06 Allegato 5 Parte IV Tab.1 Colonna A Terreni uso pubblico, privato e residenziale D.Lgs 152/06 Allegato 5 Parte IV Tab.1 Colonna B Terreni uso industriale e commerciale		

ESITO ANALITICO

PARAMETRO	METODO	ESITO	U.M.	INCERTEZZA	Terreni uso pubblico,	LIMITI Terreni uso industriale e
Residuo a 105°C	UNI EN 15934:2012 - solo Met A	86,9	%	0,6	--	--
* Scheletro	DM 13/09/99 Met. II.1	9,7	%		--	--
* Cadmio	UNI EN 13657:2004 + UNI EN ISO	< 0,2	mg/kg s.s.		2	15
* Zinco	UNI EN 13657:2004 + UNI EN ISO	41,2	mg/kg s.s.	7,8	150	1500
* Rame	UNI EN 13657:2004 + UNI EN ISO	27,7	mg/kg s.s.	5,2	120	600
* Cobalto	UNI EN 13657:2004 + UNI EN ISO	6,3	mg/kg s.s.	1,1	20	250
* Mercurio	UNI EN 13657:2004 + UNI EN ISO	0,97	mg/kg s.s.	-	1	5
* Piombo	UNI EN 13657:2004 + UNI EN ISO	30,4	mg/kg s.s.	8,3	100	1000
* Nichel	UNI EN 13657:2004 + UNI EN ISO	37,1	mg/kg s.s.	6,9	120	500
* Cromo	UNI EN 13657:2004 + UNI EN ISO	37,5	mg/kg s.s.	8,0	150	800
* Idrocarburi Policiclici Aromatici					--	--

Legenda:
° Analisi Subappaltata
* Parametro non accreditato da Accredia
Valore per il quale, non tenendo conto dell'incertezza, si ha un superamento dai limiti di legge previsti

Documento valido a tutti gli effetti di legge ai sensi di:
R.D. 1-3-1928 n. 842 (Regolamento per l'esercizio della professione di chimico)
DPR 328/2001

Responsabile
Laboratorio- Ordine
Chimici e Fisici
Mantova n° A-239 Dott.ssa
Francesca Burato

Pagina 1 di 5



Consulenza, analisi, gestione ambientale
G2B S.r.l. - Via G. Guareschi, 25/27 - 46010 Curtatone (MN)
Reg. Imprese MN / P.IVA/C.F. 02331210209
R.E.A. MN n. 243732
Capitale sociale € 100.000 (Interamente versati)
Tel/Fax + 39 0376/1855253
Email: laboratorio@g2bsrl.it - PEC: g2bsrl@pec.it



LAB N° 1696L

Membro degli Accordi di Mutuo Riconoscimento
EA, IAF e ILAC

Rapporto di prova n° 24RP00630 / 1 del 02/04/2024

PARAMETRO	METODO	ESITO	U.M.	INCERTEZZA	LIMITI	
					Terreni uso pubblico,	Terreni uso industriale e
* Pirene	UNI EN 15527:2008	< 0,05	mg/kg s.s.		5	50
* Benzo (a) antracene (25)	UNI EN 15527:2008	< 0,05	mg/kg s.s.		0,5	10
* Crisene (30)	UNI EN 15527:2008	< 0,05	mg/kg s.s.		5	50
* Benzo (b) fluorantene (27)	UNI EN 15527:2008	< 0,05	mg/kg s.s.		0,5	10
* Benzo (k) fluorantene (28)	UNI EN 15527:2008	< 0,05	mg/kg s.s.		0,5	10
* Benzo (a) pirene (26)	UNI EN 15527:2008	< 0,05	mg/kg s.s.		0,1	10
* Dibenzo (a,l) pirene (32)	UNI EN 15527:2008	< 0,05	mg/kg s.s.		0,1	10
* Dibenzo (a,e) pirene (31)	UNI EN 15527:2008	< 0,05	mg/kg s.s.		0,1	10
* Benzo (g,h,i) perilene (29)	UNI EN 15527:2008	< 0,05	mg/kg s.s.		0,1	10
* Indeno (1,2,3,c,d) pirene	UNI EN 15527:2008	< 0,05	mg/kg s.s.		0,1	5
* Dibenzo (a,i) pirene (33)	UNI EN 15527:2008	< 0,05	mg/kg s.s.		0,1	10
* Dibenzo (a,h) pirene (34)	UNI EN 15527:2008	< 0,05	mg/kg s.s.		0,1	10
* Dibenzo (a,h) antracene	UNI EN 15527:2008	< 0,05	mg/kg s.s.		0,1	10
* Somma IPA (Idrocarburi Policiclici Aromatici)	UNI EN 15527:2008	< 1,0	mg/kg s.s.		10	100
* COMPOSTI ORGANICI AROMATICI					--	--
* Idrocarburi leggeri C<=12	EPA 5021 A 2014 + EPA 8015D	< 1,0	mg/kg s.s.		10	250
* Benzene	EPA 5021 A 2014 + EPA 8015D	< 0,01	mg/kg s.s.		0,1	2

Legenda:

° Analisi Subappaltata
* Parametro non accreditato da Accredia
Valore per il quale, non tenendo conto dell'incertezza, si ha un superamento dai limiti di legge previsti

Documento valido a tutti gli effetti di legge ai sensi di:
R.D. 1-3-1928 n. 842 (Regolamento per l'esercizio della professione di chimico)
DPR 328/2001

Responsabile
Laboratorio- Ordine
Chimici e Fisici
Mantova n° A-239 Dott.ssa
Francesca Burato
Pagina 2 di 5



Consulenza, analisi, gestione ambientale
G2B S.r.l. - Via G. Guareschi, 25/27 - 46010 Curtatone (MN)
Reg. Imprese MN / P.IVA/C.F. 02331210209
R.E.A. MN n. 243732
Capitale sociale € 100.000 (Interamente versati)
Tel/Fax + 39 0376/1855253
Email: laboratorio@g2bsrl.it - PEC: g2bsrl@pec.it



LAB N° 1696L
Membro degli Accordi di Mutuo Riconoscimento
EA, IAF e ILAC

Rapporto di prova n° 24RP00630 / 1 del 02/04/2024

PARAMETRO	METODO	ESITO	U.M.	INCERTEZZA	LIMITI	
					Terreni uso pubblico,	Terreni uso industriale e
* Etilbenzene	EPA 5021 A 2014 + EPA 8015D	< 0,05	mg/kg s.s.		0,5	50
* Stirene	EPA 5021 A 2014 + EPA 8015D	< 0,05	mg/kg s.s.		0,5	50
* Toluene	EPA 5021 A 2014 + EPA 8015D	< 0,05	mg/kg s.s.		0,5	50
* m+p-Xilene	EPA 5021 A 2014 + EPA 8015D	< 0,05	mg/kg s.s.		0,5	50
* o-Xilene	EPA 5021 A 2014 + EPA 8015D	< 0,05	mg/kg s.s.		0,5	50
* Sommatoria organici aromatici (da 20 a 23)	Per calcolo	< 0,05	mg/kg s.s.		1	100
° SOLVENTI CLORURATI					--	--
° Clorometano	EPA 5021 A 2014 + EPA 8260D	< 0,05	mg/kg s.s.		0,1	5
° Diclorometano	EPA 5021 A 2014 + EPA 8260D	< 0,02	mg/kg s.s.		0,1	5
° Cloroformio (Triclorometano)	EPA 5021 A 2014 + EPA 8260D	< 0,02	mg/kg s.s.		0,1	5
° Cloruro di vinile	EPA 5021 A 2014 + EPA 8260D	< 0,01	mg/kg s.s.		0,01	0,1
° 1,2-Dicloroetano	EPA 5021 A 2014 + EPA 8260D	< 0,05	mg/kg s.s.		0,2	5
° 1,1-Dicloroetilene	EPA 5021 A 2014 + EPA 8260D	< 0,05	mg/kg s.s.		0,1	1
° Tricloroetilene	EPA 5021 A 2014 + EPA 8260D	< 0,02	mg/kg s.s.		1	10
° Tetracloroetilene	EPA 5021 A 2014 + EPA 8260D	< 0,02	mg/kg s.s.		0,5	20
° 1,1-Dicloroetano	EPA 5021 A 2014 + EPA 8260D	< 0,05	mg/kg s.s.		0,5	30
° 1,2-Dicloroetilene	EPA 5021 A 2014 + EPA 8260D	< 0,05	mg/kg s.s.		0,3	15

Legenda:
° Analisi Subappaltata
* Parametro non accreditato da Accredia
Valore per il quale, non tenendo conto dell'incertezza, si ha un superamento dai limiti di legge previsti

Documento valido a tutti gli effetti di legge ai sensi di:
R.D. 1-3-1928 n. 842 (Regolamento per l'esercizio della professione di chimico)
DPR 328/2001

Responsabile
Laboratorio- Ordine
Chimici e Fisici
Mantova n° A-239 Dott.ssa
Francesca Burato
Pagina 3 di 5



Consulenza, analisi, gestione ambientale
G2B S.r.l. - Via G. Guareschi, 25/27 - 46010 Curtatone (MN)
Reg. Imprese MN / P.IVA/C.F. 02331210209
R.E.A. MN n. 243732
Capitale sociale € 100.000 (Interamente versati)
Tel/Fax + 39 0376/1855253
Email: laboratorio@g2bsrl.it - PEC: g2bsrl@pec.it



LAB N° 1696L

Membro degli Accordi di Mutuo Riconoscimento
EA, IAF e ILAC

Rapporto di prova n° 24RP00630 / 1 del 02/04/2024

PARAMETRO	METODO	ESITO	U.M.	INCERTEZZA	LIMITI	
					Terreni uso pubblico,	Terreni uso industriale e
° 1,1,1-Tricloroetano	EPA 5021 A 2014 + EPA 8260D	< 0,02	mg/kg s.s.		0,5	50
° 1,2-Dicloropropano	EPA 5021 A 2014 + EPA 8260D	< 0,05	mg/kg s.s.		0,3	5
° 1,1,2-Tricloroetano	EPA 5021 A 2014 + EPA 8260D	< 0,05	mg/kg s.s.		0,5	15
° 1,2,3-Tricloropropano	EPA 5021 A 2014 + EPA 8260D	< 0,05	mg/kg s.s.		1	10
° 1,1,2,2-Tetracloroetano	EPA 5021 A 2014 + EPA 8260D	< 0,05	mg/kg s.s.		0,5	10

NOTE

Analisi subappaltate indicate come accreditate sono state eseguite presso il laboratorio registrato al numero 0183L.

[note non soggette ad accreditamento]

Legenda:

° Analisi Subappaltata

* Parametro non accreditato da Accredia

Valore per il quale, non tenendo conto dell'incertezza, si ha un superamento dai limiti di legge previsti

Documento valido a tutti gli effetti di legge ai sensi di:
R.D. 1-3-1928 n. 842 (Regolamento per l'esercizio della professione di chimico)
DPR 328/2001

Responsabile
Laboratorio- Ordine
Chimici e Fisici
Mantova n° A-239 Dott.ssa
Francesca Burato

Pagina 4 di 5



Consulenza, analisi, gestione ambientale
G2B S.r.l. - Via G. Guareschi, 25/27 - 46010 Curtatone (MN)
Reg. Imprese MN / P.IVA/C.F. 02331210209
R.E.A. MN n. 243732
Capitale sociale € 100.000 (Interamente versati)
Tel/Fax + 39 0376/1855253
Email: laboratorio@g2bsrl.it - PEC: g2bsrl@pec.it



LAB N° 1696L

Membro degli Accordi di Mutuo Riconoscimento
EA, IAF e ILAC

Rapporto di prova n° 24RP00630 / 1 del 02/04/2024

Il laboratorio non si assume alcuna responsabilità in merito alle informazioni dichiarate dal cliente. Sono sempre a cura del cliente le informazioni relative a Denominazione campione, Codice CER attribuito dal produttore, riferimenti ai lotti ed riferimento ad eventuali produttori e relative anagrafiche. Restano a cura del cliente in caso di campionamento non imputabile a tecnici G2B le informazioni relative a: Data campionamento, Punto di prelievo e Metodo di campionamento; quest'ultimo è da intendersi estraneo al regime di accreditamento ove non esplicitamente riportato il riferimento al numero di accreditamento indicato anch'esso dal cliente. In caso di campionamento a cura di Tecnico G2B esso è da intendersi non accreditato. Il campione è stato analizzato così come ricevuto quando il campionamento è a cura del cliente. I campioni esaminati vengono smaltiti dopo l'emissione del rapporto di prova secondo le modalità previste in offerta o secondo accordi scritti intrapresi tra le parti. Il rapporto di prova riguarda solo il campione sottoposto a prova e non può essere riprodotto parzialmente senza approvazione scritta del Laboratorio. I valori di incertezza estesa contenuti nel presente documento sono relativi ad un livello di probabilità $P=95\%$, gradi di libertà >10 e fattore di copertura $K=2$. L'incertezza riportata non tiene conto del contributo del campionamento. L'indicazione dei parametri non conformi rispetto ai limiti di riferimento applicati è riportata senza tenere conto del contributo dell'incertezza di misura. Il laboratorio declina ogni responsabilità nei casi in cui il campione pervenuto non rispetti l'holding time, le condizioni di conservazione e trasporto del campione previsto per specifica verifica analitica. Eventuali scostamenti rilevati in fase di accettazione, se presenti, sono segnalati nella sezione "condizioni campione". Ove non espressamente indicato, il recupero non è stato utilizzato nei calcoli. Di norma il risultato viene espresso senza tener conto del recupero. L'indicazione in RdP del ft di recupero specifico per l'analita e/o il suo intervallo di accettabilità, implica il suo utilizzo nel calcolo del risultato. **MATRICE IN ACCREDITAMENTO:** tale indicazione specifica a quale matrice (gestita in regime di accreditamento da parte del laboratorio) sia assimilabile il campione sottoposto ad analisi, valutate le caratteristiche fisiche e merceologiche dello stesso e le eventuali informazioni fornite dal cliente. Tale indicazione non implica da parte del laboratorio alcun giudizio sulla natura giuridica del materiale analizzato.

Legenda:

° Analisi Subappaltata

* Parametro non accreditato da Accredia

Valore per il quale, non tenendo conto dell'incertezza, si ha un superamento dai limiti di legge previsti

Documento valido a tutti gli effetti di legge ai sensi di:
R.D. 1-3-1928 n. 842 (Regolamento per l'esercizio della professione di chimico)
DPR 328/2001



BURATO
FRANCESCA
Ordine dei
Chimici della
Provincia di
Mantova
Chimico
02.04.2024
15:53:52
GMT+01:00

Responsabile
Laboratorio- Ordine
Chimici e Fisici
Mantova n° A-239 Dott.ssa
Francesca Burato

Pagina 5 di 5



Consulenza, analisi, gestione ambientale

G2B S.r.l. - Via G. Guareschi, 25/27 - 46010 Curtatone (MN)

Reg. Imprese MN / P.IVA/C.F. 02331210209

R.E.A. MN n. 243732

Capitale sociale € 100.000 (Interamente versati)

Tel/Fax + 39 0376/1855253

Email: laboratorio@g2bsrl.it - PEC: g2bsrl@pec.it

Rapporto di prova n° 24RP00632 / 1 del 02/04/2024

CAMPIONE PERVENUTO IN LABORATORIO

Data accettazione campione	12/03/2024		
Data inizio analisi:	12/03/2024	Data fine analisi:	02/04/2024
Data campionamento	08/03/2024	Data fine campionamento:	08/03/2024
Prelievo eseguito da:	Geol. Rosario Spagnolo		
Metodo di campionamento:	A cura del cliente		
Punto di prelievo:	Cantiere di Via Daino - MANTOVA		
Descrizione campione:	Acqua		
Produttore:	MAMBRO SRL VIA SCUDERIE REALI 2 - 46100 - MANTOVA (MN)		
Anagrafica:	MAMBRO SRL VIA SCUDERIE REALI 2 - 46100 - MANTOVA (MN)		
Committente:	MAMBRO SRL VIA SCUDERIE REALI 2 - 46100 - MANTOVA (MN)		
Limiti di riferimento:	D.Lgs 152/06 del 03/04/2006 Tabella 2 Allegato 5 alla parte IV		

ESITO ANALITICO

PARAMETRO	METODO	ESITO	U.M.	INC. MIS.	LIMITI
° Idrocarburi Policiclici Aromatici					-- --
° Benzo (a) antracene	APAT CNR IRSA 5080 Man 29 2003	< 0,01	µg/l		-- 0,1
° Benzo (a) pirene	APAT CNR IRSA 5080 Man 29 2003	< 0,005	µg/l		-- 0,01
° Benzo (b) fluorantene (31)	APAT CNR IRSA 5080 Man 29 2003	< 0,01	µg/l		-- 0,1
° Benzo (k) fluorantene (32)	APAT CNR IRSA 5080 Man 29 2003	< 0,01	µg/l		-- 0,05
° Benzo (g,h,i) perilene (33)	APAT CNR IRSA 5080 Man 29 2003	< 0,005	µg/l		-- 0,01
° Crisene	APAT CNR IRSA 5080 Man 29 2003	< 0,01	µg/l		-- 5
° Dibenzo (a,h) antracene	APAT CNR IRSA 5080 Man 29 2003	< 0,001	µg/l		-- 0,01
° Indeno (1,2,3-c,d) pirene (36)	APAT CNR IRSA 5080 Man 29 2003	< 0,01	µg/l		-- 0,1

Legenda:
° Analisi Subappaltata
Valore per il quale, non tenendo conto dell'incertezza, si ha un superamento dai limiti di legge previsti

Documento valido a tutti gli effetti di legge ai sensi di:
R.D. 1-3-1928 n. 842 (Regolamento per l'esercizio della professione di chimico)
DPR 328/2001

Responsabile Laboratorio-
Ordine Chimici e Fisici
Mantova n° A-239 Dott.ssa
Francesca Burato



Consulenza, analisi, gestione ambientale

G2B S.r.l. - Via G. Guareschi, 25/27 - 46010 Curtatone (MN)

Reg. Imprese MN / P.IVA/C.F. 02331210209

R.E.A. MN n. 243732

Capitale sociale € 100.000 (Interamente versati)

Tel/Fax + 39 0376/1855253

Email: laboratorio@g2bsrl.it - PEC: g2bsrl@pec.it

Rapporto di prova n° 24RP00632 / 1 del 02/04/2024

PARAMETRO	METODO		ESITO	U.M.	INC. MIS.	LIMITI
° Pirene	APAT CNR IRSA 5080 Man 29 2003	<	0,01	µg/l	--	50
° Sommatoria (31,32,33,36)	APAT CNR IRSA 5080 Man 29 2003	<	0,01	µg/l	--	0,1
° SOLVENTI CLORURATI					--	--
° Clorometano	EPA 5030C 2003 + EPA 8260D 2018	<	0,1	µg/l	--	1,5
° Cloruro di vinile	EPA 5030C 2003 + EPA 8260D 2018	<	0,05	µg/l	--	0,5
° 1,2-Dicloroetano	EPA 5030C 2003 + EPA 8260D 2018	<	0,1	µg/l	--	3
° 1,1-Dicloroetilene	EPA 5030C 2003 + EPA 8260D 2018	<	0,01	µg/l	--	0,05
° Esacloro-1,3-butadiene	EPA 5030C 2003 + EPA 8260D 2018	<	0,01	µg/l	--	0,15
° Somma Organoclorogeni (Alifatici Clorurati Cancerogeni)	EPA 5030C 2003 + EPA 8260D 2018	<	0,1	µg/l	--	10
° 1,1-Dicloroetano	EPA 5030C 2003 + EPA 8260D 2018	<	1	µg/l	--	810
° 1,2-Dicloroetilene	EPA 5030C 2003 + EPA 8260D 2018	<	1	µg/l	--	60
° 1,2-Dicloropropano	EPA 5030C 2003 + EPA 8260D 2018	<	0,015	µg/l	--	0,15
° 1,1,2-Tricloroetano	EPA 5030C 2003 + EPA 8260D 2018	<	0,05	µg/l	--	0,2
° 1,2,3-Tricloropropano	EPA 5030C 2003 + EPA 8260D 2018	<	0,001	µg/l	--	0,001

Legenda:

° Analisi Subappaltata

Valore per il quale, non tenendo conto dell'incertezza, si ha un superamento dai limiti di legge previsti

Documento valido a tutti gli effetti di legge ai sensi di:
R.D. 1-3-1928 n. 842 (Regolamento per l'esercizio della professione di chimico)
DPR 328/2001

Responsabile Laboratorio-
Ordine Chimici e Fisici

Mantova n° A-239 Dott.ssa
Francesca Burato



Consulenza, analisi, gestione ambientale

G2B S.r.l. - Via G. Guareschi, 25/27 - 46010 Curtatone (MN)

Reg. Imprese MN / P.IVA/C.F. 02331210209

R.E.A. MN n. 243732

Capitale sociale € 100.000 (Interamente versati)

Tel/Fax + 39 0376/1855253

Email: laboratorio@g2bsrl.it - PEC: g2bsrl@pec.it

Rapporto di prova n° 24RP00632 / 1 del 02/04/2024

PARAMETRO	METODO	ESITO	U.M.	INC. MIS.	LIMITI
° 1,1,2,2-Tetracloroetano	EPA 5030C 2003 + EPA 8260D 2018	< 0,0025	µg/l	--	0,05
° Bromoformio (Tribromometano)	EPA 5030C 2003 + EPA 8260D 2018	< 0,05	µg/l	--	0,3
° 1,2-Dibromoetano	EPA 5030C 2003 + EPA 8260D 2018	< 0,001	µg/l	--	0,001
° Dibromoclorometano	EPA 5030C 2003 + EPA 8260D 2018	< 0,01	µg/l	--	0,13
° Diclorobromometano	EPA 5030C 2003 + EPA 8260D 2018	< 0,01	µg/l	--	0,17
° Diclorometano (cloruro di metilene)	EPA 5030C 2003 + EPA 8260D 2018	0,49	µg/l	--	--
° Cloroformio (Triclorometano)	EPA 5030C 2003 + EPA 8260D 2018	0,050	µg/l	--	0,15
° 1,1,1-Tricloroetano	EPA 5030C 2003 + EPA 8260D 2018	< 0,2	µg/l	--	--
° Tetracloruro di carbonio (tetraclorometano)	EPA 5030C 2003 + EPA 8260D 2018	< 0,1	µg/l	--	--
° Tricloroetilene	EPA 5030C 2003 + EPA 8260D 2018	< 0,1	µg/l	--	1,5
° Tetracloroetilene	EPA 5030C 2003 + EPA 8260D 2018	< 0,1	µg/l	--	1,1
° Solventi Clorurati	EPA 5030C 2003 + EPA 8260D 2018	< 0,1	µg/l	--	--
Alluminio	UNI EN ISO 11885:2009	< 20	µg/l	--	200
Antimonio	UNI EN ISO 11885:2009	< 5	µg/l	--	5

Legenda:

° Analisi Subappaltata

Valore per il quale, non tenendo conto dell'incertezza, si ha un superamento dai limiti di legge previsti

Documento valido a tutti gli effetti di legge ai sensi di:
R.D. 1-3-1928 n. 842 (Regolamento per l'esercizio della professione di chimico)
DPR 328/2001

Responsabile Laboratorio-
Ordine Chimici e Fisici

Mantova n° A-239 Dott.ssa
Francesca Burato



Consulenza, analisi, gestione ambientale

G2B S.r.l. - Via G. Guareschi, 25/27 - 46010 Curtatone (MN)

Reg. Imprese MN / P.IVA/C.F. 02331210209

R.E.A. MN n. 243732

Capitale sociale € 100.000 (Interamente versati)

Tel/Fax + 39 0376/1855253

Email: laboratorio@g2bsrl.it - PEC: g2bsrl@pec.it

Rapporto di prova n° 24RP00632 / 1 del 02/04/2024

PARAMETRO	METODO		ESITO	U.M.	INC. MIS.	LIMITI
Argento	UNI EN ISO 11885:2009	<	5	µg/l	--	10
Arsenico	UNI EN ISO 11885:2009		3	µg/l	--	10
Berillio	UNI EN ISO 11885:2009	<	2	µg/l	--	4
Cadmio	UNI EN ISO 11885:2009	<	2	µg/l	--	5
Cobalto	UNI EN ISO 11885:2009	<	2	µg/l	--	50
Cromo	UNI EN ISO 11885:2009	<	5	µg/l	--	50
Cromo VI	EPA 7195 1986 + EPA 6010C 2007	<	2	µg/l	--	5
Ferro	UNI EN ISO 11885:2009	<	20	µg/l	--	200
Mercurio	UNI EN 1483 2008		0,598	µg/l	--	1
Nichel	UNI EN ISO 11885:2009	<	5	µg/l	--	20
Piombo	UNI EN ISO 11885:2009	<	5	µg/l	--	10
Rame	UNI EN ISO 11885:2009	<	8	µg/l	--	1000
Selenio	UNI EN ISO 11885:2009	<	1	µg/l	--	10
Manganese	UNI EN ISO 11885:2009		37	µg/l	--	50

Legenda:

° Analisi Subappaltata

Valore per il quale, non tenendo conto dell'incertezza, si ha un superamento dai limiti di legge previsti

Documento valido a tutti gli effetti di legge ai sensi di:
R.D. 1-3-1928 n. 842 (Regolamento per l'esercizio della professione di chimico)
DPR 328/2001

Responsabile Laboratorio-
Ordine Chimici e Fisici

Mantova n° A-239 Dott.ssa
Francesca Burato

**Consulenza, analisi, gestione ambientale**

G2B S.r.l. - Via G. Guareschi, 25/27 - 46010 Curtatone (MN)

Reg. Imprese MN / P.IVA/C.F. 02331210209

R.E.A. MN n. 243732

Capitale sociale € 100.000 (Interamente versati)

Tel/Fax + 39 0376/1855253

Email: laboratorio@g2bsrl.it - PEC: g2bsrl@pec.it

Rapporto di prova n° 24RP00632 / 1 del 02/04/2024

PARAMETRO	METODO		ESITO	U.M.	INC. MIS.	LIMITI
Tallio	UNI EN ISO 11885:2009	<	2	µg/l	--	2
Stagno	UNI EN ISO 11885:2009	<	5	µg/l	--	--
Zinco	UNI EN ISO 11885:2009		72	µg/l	--	3000
° Composti organici aromatici					--	--
° Benzene	EPA 5030C 2003 + EPA 8260D 2018	<	0,1	µg/l	--	1
° Etilbenzene	EPA 5030C 2003 + EPA 8260D 2018	<	1	µg/l	--	50
° Stirene	EPA 5030C 2003 + EPA 8260D 2018	<	1	µg/l	--	25
° Toluene	EPA 5030C 2003 + EPA 8260D 2018	<	1	µg/l	--	15
° p-Xilene	EPA 5030C 2003 + EPA 8260D 2018	<	1	µg/l	--	10

NOTE**Legenda:**

° Analisi Subappaltata

Valore per il quale, non tenendo conto dell'incertezza, si ha un superamento dai limiti di legge previsti

Documento valido a tutti gli effetti di legge ai sensi di:
R.D. 1-3-1928 n. 842 (Regolamento per l'esercizio della professione di chimico)
DPR 328/2001Responsabile Laboratorio-
Ordine Chimici e FisiciMantova n° A-239 Dott.ssa
Francesca Burato



Consulenza, analisi, gestione ambientale

G2B S.r.l. - Via G. Guareschi, 25/27 - 46010 Curtatone (MN)

Reg. Imprese MN / P.IVA/C.F. 02331210209

R.E.A. MN n. 243732

Capitale sociale € 100.000 (Interamente versati)

Tel/Fax + 39 0376/1855253

Email: laboratorio@g2bsrl.it - PEC: g2bsrl@pec.it

Rapporto di prova n° 24RP00632 / 1 del 02/04/2024

Fine del rapporto di prova

Il laboratorio non si assume alcuna responsabilità in merito alle informazioni dichiarate dal cliente. Sono sempre a cura del cliente le informazioni relative a Denominazione campione, Codice CER attribuito dal produttore, riferimenti ai lotti ed riferimento ad eventuali produttori e relative anagrafiche. Restano a cura del cliente in caso di campionamento non imputabile a tecnici G2B le informazioni relative a Data campionamento, Metodo di campionamento e Punto di prelievo. Il campione è stato analizzato così come ricevuto quando il campionamento è a cura del cliente. I campioni esaminati vengono smaltiti dopo l'emissione del rapporto di prova secondo le modalità previste in offerta o secondo accordi scritti intrapresi tra le parti. Il rapporto di prova riguarda solo il campione sottoposto a prova e non può essere riprodotto parzialmente senza approvazione scritta del Laboratorio. I valori di incertezza estesa contenuti nel presente documento sono relativi ad un livello di probabilità $P=95\%$, gradi di libertà >10 e fattore di copertura $K=2$. L'incertezza riportata non tiene conto del contributo del campionamento. L'indicazione dei parametri non conformi rispetto ai limiti di riferimento applicati è riportata senza tenere conto del contributo dell'incertezza di misura. Di norma il risultato viene espresso senza tener conto del recupero. L'indicazione in RdP del ft di recupero specifico per l'analita e/o il suo intervallo di accettabilità, implica il suo utilizzo nel calcolo del risultato.

Legenda:
° Analisi Subappaltata
Valore per il quale, non tenendo conto dell'incertezza, si ha un superamento dai limiti di legge previsti

Documento valido a tutti gli effetti di legge ai sensi di:
R.D. 1-3-1928 n. 842 (Regolamento per l'esercizio della professione di chimico)
DPR 328/2001



BURATO
FRANCESCA
Ordine dei
Chimici della
Provincia di
Mantova
Chimico
02.04.2024
15:53:52
GMT+01:00

Responsabile Laboratorio-
Ordine Chimici e Fisici

Mantova n° A-239 Dott.ssa
Francesca Burato